

## Anhang 6

# ABS Oldenburg - Wilhelmshaven **Umgebungsschutz Denkmale**

---

erstellt:

---

DB Netz AG  
Regionalbereich Nord  
ABS Oldenburg-Wilhelmshaven (I.NG-N-O)  
Joachimstraße 8  
30159 Hannover

---

31.08.2015

---

## Inhaltsverzeichnis

1. Beispiel einer hohen optischen Beeinträchtigung des Umgebungsschutzes von Baudenkmalen (Quelle Google Maps)	3
2. Beispiel einer mittleren optischen Beeinträchtigung des Umgebungsschutzes von Baudenkmalen (Quelle Google Maps)	5
3. Beispiel für keine bis geringe optische Beeinträchtigung des Umgebungsschutzes von Baudenkmalen (Quelle Google Maps)	6
4. Tabelle Baudenkmale	7

1. **Beispiel einer hohen optischen Beeinträchtigung des Umgebungsschutzes von Baudenkmalen** (Quelle Google Maps)

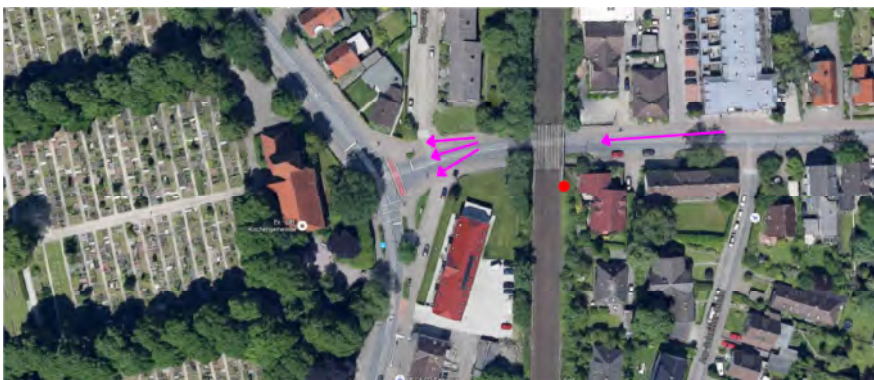
Brüderstraße 1 Einzeldenkmal

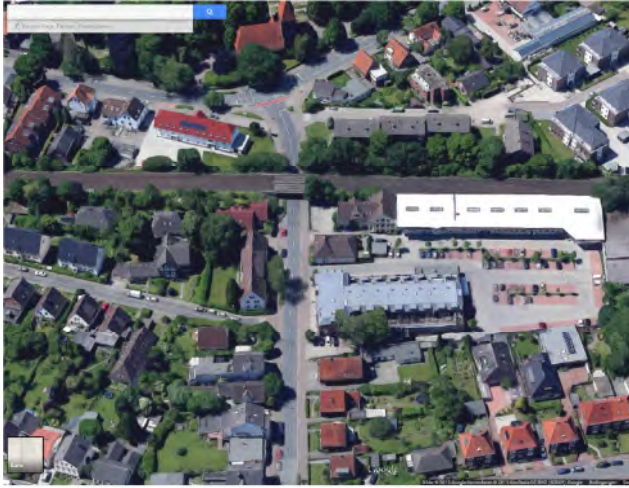


Ziegelhofstraße 108 Einzeldenkmal



Friedhofsweg 57 Gruppen baulicher Anlagen





## 2. Beispiel einer mittleren optischen Beeinträchtigung des Umgebungsschutzes von Baudenkmalen (Quelle Google Maps)

Kastanienallee 2 und 3 Gruppen baulicher Anlagen



### 3. Beispiel für keine bis geringe optische Beeinträchtigung des Umgebungsschutzes von Baudenkmalen (Quelle Google Maps)

Ziegelhofstraße 7 Einzeldenkmal



## 4. Tabelle Baudenkmale

Übersichtsliste der beeinträchtigten Denkmale

Baudenkmale						
Straße/ Adresse/ Objekt	Gruppe (G) Einzel (E)	Gebäudetyp	Baujahr	Beeinträchtigung nach Thalen	Beeinträchtigung nach DB	Trassenbereich (BT=Bestandstrasse) (UT=Umgehungsstrasse)
Am Stadtmuseum 4	(E)	Bundespolizei	-	0	0	BT
Auguststraße 81	(G)	Wohnhaus	1875	0	0	BT
Auguststraße 82	(G)	Wohnhaus	1894	-	0	BT
Auguststraße 83	(G)	Wohnhaus	1890	0	0	BT
Auguststraße 84	(G)	Wohnhaus	1894	-	0	BT
Auguststraße 85	(G)	Wohnhaus	1895	0	0	BT
Auguststraße 86	(G)	Wohnhaus	1894	-	0	BT
Auguststraße 87	(G)	Wohnhaus	1895	0	0	BT
Auguststraße 88	(G)	Wohn- /Geschäftshaus	1898	-	0	BT
Auguststraße 89	(G)	Wohnhaus	1895	0	0	BT
Auguststraße 90	(G)	Wohnhaus	1893	-	0	BT
Auguststraße 92	(G)	Wohnhaus	1896	-	0	BT
Blumenstraße 1	(E)	Wohn- /Wirtschaftsgebäude	-	-	0	BT
Blumenstraße 3	(E)	Wohnhaus	-	0	0	BT
Blumenstraße 5	(E)	Wohnhaus	-	0	0	BT
Brüderstraße 1	(G)	Wohnhaus	1870	--	--	BT
Brüderstraße 12	(G)	Wohnhaus	1885	-	0	BT
Brüderstraße 14	(G)	Wohnhaus	k.A.	0	0	BT
Brüderstraße 16	(G)	Wohnhaus	k.A.	0	0	BT
Brüderstraße 17	(E)	Wohnhaus	1875	0	0	BT
Brüderstraße 18	(G)	Wohnhaus	1866	0	0	BT
Brüderstraße 20	(G)	Wohnhaus	1888	0	0	BT
Brüderstraße 22	(G)	Wohnhaus	k.A.	0	0	BT
Brüderstraße 24	(G)	Wohnhaus	1885	0	0	BT
Brüderstraße 26	(G)	Wohnhaus	1869	0	0	BT
Brüderstraße 28	(G)	Wohnhaus	1869	0	0	BT
Brüderstraße 3	(G)	Wohnhaus	1875	--	--	BT
Brüderstraße 4	(E)	Wohnhaus	1884	--	--	BT
Brüderstraße 8	(E)	Wohnhaus	1869	--	--	BT
Friedhofsweg 75	(G)	Auferstehungs- kirche	1931	--	--	BT
Gertrudenkapelle	(E)	Kapelle	-	0	0	BT
Grüne Straße 24	(G)	Wohn- /Wirtschaftsgebäude	-	-	0	BT
Heiligengeiststraße	(E)	Landesbibliothek	-	0	0	BT
Johannisstraße 11	(G)	Wohn- /Wirtschaftsgebäude	-	0	0	BT
Johannisstraße 13	(G)	Wohn- /Wirtschaftsgebäude	-	0	0	BT
Johannisstraße 15	(G)	Wohn- /Wirtschaftsgebäude	-	0	0	BT
Johannisstraße 3	(E)	Wohnhaus	1878	0	0	BT
Johannisstraße 6	(E)	Verwaltungsge- bäude	1880	-	0	BT
Kastanienallee 1	(G)	Wohnhaus	-	-	0	BT
Kastanienallee 12	(G)	Wohnhaus	-	0	0	BT
Kastanienallee 13	(G)	Wohnhaus	-	0	0	BT
Kastanienallee 2	(G)	Wohnhaus	-	-	-	BT
Kastanienallee 3	(G)	Wohnhaus	-	-	-	BT
Kastanienallee 42	(G)	Wohnhaus	-	0	0	BT
Kastanienallee 43	(G)	Wohnhaus	-	0	0	BT
Kastanienallee 44	(G)	Wohnhaus	-	0	0	BT
Kastanienallee 45	(G)	Wohnhaus	-	0	0	BT
Kastanienallee 46	(G)	Wohnhaus	-	0	0	BT
Kastanienallee 47	(G)	Wohnhaus	-	-	0	BT
Kastanienallee 48	(G)	Wohnhaus	-	-	0	BT
Kastanienallee 50	(G)	Wohnhaus	-	0	0	BT
Kastanienallee 51	(G)	Wohnhaus	-	0	0	BT
Kastanienallee 6	(G)	Wohnhaus	-	-	-	BT
Kastanienallee 7	(G)	Wohnhaus	-	-	-	BT
Margaretenstraße 3	(G)	Wohnhaus	-	0	0	BT
Margaretenstraße 4	(G)	Wohnhaus	-	0	0	BT
Margaretenstraße 6	(G)	Wohnhaus	-	0	0	BT
Margaretenstraße 7	(G)	Wohnhaus	-	0	0	BT
Margaretenstraße 8	(G)	Wohnhaus	-	-	-	BT
Melkbrink 54	(G)	Wohnhaus	-	-	0	BT
Melkbrink 56	(G)	Wohnhaus	-	-	0	BT
Melkbrink 58	(G)	Wohnhaus	-	-	0	BT
Melkbrink 60	(G)	Wohnhaus	-	-	0	BT
Melkbrink 62	(G)	Wohnhaus	-	-	0	BT
Melkbrink 64	(G)	Wohnhaus	-	-	0	BT
Melkbrink 66	(G)	Wohnhaus	-	-	0	BT
Petersstraße 42	(E)	Staatl. Bauma- nagement	-	-	0	BT
Peterstraße 29	(E)	Gemeindehaus	-	-	0	BT
Peterstraße 37	(G)	Wohn- /Wirtschaftsgebäude	-	-	0	BT
Peterstraße 39	(G)	Wohn- /Wirtschaftsgebäude	-	-	0	BT

Baudenkmale						
Straße/ Adresse/ Objekt	Gruppe (G) Einzel (E)	Gebäudetyp	Baujahr	Beeinträchtigung nach Thalen	Beeinträchtigung nach DB	Trassenbereich (BT=Bestandstrasse) (UT=Umgehungstrasse)
Peterstraße 41	(G)	Kirche	-	--	--	BT
Peterstraße 44	(E)	Wohnhaus	1846	--	--	BT
Pferdemarkt 11	(E)	Wohnhaus	-	-	0	BT
Pferdemarkt 12	(E)	Standesamt	-	-	0	BT
Pferdemarkt 13/ 14	(E)	Neues Rathaus	-	-	-	BT
Pferdemarkt 7	(G)	Wohn- /Geschäfts haus	1836	--	0	BT
Pferdemarkt 8/8a	(G)	Veranstaltungen	1897	-	0	BT
Weißmoorstraße 289	(E)	Kath. Kirche	1967	0	0	BT
Würzburger Straße 10	(G)	Wohnhaus	1910	-	0	BT
Würzburger Straße 11	(G)	Wohnhaus	1908	--	--	BT
Würzburger Straße 12	(G)	Wohnhaus	1910	-	0	BT
Würzburger Straße 13	(G)	Wohnhaus	1911	--	--	BT
Würzburger Straße 17	(G)	Wohnhaus	1914	--	--	BT
Würzburger Straße 3	(G)	Veranstaltungen	1908	--	--	BT
Würzburger Straße 31	(E)	Wohnhaus	1913	-	-	BT
Würzburger Straße 33	(E)	Wohnhaus	1915	-	-	BT
Würzburger Straße 6	(G)	Wohnhaus	1907	-	0	BT
Würzburger Straße 8	(G)	Wohnhaus	1909	-	0	BT
Ziegelhofstraße 108	(E)	Wohnhaus	1905	--	--	BT
Ziegelhofstraße 115	(G)	Wohnhaus	1899	-	0	BT
Ziegelhofstraße 117	(G)	Wohnhaus	1895	-	0	BT
Ziegelhofstraße 119	(G)	Wohnhaus	1895	-	0	BT
Ziegelhofstraße 121	(G)	Wohnhaus	1895	-	0	BT
Ziegelhofstraße 123	(G)	Wohnhaus	1895	-	0	BT
Ziegelhofstraße 6	(G)	Wohnhaus	1880	0	0	BT
Ziegelhofstraße 7	(E)	Wohn- /Geschäfts haus	k.A.	--	--	BT
Ziegelhofstraße 91	(E)	Wohnhaus	1911	--	--	BT
Bahnhof	(E)	Bahnhof	Hauptverb. 1915	0/0	0	BT/ UT
Stau	(E)	Brücke		0/-	0	BT/ UT
Stau 144	(E)	Wasser- turm/Geschäftsh aus	1908	0/-	0	BT/ UT
August-Hanken Str. 58	(E)	Wohn- /Wirtschaftsgebäude	wohl 17 Jhd.	0		UT
Breslauer Str. 33/35	(G)	Wohnhaus	1931	0		UT
Breslauer Str. 37/39	(G)	Wohnhaus	1931	0		UT
Breslauer Str. 38/40	(G)	Wohnhaus	1931	0		UT
Breslauer Str. 41/43	(G)	Wohnhaus	1931	0		UT
Breslauer Str. 42/44	(G)	Wohnhaus	1931	0		UT
Breslauer Str. 45	(G)	Wohnhaus	1931	0		UT
Breslauer Str. 46/48	(G)	Wohnhaus	1931	0		UT
Breslauer Str. 47	(G)	Wohnhaus	1931	0		UT
Breslauer Str. 49	(G)	Wohnhaus	1931	0		UT
Breslauer Str. 50/52	(G)	Wohnhaus	1931	0		UT
Breslauer Str. 51	(G)	Wohnhaus	1931	0		UT
Breslauer Str. 53	(G)	Wohnhaus	1931	0		UT
Breslauer Str. 54/56	(G)	Wohnhaus	1931	0		UT
Breslauer Str. 55	(G)	Wohnhaus	1931	-		UT
Breslauer Str. 58/60	(G)	Wohnhaus	1931	0		UT
Breslauer Str. 62/64	(G)	Wohnhaus	1931	-		UT
Breslauer Str. 66/68	(G)	Wohnhaus	1931	-		UT
Breslauer Str. 70/72	(G)	Wohnhaus	1931	--		UT
Bütjadinger Str. 346	(E)			0		UT
Bütjadinger Str. 400	(E)	Wirtschaftsge- bäude	1845	-		UT
Bütjadinger Str. 427	(E)	Wohn- /Wirtschaftsgebäude	1896	-		UT
Ellerholtweg 76	(E)	Wohn- /Wirtschaftsgebäude	k.A.	-		UT
Elsflether Str. 208	(G)	Scheune	2. Hälfte	-		UT

Quelle: Thalen Consult Fachgutachten Oktober 2013

- 0 = keine bis geringe Beeinträchtigungen  
- = mittlere Beeinträchtigungen  
1 = hohe Beeinträchtigungen  
BT = Bestandstrasse  
UT = Umgehungstrasse