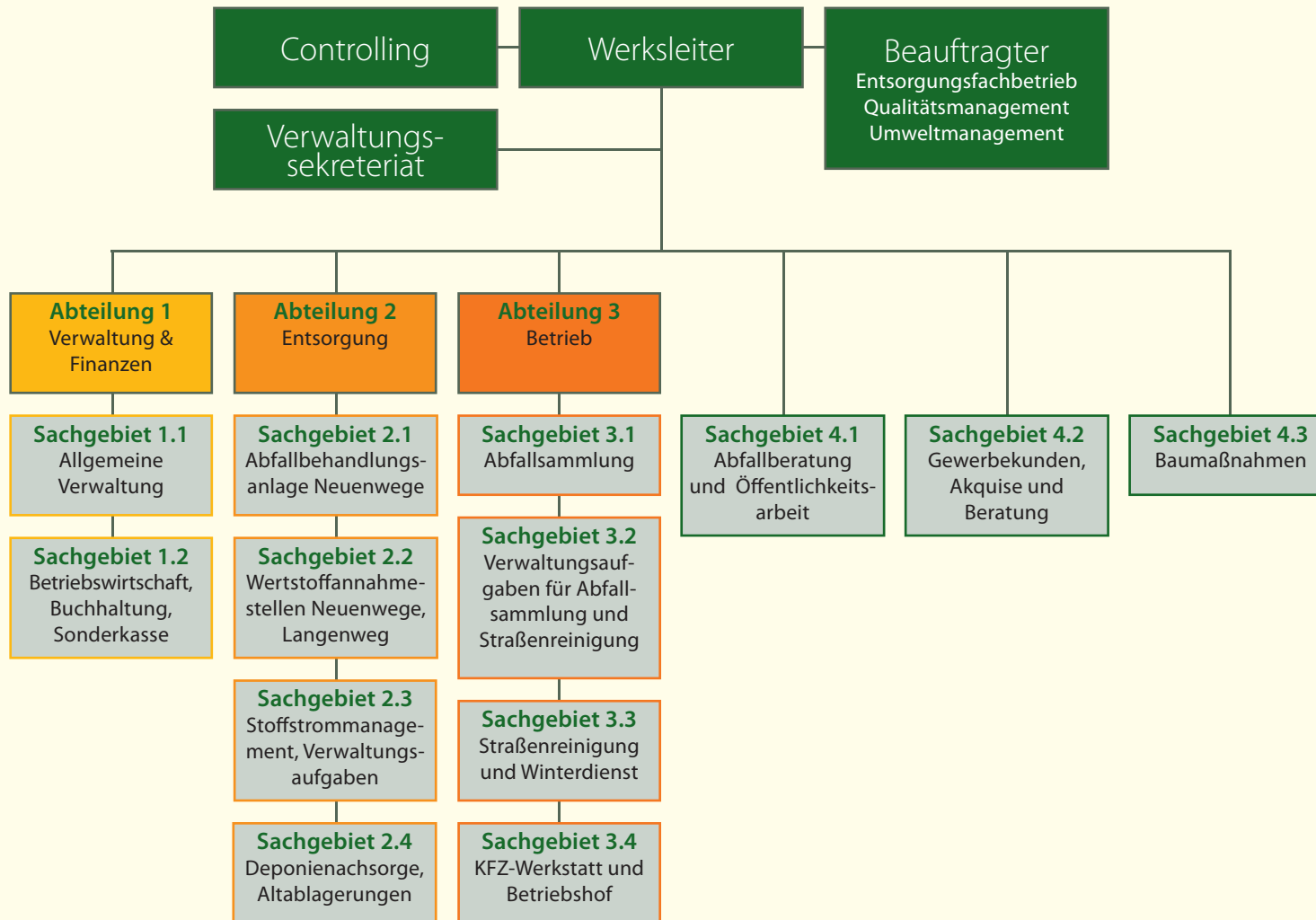


Organisationsdiagramm Abfallwirtschaftsbetrieb Stadt Oldenburg



Herausgeber: Stadt Oldenburg (Oldb), der Oberbürgermeister, Abfallwirtschaftsbetrieb Stadt Oldenburg, Stand Januar 2011.

Bildquelle: Wenn nicht anders angegeben: © Abfallwirtschaftsbetrieb Stadt Oldenburg (AWB); Titel: © Skalierbar / Lothar Günther (www.skalierbar.org)

Abfallratgeber 2

Der AWB Für Qualität und Umwelt



Wir informieren Sie gerne!

☎ 2 35 - 44 44

www.awb-oldenburg.de

Qualitäts- und Umweltmanagement

Der Abfallwirtschaftsbetrieb Stadt Oldenburg ist ein Eigenbetrieb der Stadt Oldenburg.

Sein Aufgabenspektrum gliedert sich in die Bereiche

- Abfallwirtschaft
- Straßenreinigung
- Winterdienst

Die Wahrnehmung dieser Aufgaben und Tätigkeiten erfordert eine hohe Qualität, Zuverlässigkeit sowie umweltorientiertes Handeln. Um den wachsenden rechtlichen Anforderungen einerseits und Bedürfnissen der Kunden andererseits gerecht zu werden, verfolgt der Abfallwirtschaftsbetrieb das Ziel, das erreichte Niveau nicht nur zu stabilisieren, sondern ständig weiter zu entwickeln und zu verbessern. Daher hat sich der Abfallwirtschaftsbetrieb im Jahr 2001 zum Entsorgungsfachbetrieb sowie in 2002 nach den internationalen Normen DIN EN ISO 9001 (Qualitätsmanagement) und 14001 (Umweltmanagement) zertifizieren lassen.



Im Mittelpunkt des unternehmerischen Handelns stehen die Qualitätssicherung der wahrzunehmenden Dienstleistungen, die Zufriedenheit der Kunden sowie die Berücksichtigung der umweltrelevanten Auswirkungen seiner Tätigkeiten. Die Unternehmenspolitik ist folglich an den Zielen ausgerichtet, einen Beitrag zur Förderung des lokalen und globalen Umweltschutzes zu leisten sowie die Kundenorientierung zu verbessern.

Unternehmenspolitik

Die Mitarbeiterinnen und Mitarbeiter des Abfallwirtschaftsbetriebes orientieren sich bei der Erbringung ihrer Leistungen u.a. an folgenden Leitsätzen:

Emissionen und Ressourcenverbrauch

„Wir arbeiten im Dienst der Umwelt. Dabei verfolgen wir das Ziel, die eigenen Umweltauswirkungen auf das zur Aufgabenerfüllung notwendige Maß zu verringern und Ressourcen effizient einzusetzen. Alle Beschäftigten führen die ihnen übertragenen Tätigkeiten umweltbewusst und umweltschonend aus.“

Fuhrpark

„Wir setzen unter Berücksichtigung betriebswirtschaftlicher Aspekte Fahrzeuge ein, die dem Stand der Technik entsprechen. Dabei haben Zuverlässigkeit, geringe Umweltauswirkungen und Arbeitssicherheit einen hohen Stellenwert.“



Bild: © Skalierbar

Kundenorientierung

„Wir orientieren uns im Rahmen von gesetzlichen, wirtschaftlichen und politischen Vorgaben an den Bedürfnissen unserer Kunden. Wir richten unser Dienstleistungsangebot und unsere tägliche Arbeit daran aus.“

Flexibilität

„Wir stellen uns auf neue gesetzliche Regelungen und veränderte Bedingungen in den einzelnen Marktsegmenten vorausschauend ein. In diesem Sinne arbeiten wir flexibel und kooperativ miteinander.“

Qualifikation bedeutet Qualität

Die Qualität von Leistungen ist nur so gut wie die Qualifikation derer, die diese Leistungen erbringen. Damit das Unternehmensziel einer ständigen qualitativen Verbesserung erreicht wird, legt der Abfallwirtschaftsbetrieb großen Wert auf eine den vielfältigen Anforderungen seines Leistungsspektrums gerecht werdende Personalentwicklungsplanung.



Ob für die Abfallsammlung, eine umweltgerechte Schadstoffentsorgung, die sehr umfangreiche und differenzierte Abfallbehandlung, die Straßenreinigung und den Winterdienst oder auch die Instandhaltung und Wartung von Maschinen und Spezialfahrzeugen: Für die ca. 150 Mitarbeiterinnen und Mitarbeiter des Abfallwirtschaftsbetriebes werden systematisch und zielgerichtet qualitäts- und umweltbezogene Schulungen und Weiterbildungsmaßnahmen angeboten, organisiert und durchgeführt.



Nur so ist es möglich, dass alle Beschäftigten ihre Tätigkeiten zum Nutzen der Bürgerinnen und Bürger Oldenburgs möglichst ohne Fehler auf hohem qualitativen Niveau durchführen.