

Im Überblick:

Abfallentsorgung und Wertstoffsammlung

Stellen Sie bitte Ihre Abfallbehälter, Papiertonnen und Gelben Säcke bzw. Tonnen am Abfuhrtag um 7.00 Uhr morgens an die Straße.

Einmalentsorgung von Restabfall und Bioabfall: Eine zusätzliche Entsorgung können Sie über einen 50-l Abfallnormsack (nur für Restabfall) oder einen Abfallbehälter (Restabfall und Bioabfall) durchführen. Die Abfallnormsäcke bzw. Einmalentsorgungsmarken für die Abfallbehälter (nach Volumen) gibt es gegen Bezahlung bei folgenden Stellen: Bürgerbüro Mitte, Bürgerbüro Nord, Abfallwirtschaftsbetrieb, Wertstoffannahmestellen Neuenwege (Barkenweg 6) und Langenweg (Felix-Wankel-Str. 7), Stadtteilbibliotheken.

Sperrmüll und Grüngut: Mit dem Erwerb einer Sperrmüll- oder Grüngutkarte entrichten Sie eine einmalige Gebühr für eine Abholung. Die Karten erhalten Sie an den gleichen Stellen wie die Marken für die Einmalentsorgung (siehe oben). Schicken Sie die Karte ein, dann erhalten Sie einen Termin für die Abfuhr oder nutzen Sie unser Online-Angebot unter www.awb-oldenburg.de.

Wertstoffe und kompostierbare Gartenabfälle: Mengen bis 2 m³ können Sie an den Wertstoffannahmestellen Neuenwege (Barkenweg 6) oder Langenweg (Felix-Wankel-Str. 7) gegen Pauschalgebühr abgeben. Mengen über 2 m³ sind ausschließlich bei der Abfallbehandlungsanlage Neuenwege (Barkenweg 3) anzuliefern und werden nach Gewicht abgerechnet.

Elektronikschrott: Mengen bis 2 m³ können Sie an den Wertstoffannahmestellen Neuenwege (Barkenweg 6) oder Langenweg (Felix-Wankel-Str. 7), über 2 m³ an der Abfallbehandlungsanlage Neuenwege (Barkenweg 3) abgeben. Eine Abholung im Rahmen der Sperrmüllsammlung oder eine Abgabe bei der mobilen Schadstoffsammlung (nur Kleingeräte) ist ebenfalls möglich.

Altglas: Altglas bitte nach Farben sortiert in die bekannten Glascontainer geben. Verschlüsse gehören in den Gelben Sack! Einwurfzeiten in die Container nur werktags von 7.00 – 20.00 Uhr.

Altpapier: Sammlung über Altpapiertonne. Zuständig für die Behältergestaltung und -abfuhr ist die ARGE Duales System Oldenburg (☎ 2 57 06).

Baurestmassen und Erdaushub: Baurestmassen sind getrennt nach mineralischen Bestandteilen, Holz, Metall, Glas und Kunststoffen anzuliefern. Annahme dieser Abfälle sowie Erdaushub gegen Gebühr bis 2 m³ bei den Wertstoffannahmestellen Neuenwege (Barkenweg 6) und Langenweg (hier kein Holz, Flachglas und Kunststoff) und über 2 m³ bei der Abfallbehandlungsanlage Neuenwege (Barkenweg 3). Gemischte Bauabfälle werden nicht angenommen.

CDs/DVDs und Korken: Annahmestellen und nähere Informationen zur Entsorgung finden Sie in unseren Abfallratgebern CDs/DVDs und Korken.

Schadstoffe (aus privaten Haushalten): Abgabe an den Wertstoffannahmestellen Neuenwege (Barkenweg 6) oder Langenweg (Felix-Wankel-Str. 7). Die Termine der mobilen Schadstoffsammlung entnehmen Sie bitte Ihrem Abfuhrkalender.

Öffnungszeiten

Abfallwirtschaftsbetrieb – Wehdestraße 70

Montag – Donnerstag 8.00 – 12.30 Uhr und 13.30 – 16.00 Uhr
Freitag 8.00 – 12.00 Uhr

Abfallbehandlungsanlage Neuenwege – Barkenweg 3

Montag – Donnerstag 9.00 – 16.30 Uhr
Freitag 9.00 – 17.30 Uhr

Wertstoffannahmestelle Neuenwege – Barkenweg 6

Montag – Donnerstag 9.00 – 16.30 Uhr
Freitag 9.00 – 17.30 Uhr
Samstag 9.00 – 14.00 Uhr

**Wertstoffannahmestelle Langenweg – Felix-Wankel-Straße 7
(mittwochs geschlossen)**

März bis November	Dezember, Januar, Februar
Mo., Di., Do. 9.00 – 16.30 Uhr	Mo., Di., Do., Fr. 11.00 – 16.30 Uhr
Freitag 9.00 – 17.30 Uhr	Samstag 9.00 – 13.00 Uhr
Samstag 9.00 – 14.00 Uhr	

Weitere Öffnungszeiten städtischer Einrichtungen erhalten Sie beim ServiceCenter der Stadt Oldenburg ☎ 2 35 - 44 44 oder im Internet: www.oldenburg.de

Unsere Abfallratgeber

- | | |
|---|----------------------|
| 1 Für ein sauberes Oldenburg | 9 Biotonne |
| 2 Der AWB – Für Qualität und Umwelt | 10 Grünabfälle |
| 3 Neu-Oldenbürger | 11 Elektronikschrott |
| 4 Wohin mit dem Abfall | 12 CDs/DVDs |
| 5 Wohin mit dem Abfall – Ausgabe Türkisch | 13 Korken |
| 6 Wohin mit dem Abfall – Ausgabe Russisch | 14 Schadstoffe |
| 7 Wohin mit dem Abfall – Ausgabe Arabisch | 15 Gewerbeabfälle |
| 8 Sperrmüll | 16 Winterdienst |

Herausgeber: Stadt Oldenburg (Oldb), der Oberbürgermeister, Abfallwirtschaftsbetrieb Stadt Oldenburg, Stand Januar 2011.

Bildquelle: © Abfallwirtschaftsbetrieb Stadt Oldenburg (AWB)

Abfallratgeber 4

Wohin mit dem Abfall



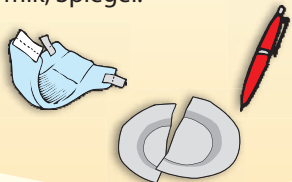
Wir informieren Sie gerne!

☎ 2 35 - 44 44

www.awb-oldenburg.de

Restabfall

Z.B. Windeln, Hygieneartikel, Staubsaugerbeutel, Tapetenreste, Glühlampen (keine Energiesparlampen), Keramik, Spiegel:



Restabfallbehälter

Sperrmüll

Näheres im Abfallratgeber Sperrmüll



- Abholung per Sperrmüllkarte (gegen Gebühr)
- Anlieferung bei der Wertstoffannahmestelle
Neuenwege, Barkenweg 6, (bis 2 m³)
oder Abfallbehandlungsanlage, Barkenweg 3, (über 2 m³) gegen Gebühr

Küchen- und Gartenabfälle

Laub, Grasschnitt, Strauchschnitt etc.

Näheres im Abfallratgeber Biotonne

Näheres im Abfallratgeber Grünabfälle



- Biotonne
 - selbst kompostieren
- Nur für Gartenabfälle:**
- Wertstoffannahmestellen (gegen Gebühr) oder
 - Abholung per Grüngutkarte (gegen Gebühr)

Verpackungen

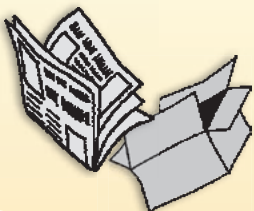
Verpackungen außer Pappe, Papier und Glas (siehe Aufdruck Gelber Sack).



Gelber Sack
Zuständig: ARGE Duales System, Telefon 2 57 06.
Kostenlose Servicenummer zur Zustellung von Wertcoupons für Gelbe Säcke: 0800 / 4 79 26 71

Papier und Pappe

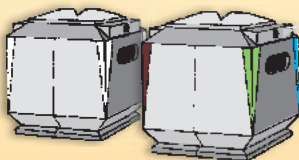
Mit und ohne Grünem Punkt



Blaue Papiertonne
Zuständig: ARGE Duales System, Telefon 2 57 06

Glas

Flaschen und Gläser ohne Verschlüsse



Altglascontainer
Zuständig: Nehlsen AG

Schadstoffe

Z. B. Energiesparlampen und Leuchtstoffröhren, Batterien, Altmedikamente, Haushaltschemikalien, Holzschutzmittel, Lackreste

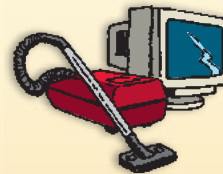
Näheres im Abfallratgeber Schadstoffe



- Mobile Schadstoffsammlung (siehe Abfuhrkalender)
- Schadstoffannahmestellen

Elektronikschrott

Näheres im Abfallratgeber Elektronikschrott

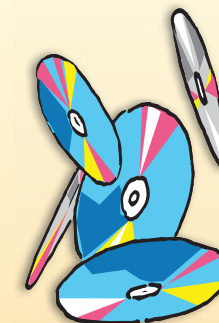


- Schadstoffsammlung
- Sperrmüllsammmlung und
- Wertstoffannahmestellen

Korken und CDs/DVDs

Näheres im Abfallratgeber Korken

Näheres im Abfallratgeber CDs/DVDs



- Bei allen Standorten des Abfallwirtschaftsbetriebes
- Korken auch bei vielen Weinhandlungen
- CDs und DVDs auch bei vielen Kiosken, Tankstellen, Buchhandlungen und Elektrogeschäften