

Genel bakış:

Atık bertaraf etme ve geri dönüşüm malzemesi toplama

Lütfen atık bidonlarınızı, kağıt bidonlarınızı ve sarı çuvalları veya bidonlarınızı atık toplama gününde sabah saat 7:00'de caddeye çıkarın.

Artık atık ve biyo atıkların bir seferlik bertarafı: İlave bir bertaraf etme ihtiyacınızı 50 Litrelik bir standart çuval (sadece artık atık için) veya bir atık bidonu (artık atık veya biyo atık) vasıtasıyla gerçekleştirebilirsiniz. Atık standart çuvalarını veya atık bidonları için bir seferlik bertaraf etme kuponlarını ücret karşılığında aşağıda belirtilen yerlerden tedarik edebilirsiniz: Vatandaş Bürosu Merkez, Vatandaş Bürosu Kuzey, Atık Sanayi İşletmesi, Geri Dönüşüm Kabul Yerleri Neuenwege (Barkenweg 6) ve Langenweg (Felix-Wankel-Str. 7), Semt kütüphaneleri.

Havaleli atık ve yeşil atık: Havaleli atık veya yeşil atık kuponu satın alırken, gelinip alınması için bir sefere mahsus bir ücret ödersiniz. Bu kuponları da, bir seferlik bertaraf etme için kuponları aldığımız aynı yerlerden alabilirsiniz (bakınız yukarıda). Kuponu yolladığınızda, atıklarınızın alınacağı tarih size bildirilir veya aşağıda belirtilen adresten Online servisimize başvurabilirsiniz. www.awb-oldenburg.de

Geri dönüşüm malzemeleri ve gübreye dönüşebilen bahçe atıkları: Teslimat yeri 2 m³ hacme kadar, sabit fiyat karşılığında. Geri Dönüşüm Kabul Yeri Neuenwege (Barkenweg 6), veya Langenweg (Felix-Wankel-Str. 7). 2 m³ hacimden daha fazla olan miktarlar, sadece Atık İşleme Tesisine, Neuenwege (Barkenweg 3) teslim edilmektedir. Ücret kiloya göre hesaplanır.

Elektronik hurda: Teslimat yeri 2 m³ hacme kadar, Geri Dönüşüm Kabul Yeri Neuenwege (Barkenweg 6), veya Langenweg (Felix-Wankel-Str. 7). 2 m³ hacimden daha fazla olan miktarlar, Atık İşleme Tesisine, Neuenwege (Barkenweg 3). Gelip alma, havaleli atık toplama çerçevesinde gerçekleşir veya seyyar zararlı atık toplamaya verilebilir (sadece küçük boyutlu cihazlar).

Atık cam: Renklere göre ayrılmış olarak, bilinen cam konteynırlarına atın. Kapaklar sarı çuvala konulmalıdır! Konteynırlara atma zamanları sadece hafta içi saat 7:00 ile 20:00 arası.

Atık kağıt: Atık kağıt bidonu vasıtasıyla toplanır. Bidonların verilmesi ve boşaltılması için yetkili yer: ARGE Duales System Oldenburg (Tel. 2 57 06).

İnşaat artıkları ve hafriyat: İnşaat artıkları mineral içeriklerine, tahta, metal, cam ve plastik maddelere göre ayrılmış olarak teslim edilmektedir. Bu tür atıkların ve hafriyat kabulü, ücret karşılığı 2 m³ hacme kadar, Geri Dönüşüm Kabul Yeri Neuenwege (Barkenweg 6), ve Langenweg (burada tahta, düz cam ve plastik kabul edilmez). 2 m³ hacimden daha fazla olan miktarlar, Atık İşleme Tesisine, Neuenwege (Barkenweg 3) teslim edilmektedir. Karışık inşaat artıkları kabul edilmez.

CD'ler / DVD'ler ve mantar: Kabul yerlerini ve bertaraf etme ile ilgili daha fazla bilgileri "CD'ler / DVD'ler ve mantar" atık broşürlerinde bulabilirsiniz.

Zararlı atıklar (Hanelerden): Teslimat yeri Geri Dönüşüm Kabul Yeri Neuenwege (Barkenweg 6), veya Langenweg (Felix-Wankel-Str. 7). Seyyar zararlı madde toplaması için tarihleri, toplama tarihleri takviminden öğrenebilirsiniz.

Mesai saatleri

ATIK SANAYİ İŞLETMESİ – Wehdestraße 70

Pazartesi - Perşembe Saat 8:00 ile 12:30 ve 13:30 ile 16:00 arası
Cuma Saat 8.00 ile 12.00 arası

ATIK İŞLEME TESİSİ NEUENWEGE – Barkenweg 3

Pazartesi - Perşembe Saat 9:00 ile 16:30 arası
Cuma Saat 9:00 ile 17:30 arası

GERİ DÖNÜŞÜM KABUL YERİ NEUENWEGE – Barkenweg 6

Pazartesi - Perşembe Saat 9:00 ile 16:30 arası
Cuma Saat 9:00 ile 17:30 arası
Cumartesi Saat 9:00 ile 14:00 arası

GERİ DÖNÜŞÜM KABUL YERİ LANGENWEG – Felix-Wankel-Straße 7 (Çarşamba günleri kapalı)

Mart ile Kasım arası

Pazartesi, Salı, Perşembe Saat 9:00 ile 16:30 arası
Cuma Saat 9:00 ile 17:30 arası
Cumartesi Saat 9:00 ile 14:00 arası

Aralık, Ocak, Şubat

Pazartesi, Salı, Perşembe, Cuma Saat 11:00 ile 16:30 arası
Cumartesi Saat 9:00 ile 13:00 arası

Belediyeye ait diğer kuruluşların mesai saatlerini, Oldenburg Belediyesi'nin ServiceCenter'inden (2 35 - 44 44) veya internetten öğrenebilirsiniz: www.oldenburg.de

Atık bilgi broşürümüz

- | | |
|---|-----------------------|
| 1 Temiz bir Oldenburg için | 9 Biyo bidonu |
| 2 Kalite ve çevre için AWB | 10 yeşil atıklar |
| 3 Yeni Oldenburg hemşerileri | 11 Elektronik hurda |
| 4 Çöpümüzü nasıl bertaraf edeceğiz | 12 CD'ler / DVD'ler |
| 5 Çöpümüzü nasıl bertaraf edeceğiz Türkçe baskı | 13 Mantar |
| 6 Çöpümüzü nasıl bertaraf edeceğiz Rusça baskı | 14 Zararlı maddeler |
| 7 Çöpümüzü nasıl bertaraf edeceğiz Arapça baskı | 15 Ticari atıklar |
| 8 Havaleli atık | 16 Kış sezonu hizmeti |

Herausgeber: Stadt Oldenburg (Oldb), der Oberbürgermeister, Abfallwirtschaftsbetrieb Stadt Oldenburg, Stand Januar 2011.

Bildquelle: © Abfallwirtschaftsbetrieb Stadt Oldenburg (AWB)

Abfallratgeber 5

Çöpümüzü nasıl bertaraf edeceğiz



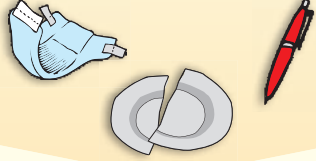
Size memnuniyetle
bilgi veririz!

☎ 2 35 - 44 44

www.awb-oldenburg.de

Artık atık

Örneğin bebek bezi, hijyenik malzemeler, elektrikli süpürge torbası, duvar kağıdı artıkları, ampuller (enerji tasarrufu ampuller hariç), seramik, ayna



Artık atık kabı

Havaleli atık

Daha ayrıntılı bilgi "havaleli atık broşüründe"



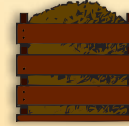
- Havaleli atık kartı ile gelip alınır (ücret karşılığında)
- Teslimat yeri (2 m³ hacme kadar)Geri Dönüşüm Kabul Yeri Neuenwege, Barkenweg 6, veya Atık İşleme Tesisi, Barkenweg 3, (2 m³ hacimden daha fazla) ücret karşılığında

Mutfak ve bahçe atıkları

Yaprak, biçilmiş çim, kesilmiş çalı vs.

Daha ayrıntılı bilgi "Biyo bidonu" atık broşüründe

Daha ayrıntılı bilgi "Yeşil Atıklar" broşüründe



- "Biyo bidonu" • Kendiniz organik gübre haline getirirsiniz veya
- **Sadece bahçe atıkları için:**
- Geri Dönüşüm Kabul Yerleri (ücret karşılığında) veya
- "Yeşil Atık Kartı" ile gelip alınır (ücret karşılığında)

Ambalajlar

(Ambalaj, mukavva, kağıt ve cam hariç) Bakınız baskı "Sarı Çuval"



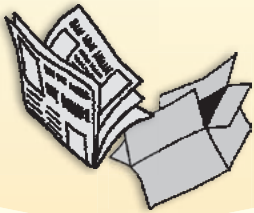
"Sarı Çuval"

Yetkili: ARGE Duales System (Telefon 2 57 06)

Sarı çuval için kuponların gönderilmesi için ücretsiz servis numarası: 0800 / 4 79 26 71

Kağıt / Mukavva

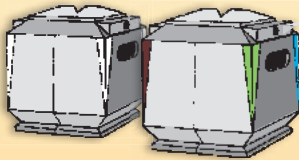
Yeşil noktalı ve noktasız



Mavi kağıt bidonu
Yetkili: ARGE Duales System
(Telefon 2 57 06)

Cam

Kapaksız şişeler ve kavanozlar



Atık cam konteynırı
Yetkili: Nehlsen AG

Zararlı maddeler

Örneğin enerji tasarrufu ampulleri, floresan, piller, eski ilaçlar, ev temizliği kimyasalları, ahşap koruma maddeleri, yağlı boya artıkları

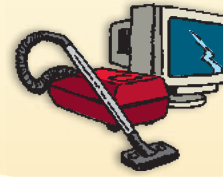
Daha ayrıntılı bilgi "Zararlı maddeler" atık broşüründe



- Seyyar zararlı madde toplama (bakınız toplama tarihleri takvimi)
- Zararlı madde kabul yerleri

Elektronik hurda

Daha ayrıntılı bilgi "Elektronik hurda" broşüründe

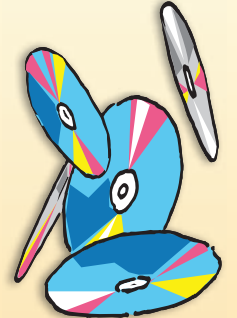


- Zararlı madde toplama
- Havaleli atık ve
- Geri Dönüşüm Kabul Yerleri

Mantar ve CD / DVD'ler

Daha ayrıntılı bilgi "Mantar" atık broşüründe

Daha ayrıntılı bilgi "CD'ler / DVD'ler" atık broşüründe



- Atık sanayi işletmesinin tüm şubelerinde
- Mantar, bir çok şarap ticareti yapan yerlerde de bulunur
- CD / DVD'ler, bir çok büfelerde, benzin istasyonlarında, kitapçılarda ve elektronik eşya mağazalarında da bulunur