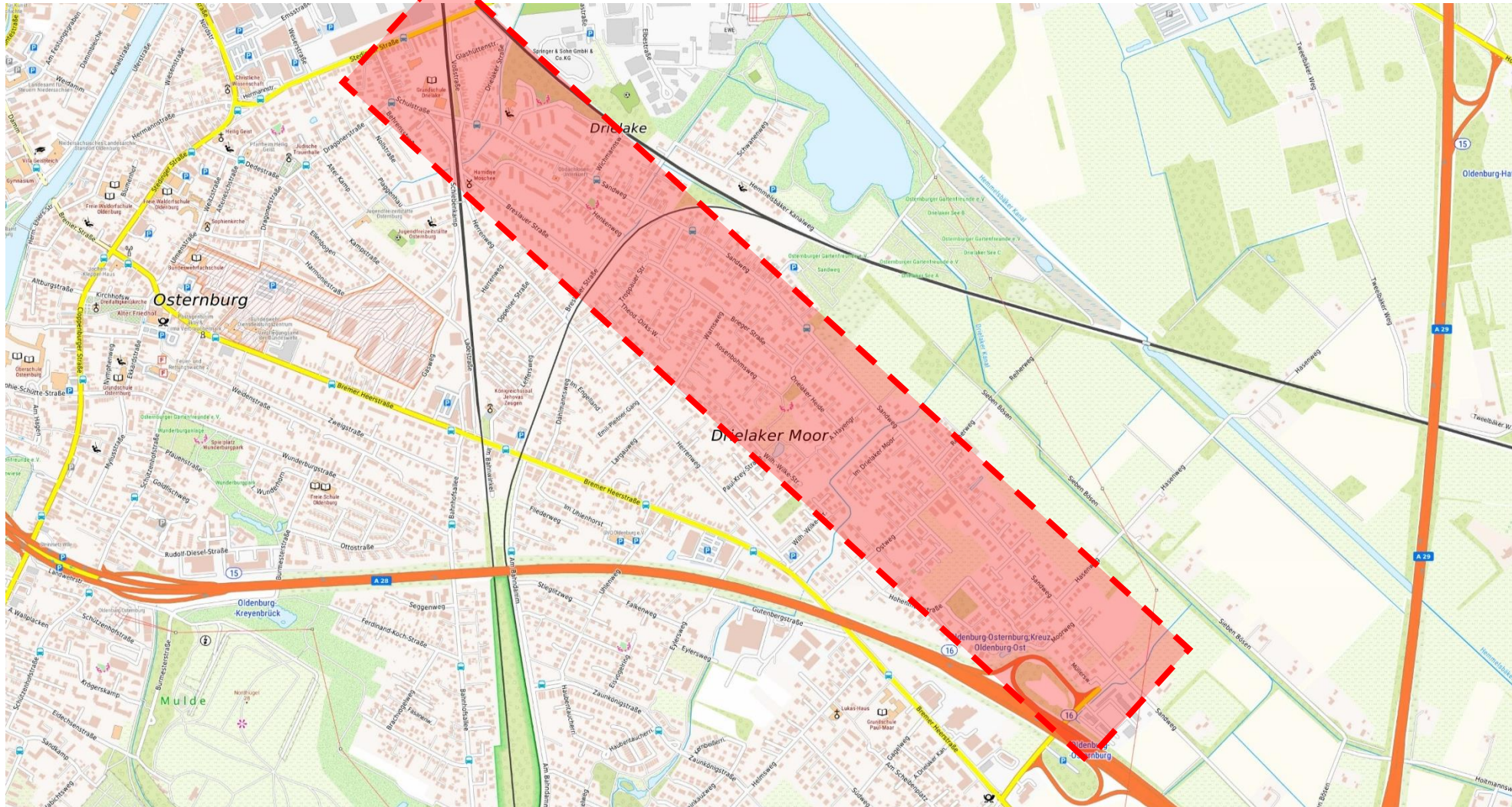




**Informations-
veranstaltung
Sandweg
Buswendeanlage
bis Müllersweg**



Sandweg – Funktion im Straßennetz



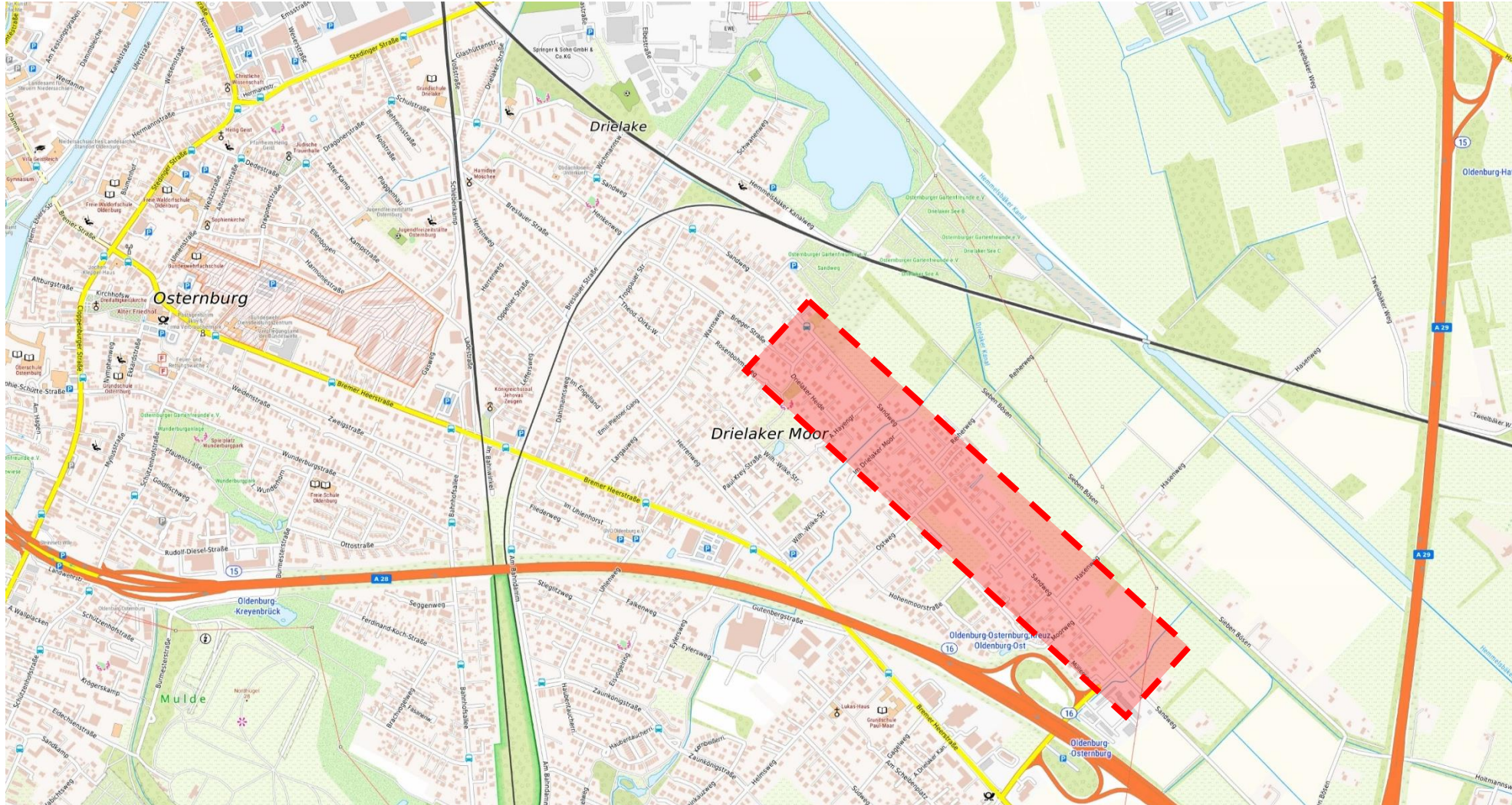


Sandweg – Aufteilung Bauabschnitte





Sandweg – aktuelle Planung 1.& 2. Bauabschnitt





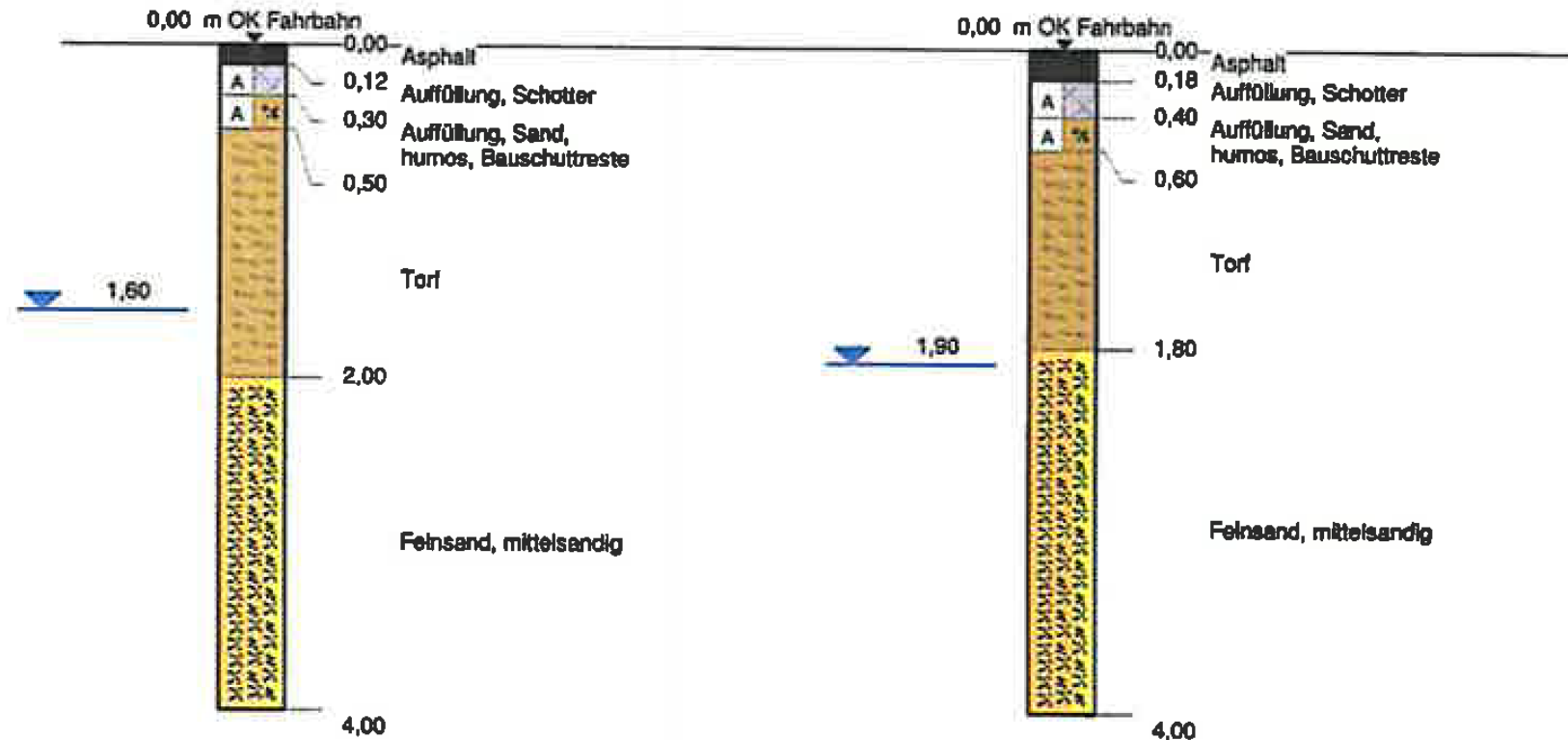




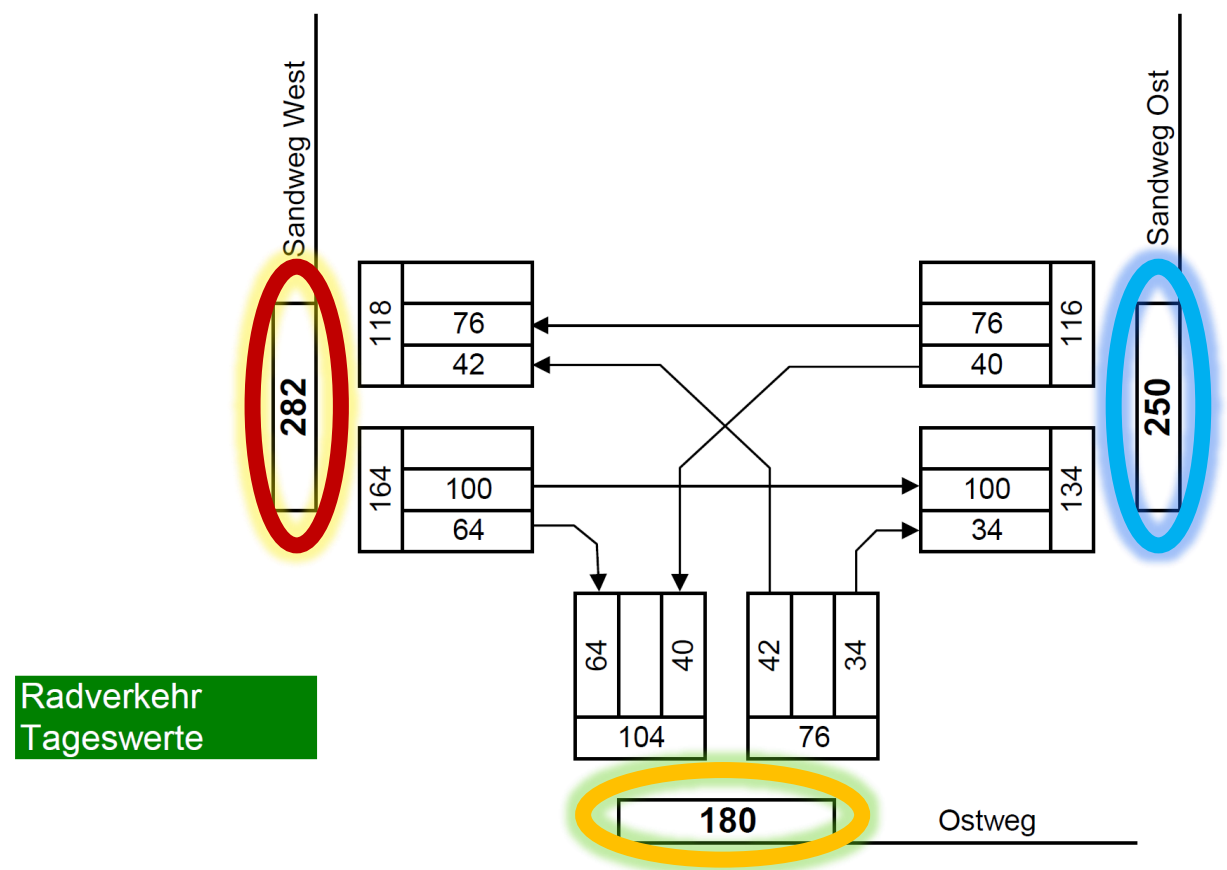
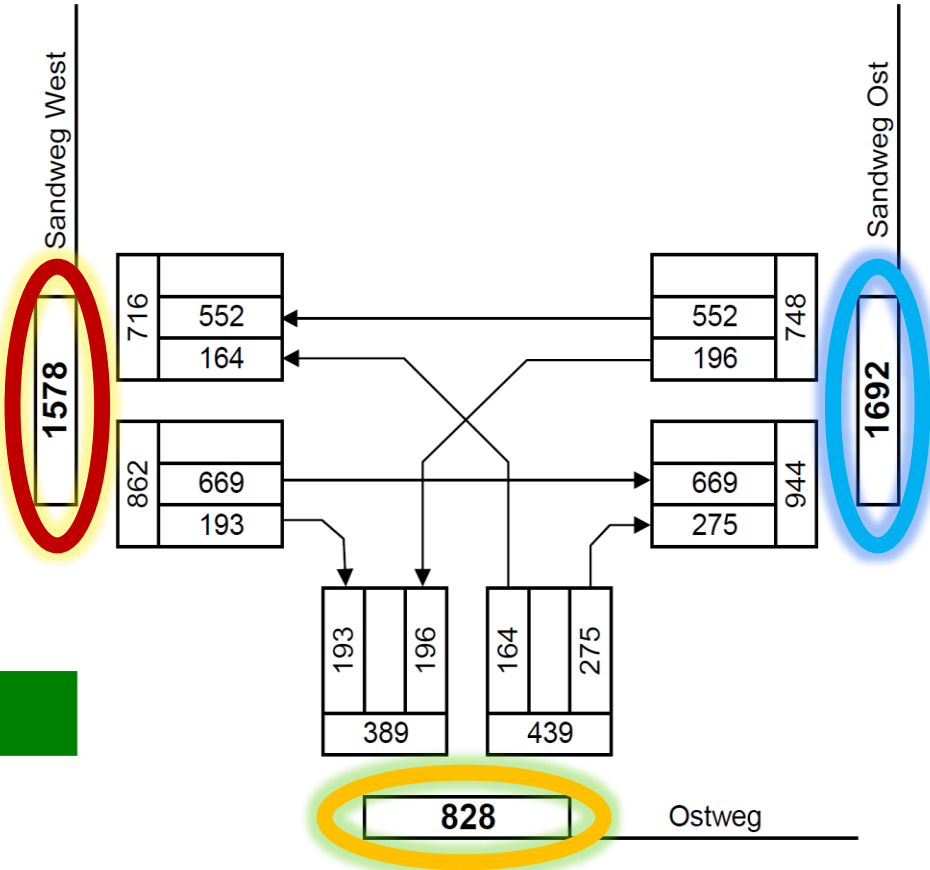
Bohrkerne hinter Einmündung Ostweg

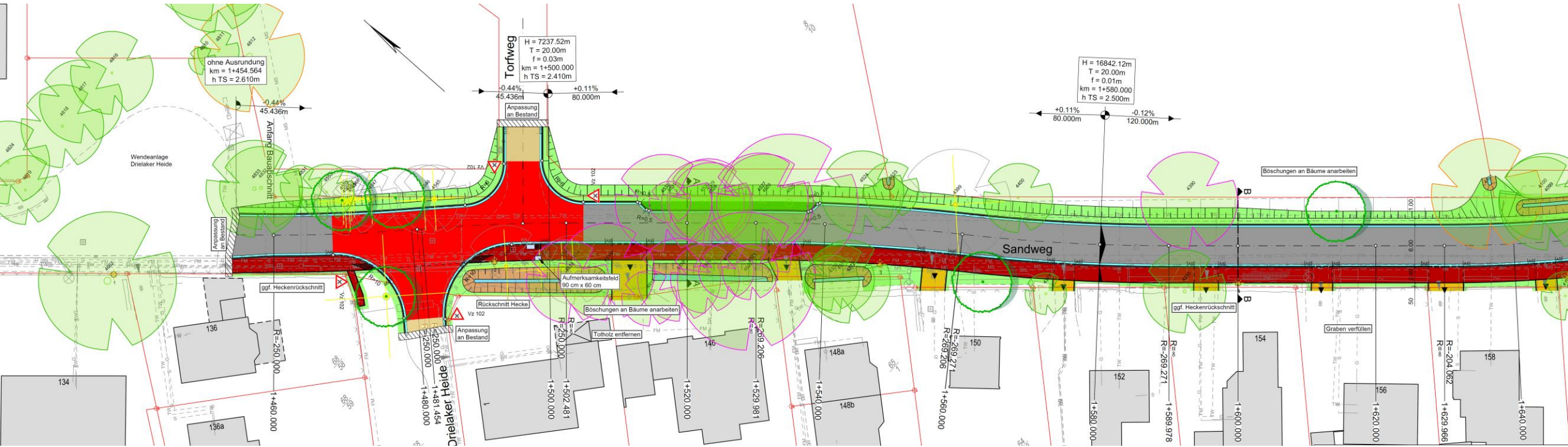
BS 21 2+150 links

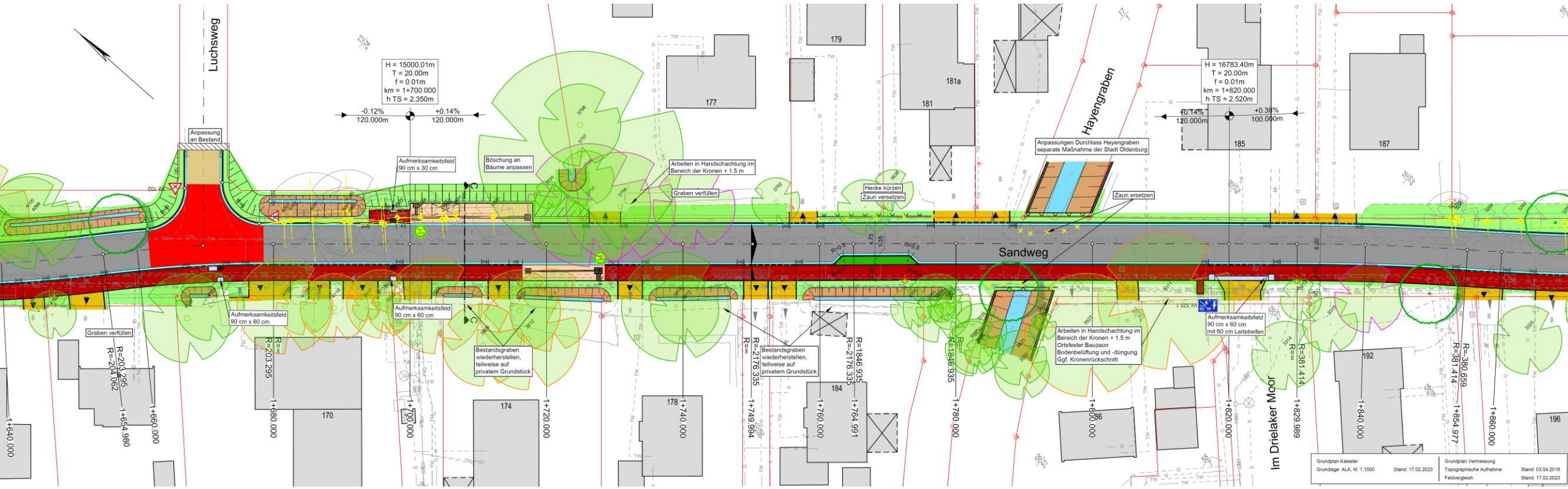
BS 22 2+250 links



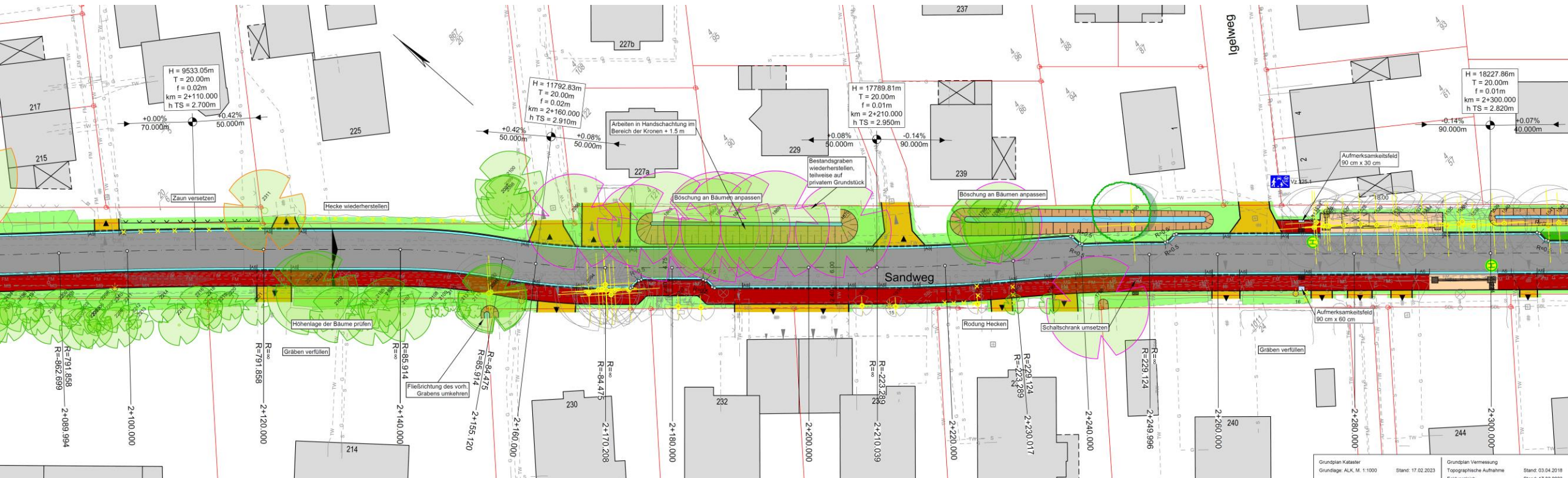
Verkehrszahlen an der Einmündung Ostweg





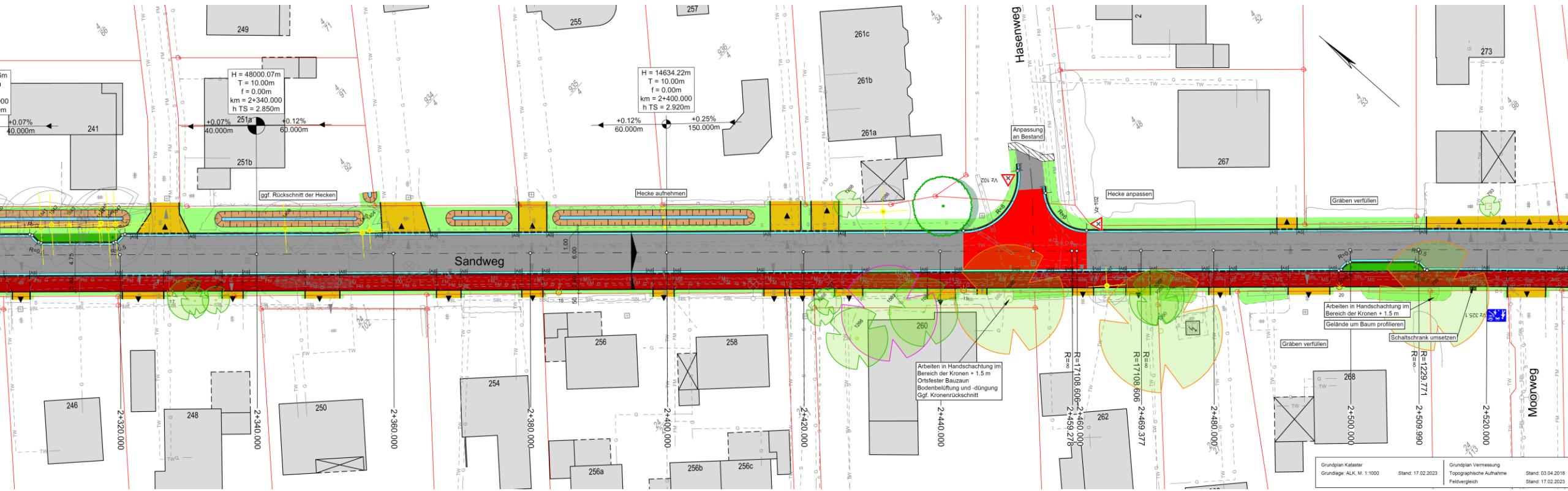




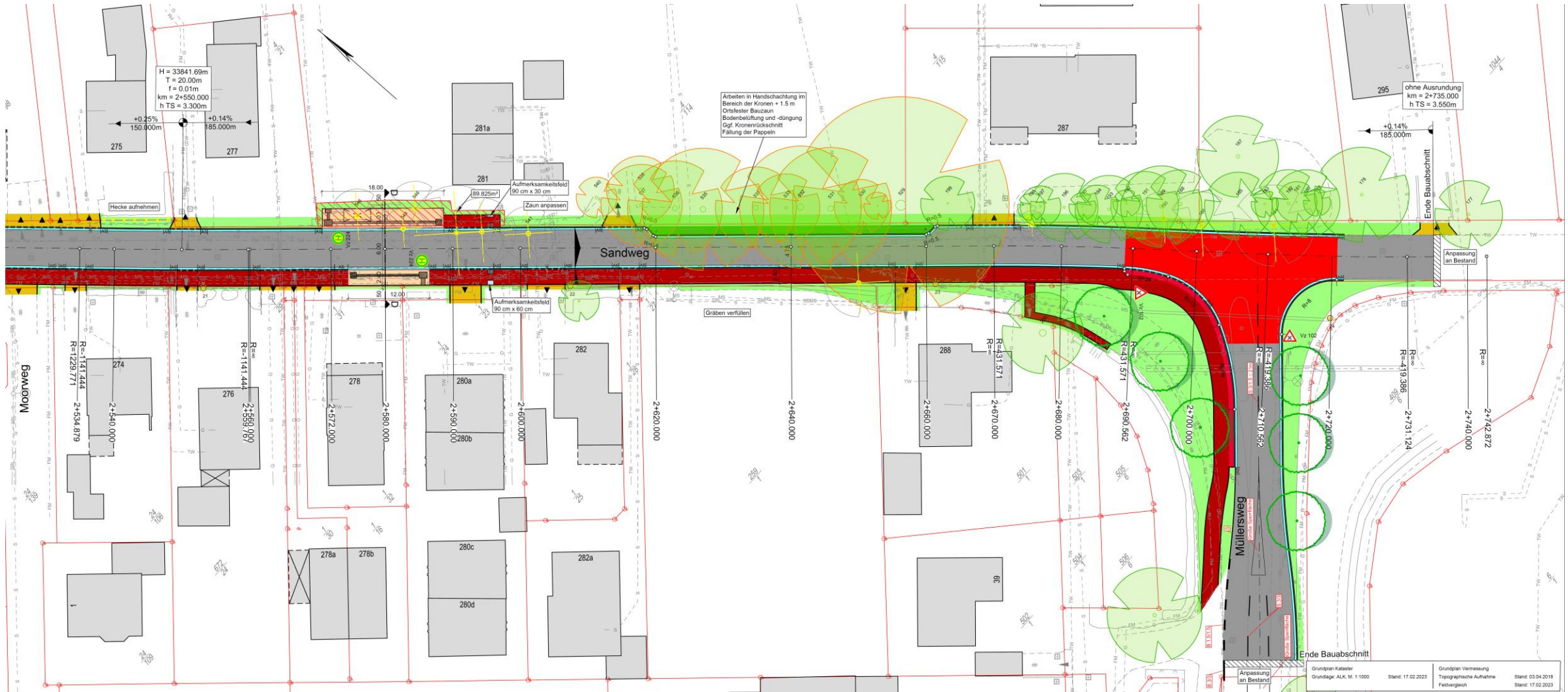


Grundplan Kataster
Grundlage ALK, M. 1:1000
Stand: 17.02.2023

Grundplan Vermessung
Topographische Aufnahme
Stand: 03.04.2018

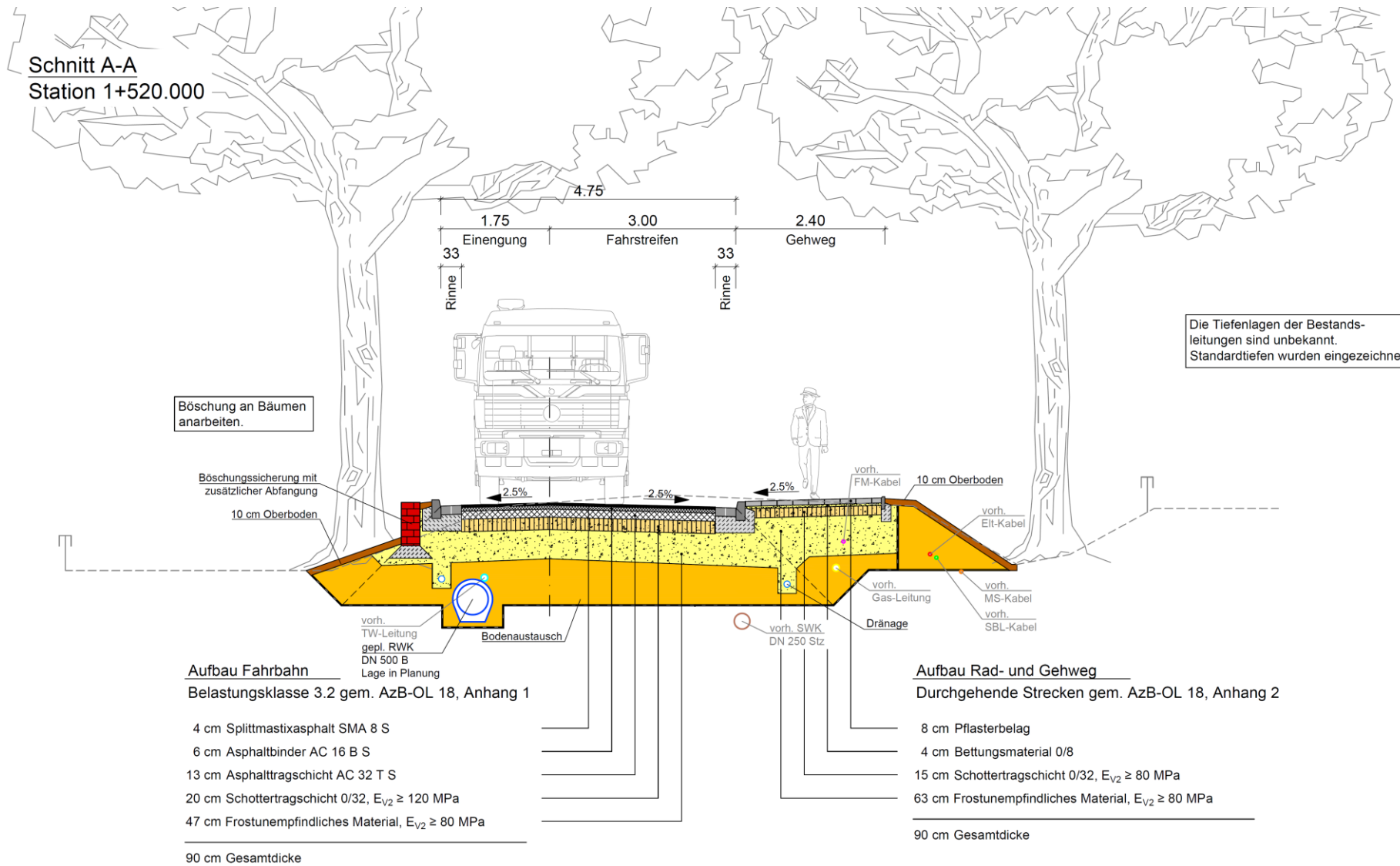


Grundplan Kataster Grundlage: ALK, M. 1:1000	Stand: 17.02.2023	Grundplan Vermessung Topographische Aufnahme Feldvergleich	Stand: 03.04.2016 Stand: 17.02.2023
---	-------------------	--	--





Schnitt A-A
Station 1+520.000



Aufbau Fahrbahn
Belastungsklasse 3.2 gem. AzB-OL 18, Anhang 1

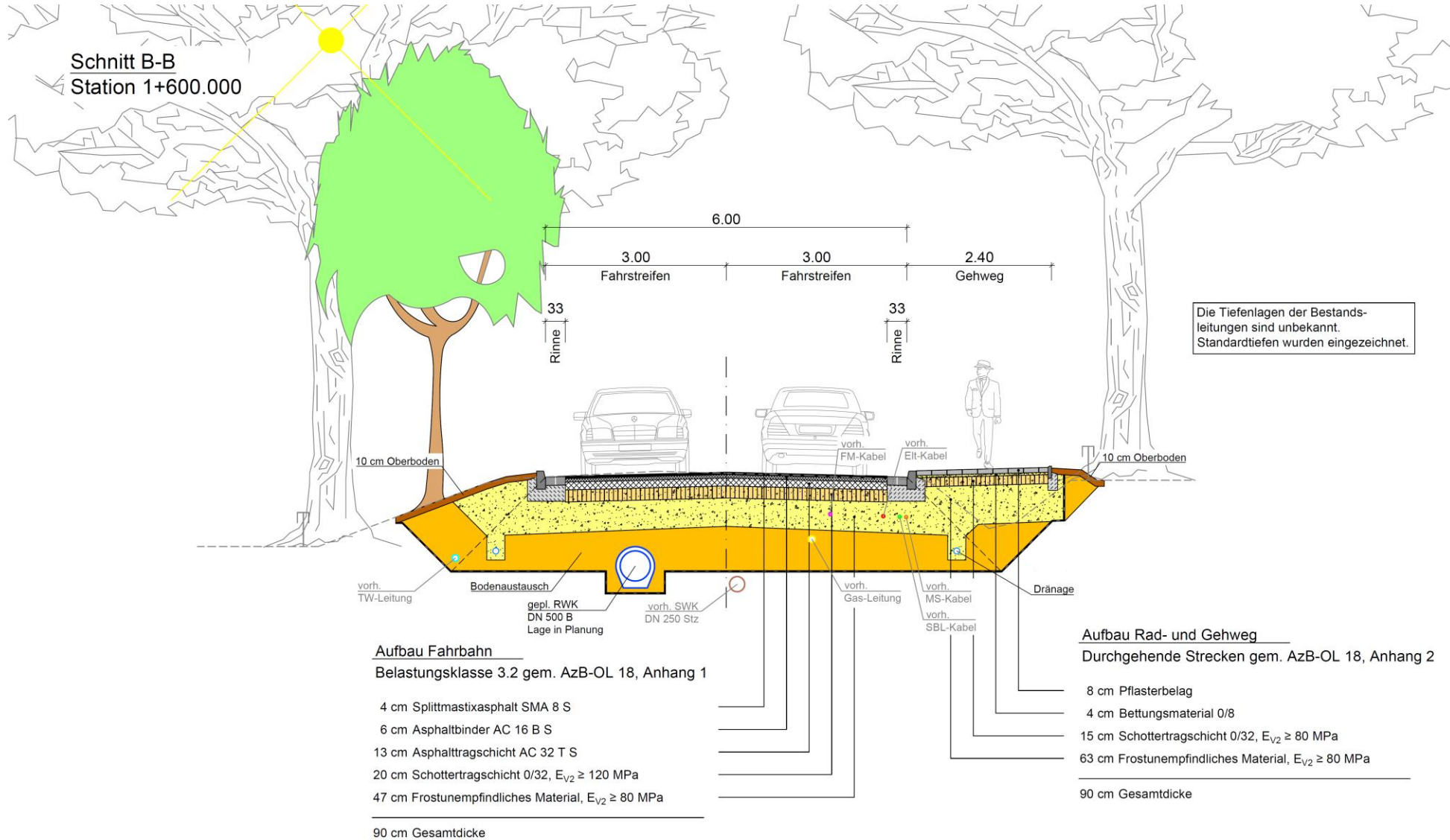
- 4 cm Splittmastixasphalt SMA 8 S
- 6 cm Asphaltbinder AC 16 B S
- 13 cm Asphalttragschicht AC 32 T S
- 20 cm Schottertragschicht 0/32, $E_{V2} \geq 120$ MPa
- 47 cm Frostunempfindliches Material, $E_{V2} \geq 80$ MPa

90 cm Gesamtdicke

Aufbau Rad- und Gehweg
Durchgehende Strecken gem. AzB-OL 18, Anhang 2

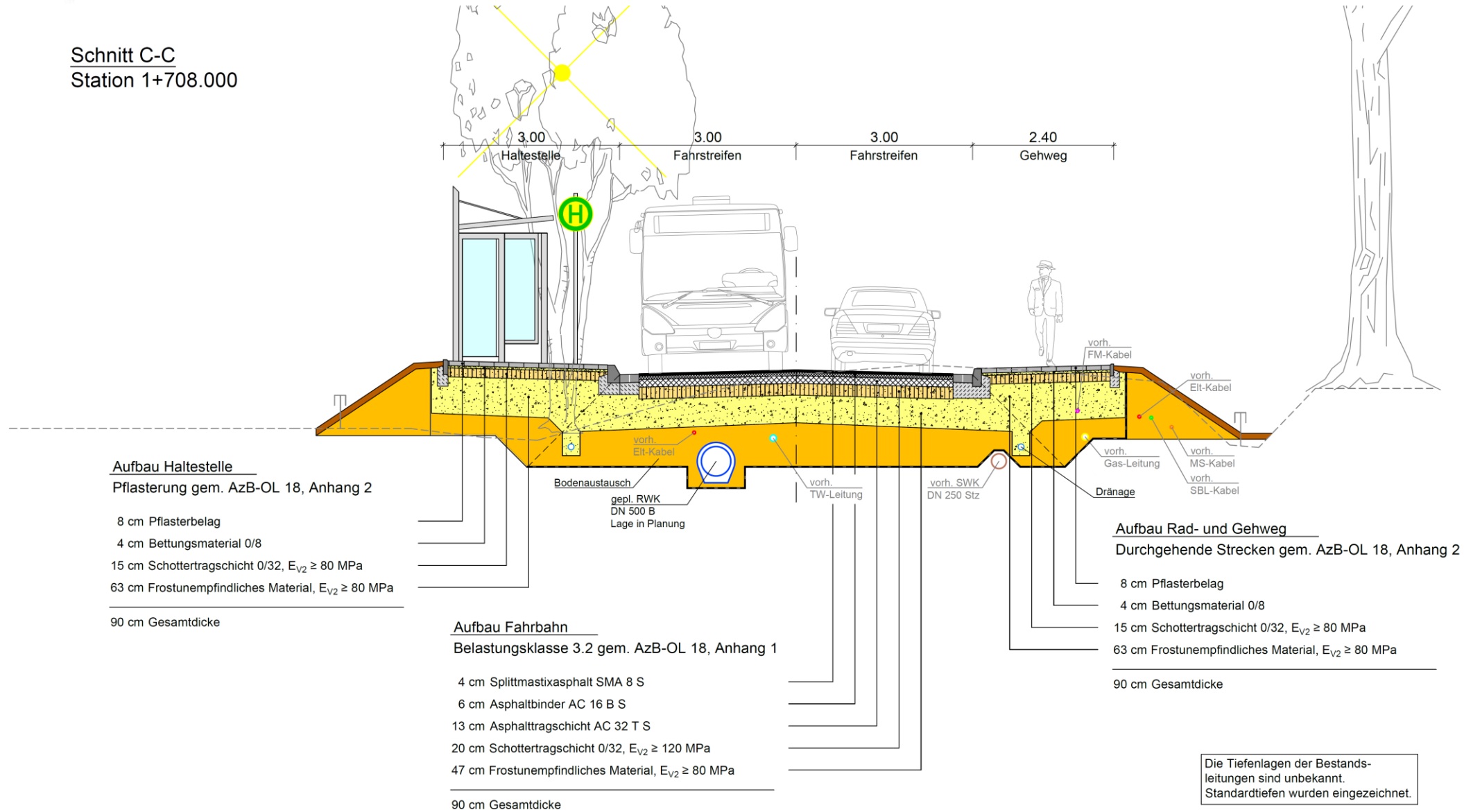
- 8 cm Pflasterbelag
- 4 cm Bettungsmaterial 0/8
- 15 cm Schottertragschicht 0/32, $E_{V2} \geq 80$ MPa
- 63 cm Frostunempfindliches Material, $E_{V2} \geq 80$ MPa

90 cm Gesamtdicke



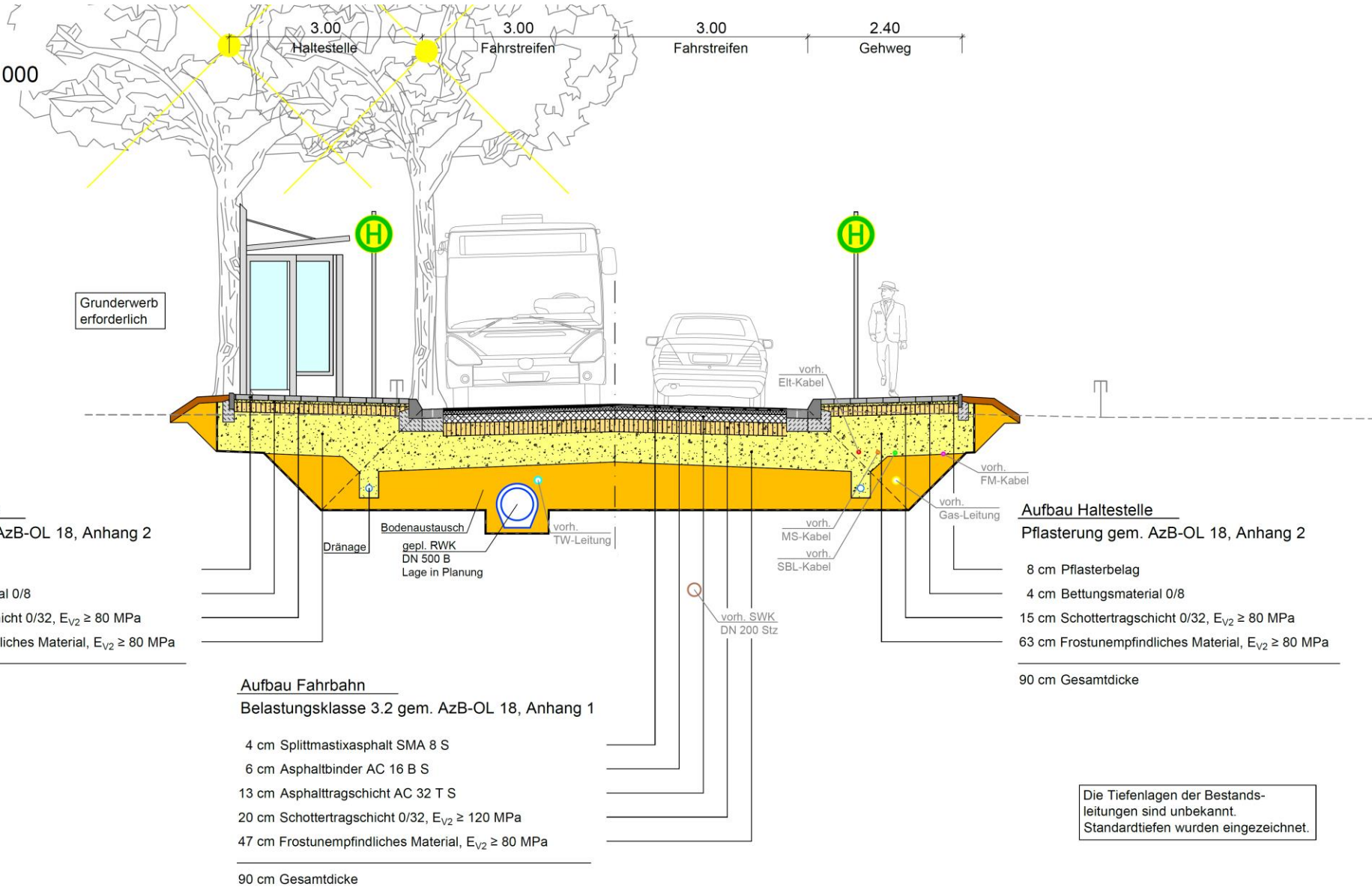


Schnitt C-C Station 1+708.000





Schnitt D-D Station 2+580.000



Aufbau Haltestelle Pflasterung gem. AzB-OL 18, Anhang 2

- 8 cm Pflasterbelag
 - 4 cm Bettungsmaterial 0/8
 - 15 cm Schottertragschicht 0/32, $E_{V2} \geq 80$ MPa
 - 63 cm Frostunempfindliches Material, $E_{V2} \geq 80$ MPa
- 90 cm Gesamtdicke

Aufbau Fahrbahn Belastungsklasse 3.2 gem. AzB-OL 18, Anhang 1

- 4 cm Splittmastixasphalt SMA 8 S
 - 6 cm Asphaltbinder AC 16 B S
 - 13 cm Asphalttragschicht AC 32 T S
 - 20 cm Schottertragschicht 0/32, $E_{V2} \geq 120$ MPa
 - 47 cm Frostunempfindliches Material, $E_{V2} \geq 80$ MPa
- 90 cm Gesamtdicke

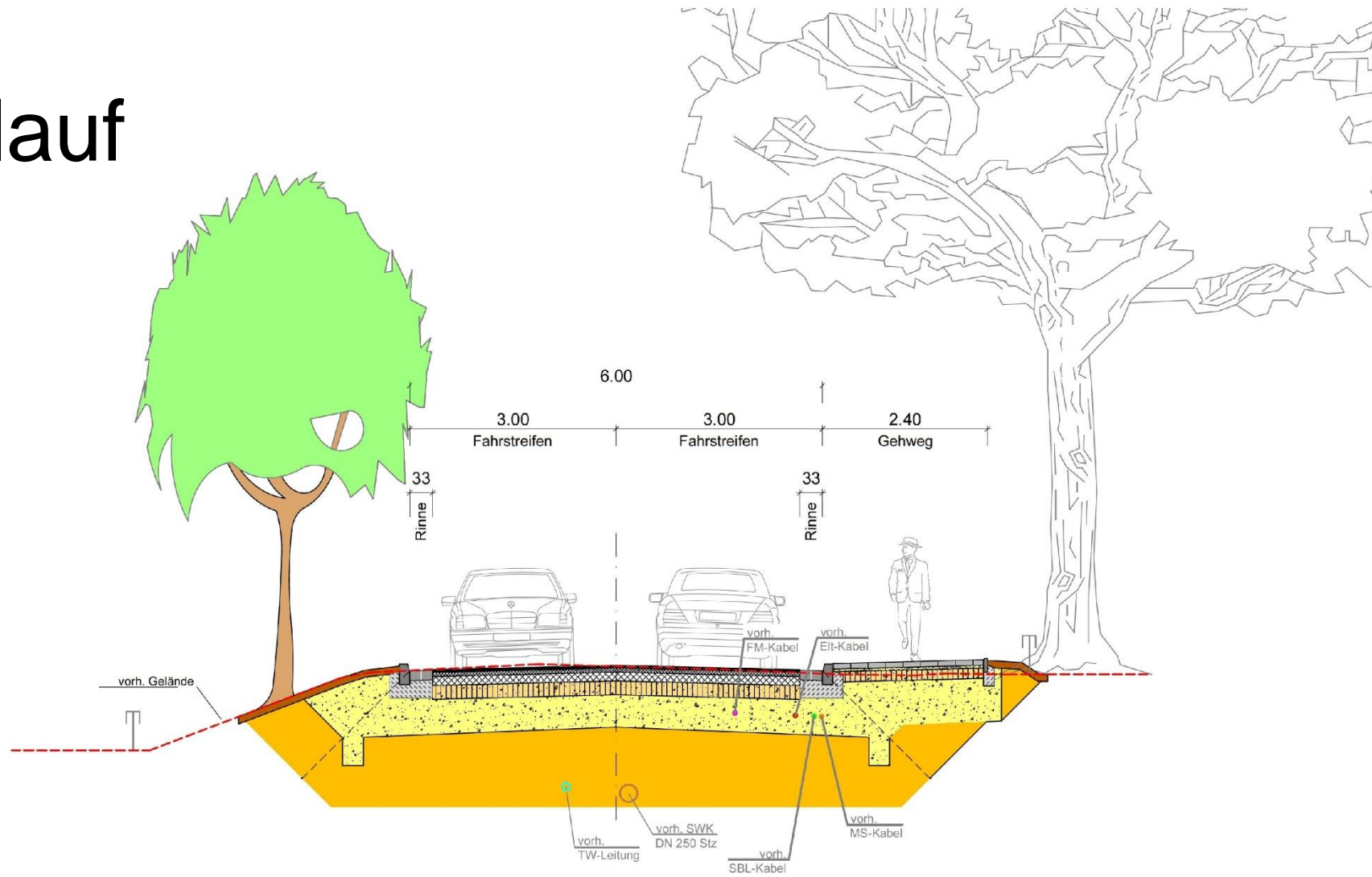
Aufbau Haltestelle Pflasterung gem. AzB-OL 18, Anhang 2

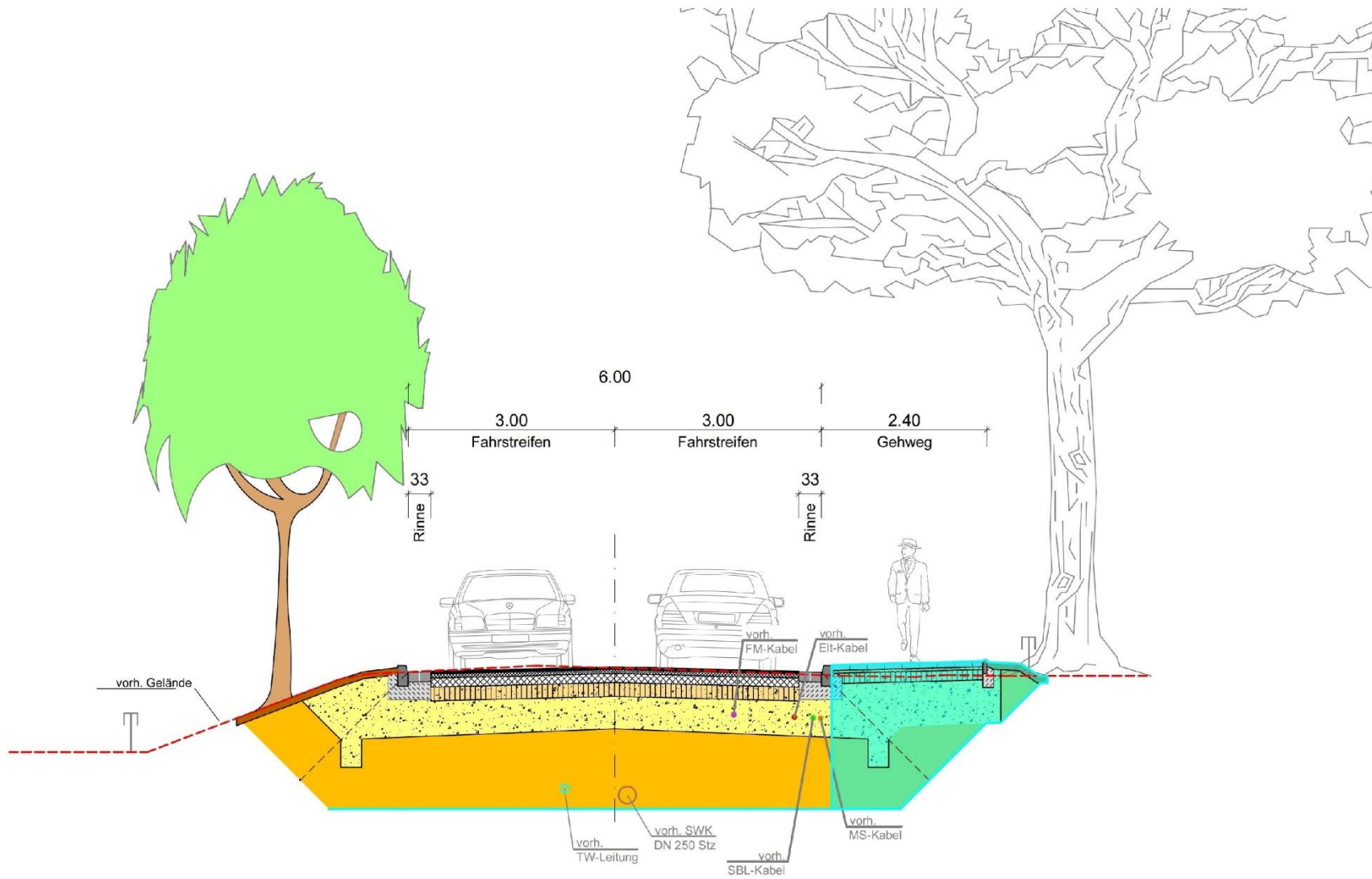
- 8 cm Pflasterbelag
 - 4 cm Bettungsmaterial 0/8
 - 15 cm Schottertragschicht 0/32, $E_{V2} \geq 80$ MPa
 - 63 cm Frostunempfindliches Material, $E_{V2} \geq 80$ MPa
- 90 cm Gesamtdicke

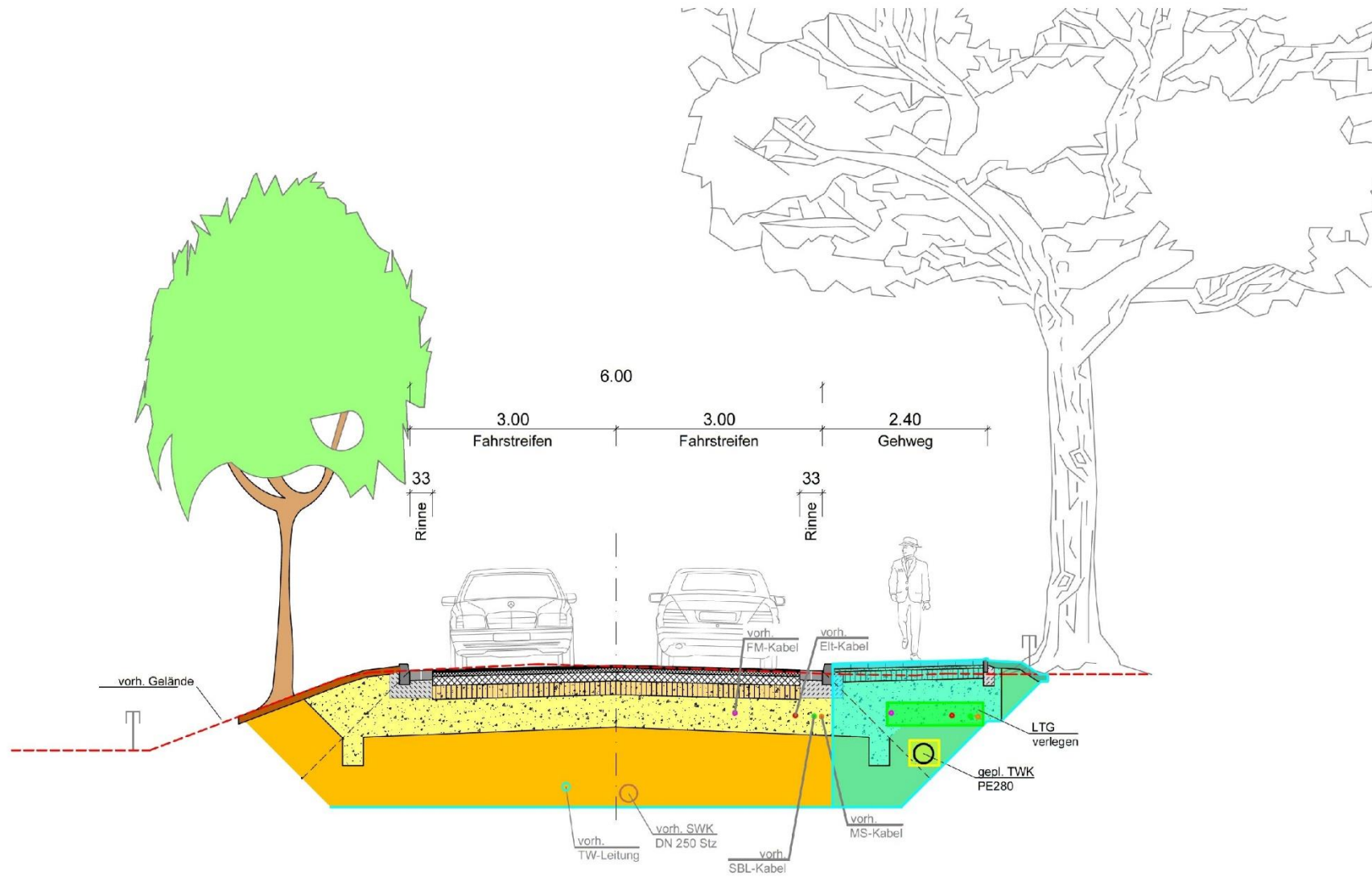
Die Tiefenlagen der Bestandsleitungen sind unbekannt. Standardtiefen wurden eingezeichnet.

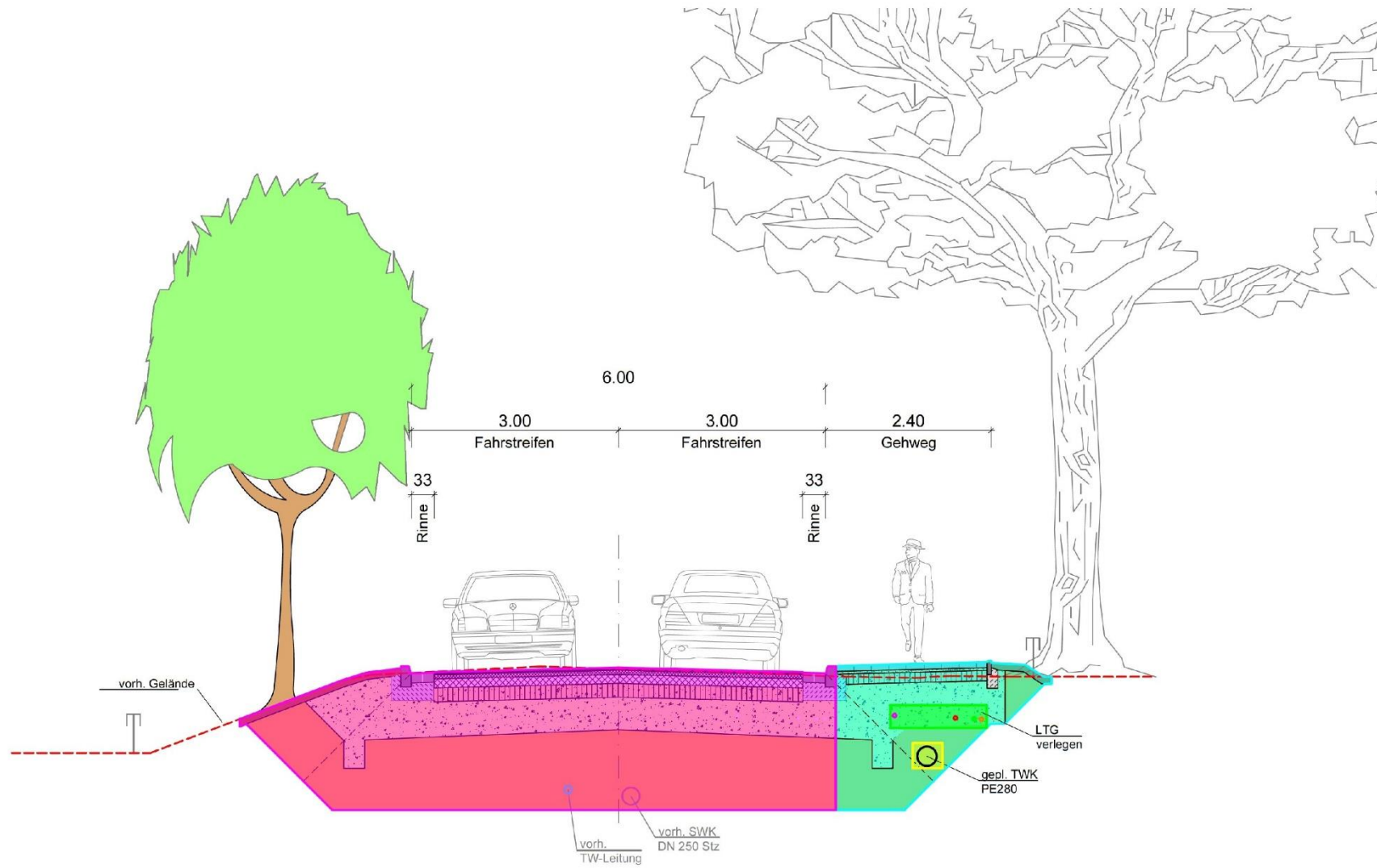


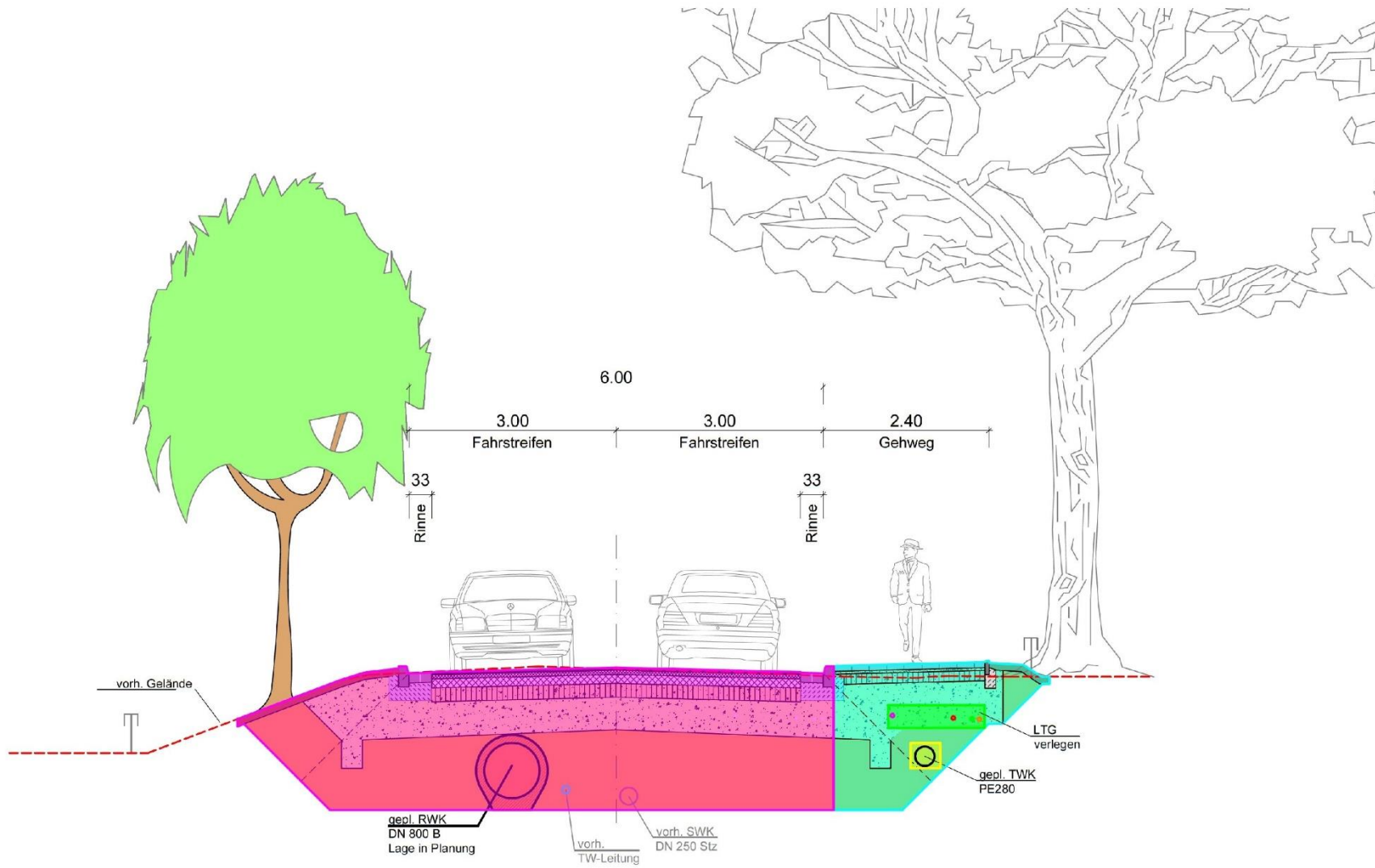
Bauablauf

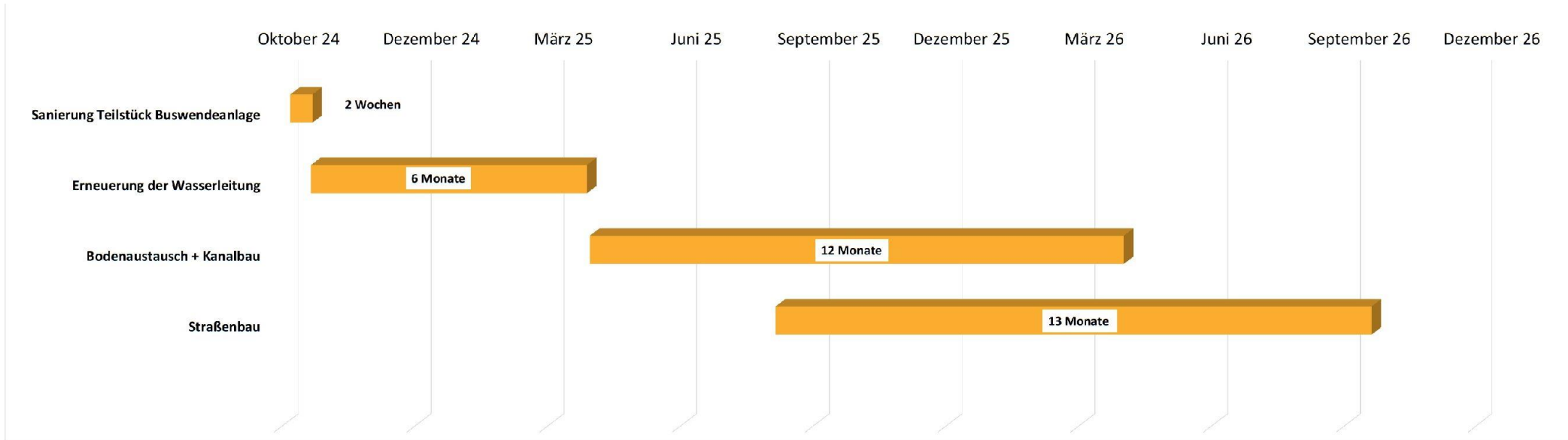














www.olderburg.de

Kompensation





Legende

- Gasleitung
- Trinkwasserleitung OHNE Hausanschlüsse
- Stromleitung
- Telekommunikationsleitung

- Acer campestre - Maßholder
Hochstamm 4 x v, STU 20-25 cm
Pflanzbeet mit Wiesensensaat
- Tilia cordata - Winterlinde
Hochstamm 4 x v, STU 20-25 cm
Pflanzbeet mit Wiesensensaat
- Prunus avium - Vogelkirsche
Hochstamm 4 x v, STU 20-25 cm
Pflanzbeet mit Wiesensensaat
- Malus sylvestris - Holzäpfel
Hochstamm 4 x v, STU 20-25 cm
Pflanzbeet mit Wiesensensaat
- Carpinus betulus - Hainbuche
Hochstamm 4 x v, STU 20-25 cm
Pflanzbeet mit Wiesensensaat

Index	Datum	Änderung	Bearbeitet	Gezeichnet



Projekt
**Pflanzkonzept Fuldastraße - Potenzielle
 Baumstandorte für Kompensation Sandweg**

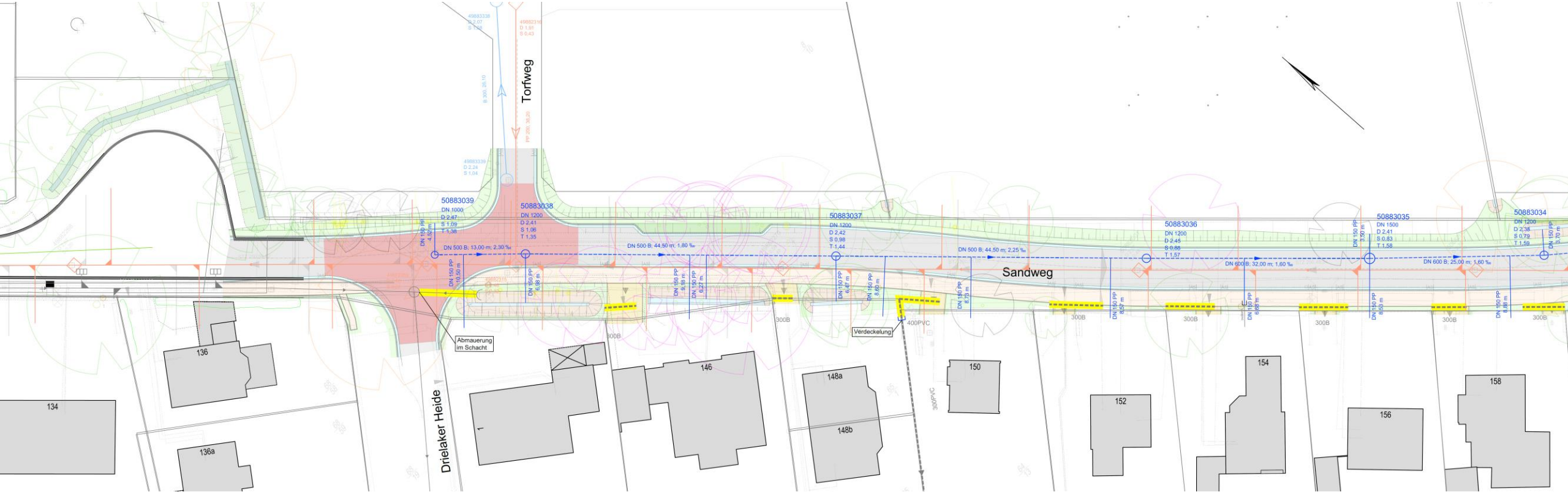
Auftraggeber
 Stadt Oldenburg (Oldb)
 Der Oberbürgermeister
 Markt 1
 26122 Oldenburg

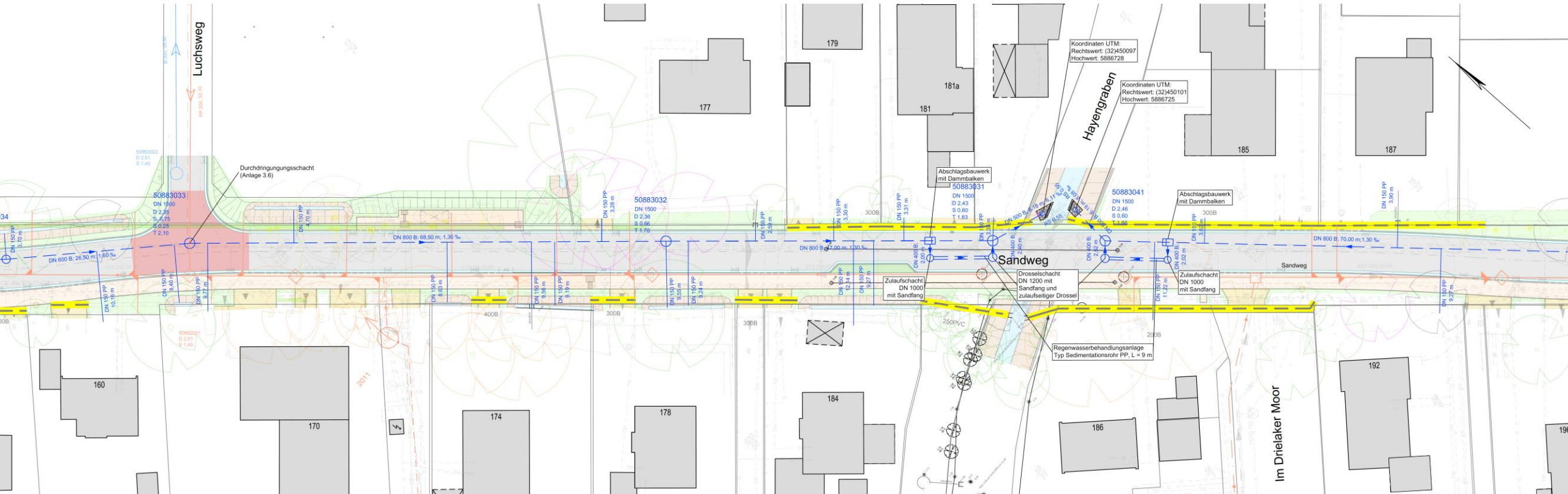


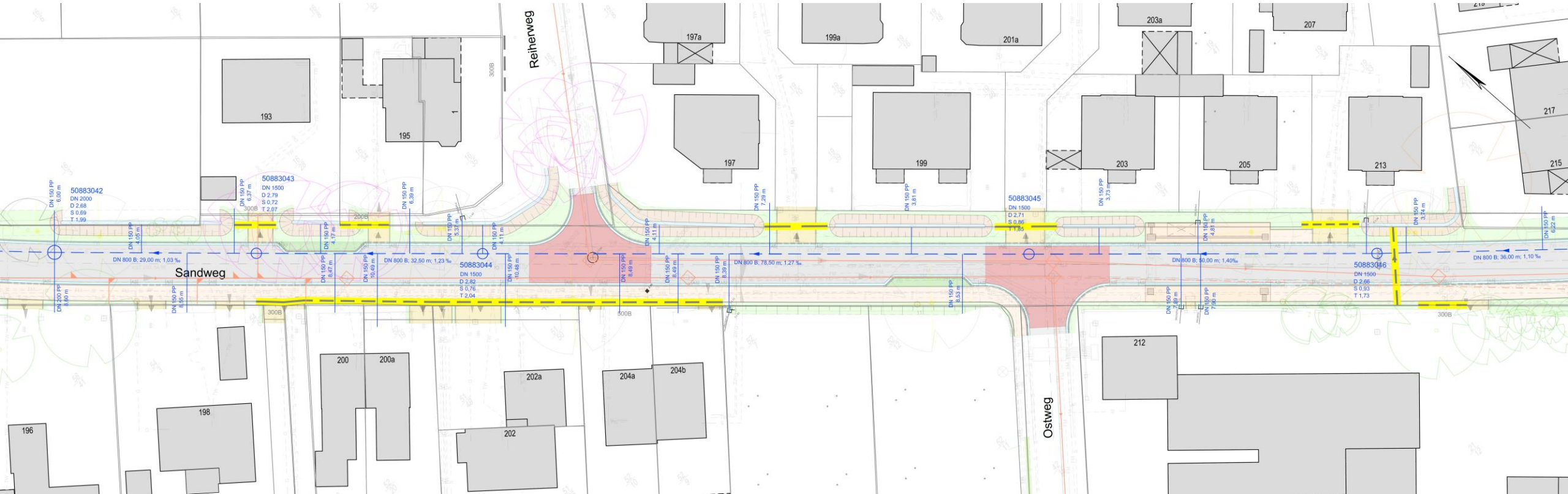
Planung
 Stadt Oldenburg (Oldb)
 Fachdienst Stadtgrün - Planung und Neubau
 Industriestraße 1h
 26121 Oldenburg

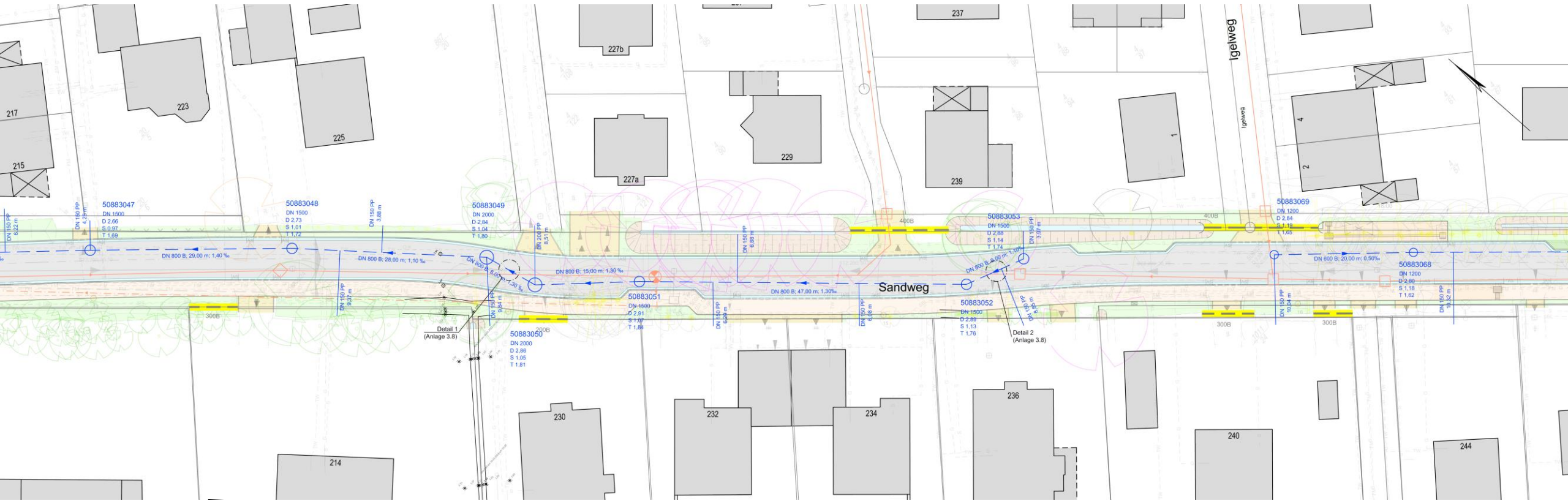
VORABZUG

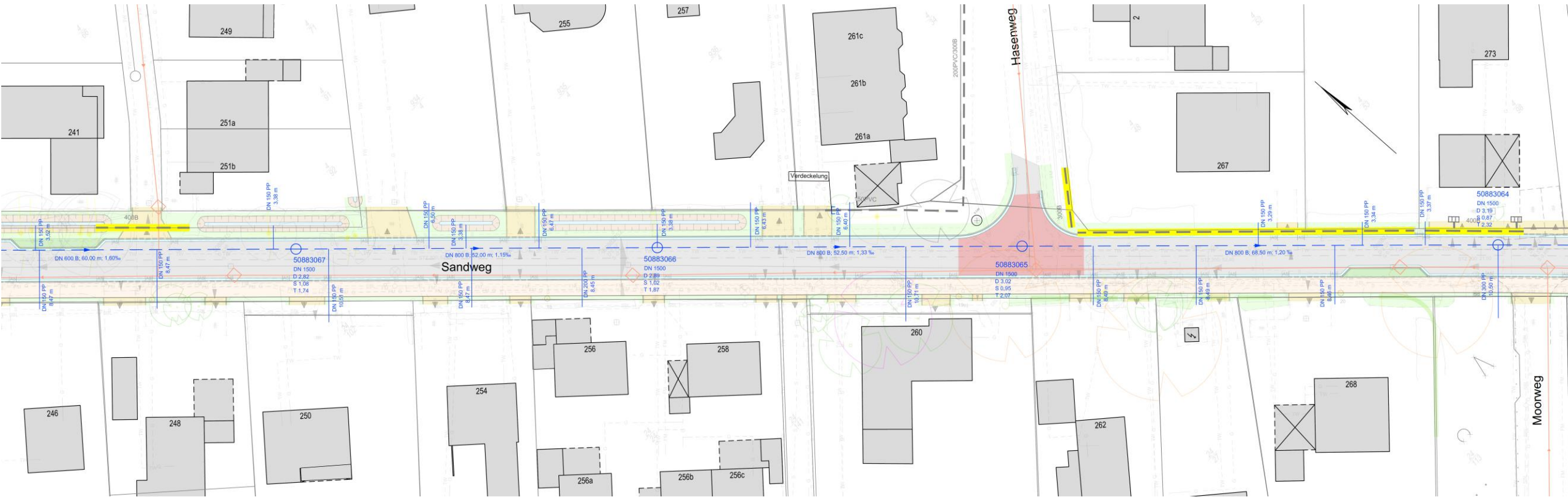
Leistungsphase	Grundlagenermittlung	Erstellt	Mühlenstädt
Planart	Lageplan	Kartengrundlage	FD 402
Maßstab	1:1000 / A1	Freigabe FD 430	-
Datum	11.04.2024	Freigabe FD 434	-
Aktenzeichen	67 1.04.1583	Freigabe Extern	-
Plan-Nr.	1.1	Auftraggeber	-

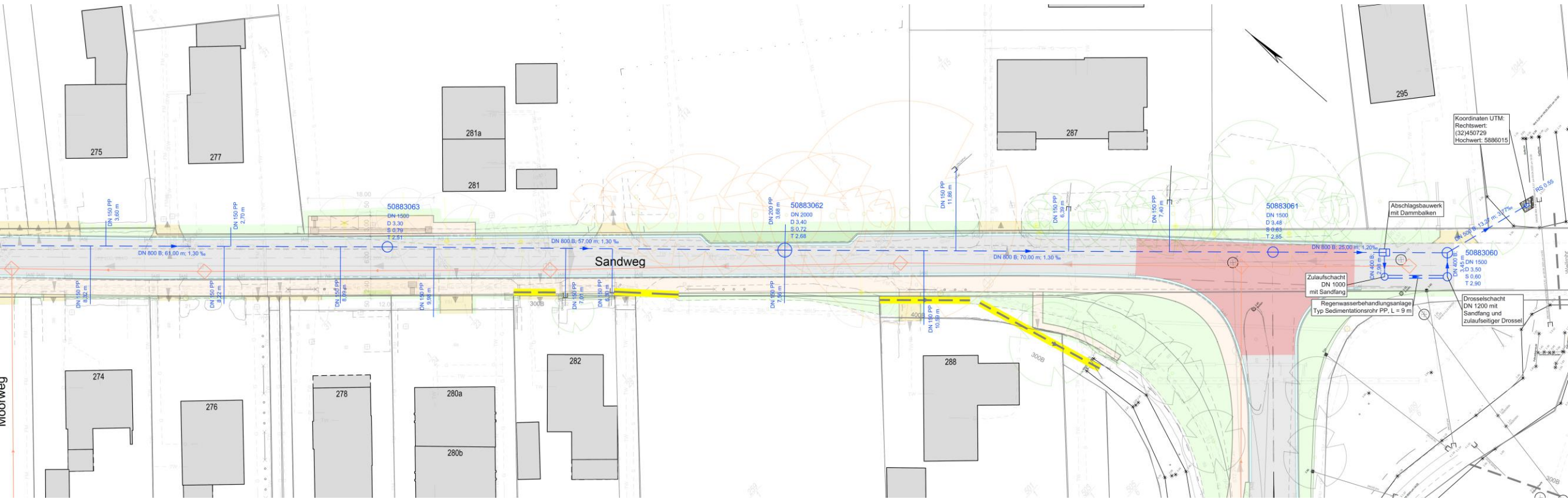




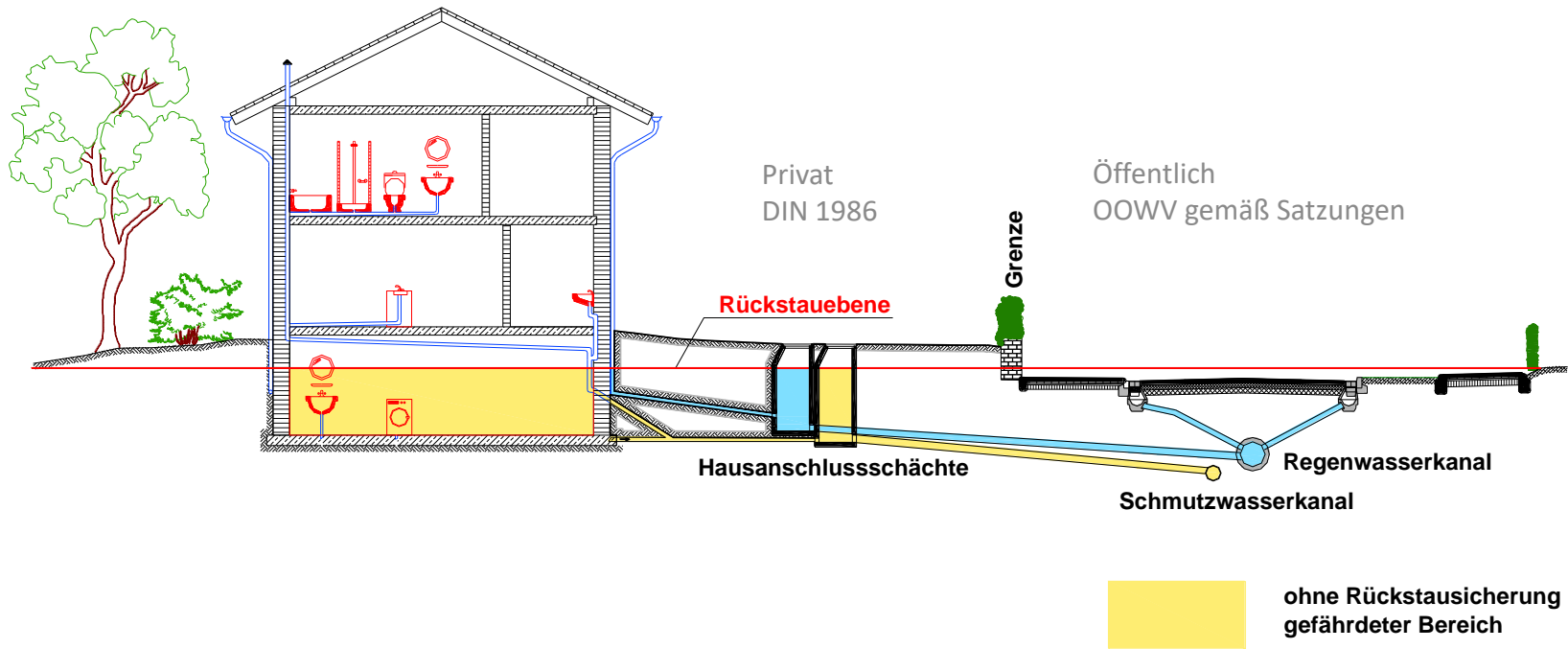








Regelzeichnung Rückstauenebene Trennsystem (Schmutz- und Regenwasserkanal)



Straßenausbau Sandweg

Neuordnung Oberflächenentwässerung

1. Jahresgebühr Niederschlagswasserbeseitigung

Beitragsfähige Fläche:	150 qm
Jährlicher Gebührensatz:	0,70 €/qm
Jährliche Gebühr:	<u>105,00 €</u>

2. Umbau der bestehenden Grundstücksentwässerung

Hausanschlusschacht und Umbau der Leitungen: abhängig vom Einzelgrundstück

Empfehlung: Angebot der vor Ort tätigen Baufirma einholen

Ansprechpartner bei Fragen zur Entwässerung:

OOVV
Trink – und Abwasserzentrum
Donnerschweer Str. 72 – 80

26123 Oldenburg

Bereich :

Ansprechpartner:

Telefon:

Zentrale / Empfang :

0441 / 5707 - 0

Planung :

Herr Kohnert

0441 / 5707 – 509



**Vielen Dank
für Ihre
Aufmerksamkeit**