

Wirtschaftsstandort
Business Location

Oldenburg





Wann immer Ihr Leben uns braucht.

21 Fachkliniken, 10 Kompetenzzentren, 5 Institute und weitere medizinische Einrichtungen - hier arbeiten rund 3.000 bestens ausgebildete und engagierte Mitarbeiter/innen rund um die Uhr, an 365 Tagen im Jahr. 2018 behandelten wir über 135.000 Patientinnen und Patienten. Kurz gesagt: Wann immer Ihr Leben uns braucht, sind wir für Sie da.

klinikum-oldenburg.de



Medizinischer Campus
Universität Oldenburg

4 Vorwort *Preface*



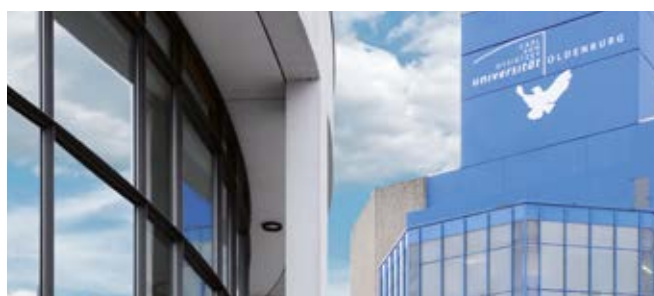
13 Oldenburg – Moderne Stadt mit Wirtschaftskraft
Oldenburg – a modern city with a strong economy



24 Oldenburg – Starker Investitionsstandort
Oldenburg – a great place to invest



33 Oldenburg – Standortfaktor Fachkräfte
Oldenburg – qualified personnel



43 Hochschulen als Motoren für die Wirtschaft
Universities as drivers of a strong economy



52 Oldenburg – Wohnen zwischen Urbanität
und Tradition
Oldenburg – a modern city with a long history



59 Oldenburg – Leben und Arbeiten im Einklang
Oldenburg – live, work and relax

Firmenporträts | *Company portraits*

actec GmbH S. 57 · Alfred Döpker Bauunternehmen GmbH & Co. KG S. 29 · Anwaltskanzlei Schwackenberg S. 55 · Bauplanung Nord – Oldenburg GmbH & Co. Kommanditgesellschaft S. 22 · BF Factoring GmbH S. 21 · BTC Business Technology Consulting AG S. 26 · BÜFA GmbH & Co. KG S. 27 · De.EnCon – Development Engineering Construction GmbH S. 28 · Egon Senger GmbH S. 48 · Evangelisches Krankenhaus Oldenburg S. 30 · EWE Aktiengesellschaft S. 6, 7 · familia Einkaufsland Wechloy S. 18, 19 · Feinrot Kreativgesellschaft mbH & Co. KG S. 64 · Flyerheaven GmbH & Co. KG S. 56 · GSG OLDENBURG Bau- und Wohngesellschaft mbH S. 31 · Ingenieurberatung Bröggelhoff GmbH S. 23 · Klinikum Oldenburg AöR S. 2 · Landessparkasse zu Oldenburg S. 8, 9 · Lufthansa Industry Solutions TS GmbH S. 10, 11 · Meyerdieks Immobilien Treuhand- und Verwaltungsgesellschaft mbH S. 36 · MULTIDENT Dental GmbH · OFFIS – Institut für Informatik S. 37 · Oldenburgische Landesbank AG S. 38 · OOWW – Oldenburgisch-Ostfriesischer Wasserverband S. 39 · OPEN KNOWLEDGE GmbH S. 40 · Pius-Hospital Oldenburg S. 54 · Rehabilitationszentrum Oldenburg GmbH S. 41 · Rhein-Umschlag GmbH & Co. KG S. 20 · TGO Technologie- und Gründerzentrum Oldenburg S. 49 · Volkshochschule Oldenburg e. V. S. 50 · Weinkontor Pollmann S. 51 · Weser-Ems Halle Oldenburg GmbH & Co. KG S. 62

Liebe Leserinnen, liebe Leser,

die Stadt Oldenburg vereint viele verschiedene Faktoren, die sie zu einem hervorragenden Wirtschaftsstandort machen. Unternehmen und Betriebe finden bei uns die idealen Rahmenbedingungen für ihren Erfolg vor. Dank seiner verkehrsgünstigen Lage, der Verfügbarkeit von wichtigen Einrichtungen der Versorgung, der Verwaltung und Behörden, einem vielfältigen Bildungsangebot mit verschiedenen Hochschulen sowie einem reichen Kultur- und Freizeitangebot, ist Oldenburg Oberzentrum für die gesamte Nordwest-Region.

Doch nicht nur das: Für mich bietet unsere Stadt an der Hunte auch die perfekte Mischung aus Urbanität und Tradition. Trotz des starken Bevölkerungsanstiegs in den vergangenen Jahren auf fast 170.000 Einwohnerinnen und Einwohner ist es uns gelungen, den ursprünglichen Charme der Stadt zu erhalten. Neben innovativen Unternehmen und modernen Bildungseinrichtungen prägen Grünflächen, die Nähe zum Wasser und historische Gebäude das Stadtbild. Das wirkt sich vor allem positiv auf die Lebensqualität aus. Eine Studie des renommierten Instituts der deutschen Wirtschaft bestätigt dies. Bei der Dynamik der Lebensqualität setzte sich Oldenburg 2018 an die Spitze der beliebtesten deutschen Großstädte.

Vor allem bei den jüngeren Altersgruppen ist unsere Stadt als Wohn- und Arbeitsort sehr beliebt. Viele zieht es nach dem Schulabschluss zur Ausbildung oder zum Studium nach Oldenburg. Etwa 18.000 Studierende sind an den beiden größten Hochschulen eingeschrieben: der Carl von Ossietzky Universität und der Jade Hochschule. Besondere Leuchttürme der akademischen Ausbildung finden sie in Angeboten wie der European Medical School. Einzigartig in Europa werden hier angehende Ärzte und medizinisches Personal länderübergreifend in Kooperation mit der Universität Groningen ausgebildet. Zudem genießen unsere Lehrerbildung sowie technische und naturwissenschaftliche Studiengänge einen exzellenten Ruf.

In unserer Stadt werden jedoch nicht nur die Fachkräfte von morgen ausgebildet. Wir setzen alles daran, dass sie nach ihrer Ausbildung oder dem Studium in Oldenburg bleiben. Hierzu haben wir unter Federführung der Stadt gemeinsam mit verschiedenen Akteuren wie Unternehmen, Kammern und anderen Institutionen die Fachkräfte-Initiative Oldenburg ins Leben gerufen. Sie hat sich zum Ziel gesetzt, Oldenburg als attraktiven Standort für Fachkräfte zu profilieren.

Für den Erfolg der Wirtschaft spielt allerdings nicht nur die Verfügbarkeit von Fachkräften eine wichtige Rolle. Ein innovatives und lebendiges Umfeld hilft dabei, neue Ideen zu entwickeln und das eigene Unternehmen voranzubringen. Die Stadt Oldenburg hat eine hohe Gründungsquote: Viele junge Menschen entschließen sich, ein eigenes Unternehmen aufzubauen – und das mit Erfolg!

Dear readers,

there are many factors that make the city of Oldenburg a great place to do business. Companies who operate here find ideal conditions for success. Its good transport links, universities, good quality public services such as schools and hospitals, the presence of important administrative institutions, and a wide range of cultural and leisure activities make Oldenburg the capital of the whole north-western region.

But there is much more to like about the city. For me, Oldenburg is a wonderful combination of the cosmopolitan and the traditional. Although the population has grown strongly to almost 170,000 inhabitants in recent years, we have been able to maintain its original charm. There are innovative companies and modern universities, but also large green spaces, water and beautiful old buildings. This all contributes to the high quality of life. A study by the renowned German Economic Institute confirms this: Oldenburg was ranked best large city for quality of life in 2018.

Oldenburg is particularly popular among young people. Many come here for apprenticeships, vocational qualifications or to study. There are around 18,000 students at the two biggest universities – the Carl von Ossietzky University and the Jade University of Applied Sciences. The European Medical School, a corporation between the Carl von Ossietzky University and the University of Groningen, is a particular highlight of university teaching. It is the only place in Europe where people training to work in medicine do so across borders. Our teacher-training, technical and scientific courses also have excellent reputations.

But we're not just training people for tomorrow. We do all we can to convince those who have just completed their qualifications to stay right here. The City of Oldenburg is working together with a variety of stakeholders including companies, professional associations and other institutions on an initiative to attract and retain personnel. Our aim is to establish and expand Oldenburg's reputation as an attractive place for qualified people to live and work.

Successful businesses need more than just good people. An innovative and dynamic environment helps to develop new ideas and take companies to the next level. Oldenburg has a high number of start-ups. Many young people here decide to set up their own businesses, and are often successful.

The technology and start-up centre TGO helps young companies to establish themselves, and has offices and other facilities where they can get themselves up and running. TGO and the city's business development department advise and accompany entrepreneurs at the beginning of their journey.

Das Technologie- und Gründerzentrum Oldenburg (TGO) unterstützt sie auf dem Weg in die Selbstständigkeit und bietet ihnen erste räumliche Möglichkeiten. Besonders in der Anfangsphase der Neugründung erfahren junge Unternehmerinnen und Unternehmer vielfältige Beratung und Betreuung durch das TGO und die Wirtschaftsförderung.

Innovativ ist Oldenburg auch im Bereich von Nachhaltigkeit, Energie und Klimaschutz: Wir sind eine Drehscheibe für neue Formen der Energiegewinnung, -speicherung und Entwicklung neuer Technologien. Der Oldenburger Energiecluster (OLEC) sorgt für Vernetzung der unterschiedlichen Akteure, die in diesen Bereichen in der Region arbeiten, auch mit unseren niederländischen Nachbarn. Gemeinsam sind so innovative Projekte entstanden, die zu neuen Erkenntnissen auf dem Weg der Energiewende und des Kohleausstiegs führen. Oldenburg wird deshalb auch als Silicon Valley der Energiewende bezeichnet.

Und was die Stadtentwicklung angeht, setzen wir auf Smart-City-Strategien. Aktuell realisieren wir ein neues Wohnquartier, das technisch und energetisch zukunftsweisend sein wird. Wir setzen auf Digitalisierung als Chance für die gesellschaftliche und wirtschaftliche Weiterentwicklung, wobei der Mensch bei uns immer im Mittelpunkt steht.

Ich hoffe, diese Broschüre überzeugt auch Sie, Oldenburg als Standort ins Auge zu fassen, ob für Sie persönlich oder für Ihr Unternehmen.

Oldenburg is also at the forefront of innovation in environmental sustainability, new energies and preventing climate change. The city is an important centre for research in developing new forms of energy generation and storage. The Oldenburg Energy Cluster OLEC is a network for the various players who are active in the energy sector, both in the region and across the border in the Netherlands. The network has enabled the development of innovative projects, which have delivered important impulses for new energies and the closing down of coal-fired power stations. This is why Oldenburg is sometimes called the Silicon Valley of new energy.

For our town planning we are turning to smart city strategies. At the moment we are building a new district which is designed to lead the way in energy technology including digital technology. We see digitalisation as a chance to develop society and business in a way which continues to be centred on people.

I hope this brochure will convince you to consider coming to Oldenburg – whether to work for a company that is already here or to set up business.



Jürgen Krogmann
Oberbürgermeister
Mayor





EWE AG – Energie für morgen

EWE zählt heute mit über 8500 Beschäftigten und rund 5,7 Milliarden Euro Umsatz (2018) zu den bundesweit großen Energieunternehmen und verfügt wie kaum ein anderes Unternehmen der Branche mit Energie, Telekommunikation und IT über alle Schlüsselkompetenzen für eine nachhaltige, intelligente Energieversorgung.

Zu Hause sind wir nicht nur in Nordwestdeutschland, sondern seit vielen Jahren auch in Brandenburg und auf Rügen sowie in Teilen Polens. Im Mittelpunkt unseres Handelns steht ein ganzheitlicher Blick auf Energie, IT, Telekommunikation, Energiesysteme und Mobilität. Durch die Verbindung von Strom, Wärme, Telekommunikation und Mobilität treiben wir die Energiewende voran. Unsere Tochtergesellschaft BTC zählt schon heute zu den bedeutenden IT-Beratungsunternehmen in Deutschland.

Sicher, zuverlässig und zukunftsgerichtet

Wir wollen innovative Lösungen für die Menschen in den Heimatregionen der EWE anbieten. So entwickelt sich das Unternehmen langfristig zu einem Dienstleister, das mit ganzheitlichen Services und Produkten rund um Energie, Kommunikation, vernetzten Daten und Mobilität einen signifikanten Teil seines Ergebnisses erwirtschaften wird.

Als Infrastrukturanbieter treiben wir den Ausbau eines leistungsfähigen Glasfasernetzes voran. Zudem betreiben wir engmaschige

EWE AG – Energie for tomorrow

With over 8,500 employees and a turnover of € 5.7 billion EWE is one of Germany's largest energy companies. Thanks to our combination of energy, telecommunications and IT services unit we have unparalleled competencies to provide energy intelligently.

We do not just operate in north-west Germany, but also in parts of eastern Germany and Poland. Our company's activities are based on a holistic view of energy, IT, telecommunications, energy systems and mobility. By combining electricity, heat, telecommunications and mobility we are helping Germany to transition to renewable energies. Our BTC subsidiary is one of the country's leading IT consultancies.

Safe, reliable and future-proof

We want to deliver innovative solutions for people who live in the areas that we serve. That is why we are changing to become an allround service provider for energy, communication, connectivity and mobility. And we are already generating significant part of our turnover by providing connected products and services.

As a provider of infrastructure, we are instrumental in the expansion of glass-fibre networks. We are also responsible for a closely meshed regional network of gas pipelines, and one of the safest electricity transmission networks in Europe. Our investment in onshore and offshore wind turbines is an important contribution to the energy supply of the future, in which renewable energies will play the leading role. Our comprehensive



regionale Erdgasnetze und eines der sichersten Stromnetze Europas. Mit dem Ausbau der Windenergie an Land und auf dem Meer tragen wir zu einer Energiezukunft bei, in der erneuerbare Energien eine tragende Rolle übernehmen. Genau hierfür gehen wir mit dem umfassenden Projekt enera nun einen entscheidenden Schritt weiter: Mit unserem Know-how für die Energieversorgung von morgen und mit einem breiten Partnernetzwerk bauen wir im Nordwesten eine Modellregion auf, in der wir die Digitalisierung der Energiewende praktisch erproben.

Der Weg in die Energieversorgung der Zukunft führt über einen sparsameren und effizienteren Einsatz von Energie und über den Ausbau erneuerbarer Energien. Auf diese Entwicklung richtet sich EWE konsequent aus. Privat- und Gewerbekunden unterstützen wir mit persönlichen Ansprechpartnern vor Ort und fachkundiger Beratung dabei, Klimaschutz und Energieeffizienz in Alltag und Betrieb wirksam und kostensenkend umzusetzen.

enera project goes a step further: We are using our know-how to develop the energy provision of the future in a test region, working together with a wide network of partners to find the best ways to deliver energy intelligently using digitalization.

In the future the supply of energy will require more energy saving and efficiency measures and the expansion of renewable energy sources. EWE is facing up to these challenges. We support private and commercial customers with face-to-face advice, helping them to fight climate change and improve energy efficiency effectively and save money at the same time.



EWE Aktiengesellschaft

Tirpitzstraße 39, 26122 Oldenburg

Phone: +49 441 4805-0, E-Mail: info@ewe.de

Website: www.ewe.com

EWE



Foto/Photo: Patrik Grahmann Quelle/Source: LzO/Assanimoghaddam

LzO – Unsere Nähe bringt Sie weiter

Die LzO ist da, wo die Menschen und die Unternehmen uns brauchen: direkt um die Ecke. Allein in der Stadt Oldenburg müssten unsere Kunden dreizehnmal anhalten, wenn sie jede unserer Filialen besuchen wollten.

Doch Nähe ist für die LzO viel mehr als nur die räumliche Entfernung zwischen A und B. Nähe steht auch für das persönliche und menschliche Miteinander. Das gilt für die Verbindungen zu unseren privaten Kunden ebenso wie für die Geschäftsbeziehungen zu den Unternehmen, Gewerbetreibenden und Freiberuflern.

Für viele Unternehmen in der Stadt Oldenburg ist die LzO Hausbank. Die LzO kennt ihre Kunden gut und ist mit den Wirtschaftsbedingungen vor Ort bestens vertraut. „Wir sind daher in der Lage, Entscheidungen schnell und zielgerichtet zu treffen“, weiß Patrik Grahmann, Direktor des Firmenkundengeschäfts in der Stadt Oldenburg, zu berichten.

Nähe bedeutet für die LzO zudem, dass die angelegten Kundengelder auch wieder in der Region für Finanzierungen zur Verfügung stehen. „Das Geld kommt also der Region zugute und wir freuen uns, damit das Wirtschaftswachstum begleiten zu dürfen“, versichert Grahmann. Für ihn und für seine Kolleg*innen in der Firmenkundenberatung zählen vor allem dauerhafte, teilweise über Generationen hinweg andauernde Geschäftsbeziehungen. „Ein nachhaltiges Wachstum unserer Kunden ist uns wichtiger als der schnelle Geschäftsabschluss“, macht Grahmann deutlich. Dabei geht es ihm und seinem Team nicht nur um nackte Zahlen, sondern auch um längerfristige Ziele und Wünsche der Unternehmen. Im Rahmen einer ganzheit-

LzO – close to our customers

The LzO – a publicly owned savings-bank – is right around the corner. It would take you quite a while to do visit each of the thirteen branches within Oldenburg's city limits.

But being close to our customers is not just about the number of metres to the nearest cashpoint. It is also about understanding each other. We try our best to understand all our customers, no matter how big or small they might be – from private individuals through freelancers and small companies to big corporations.

Lots of companies in Oldenburg do their day-to-day banking with the LzO. Because we know our customers, and because we know how business in Oldenburg works. "Our local knowledge helps us to make decisions quickly and in a targeted manner," says Patrik Grahmann, Director of Commercial Banking in the City of Oldenburg.

Being close to our customers also means that money entrusted to us stays in the region and is available for borrowing. "The region profits from savings deposited with us, and we are happy to be able to contribute to economic growth," explains Grahmann. The most important thing to our commercial banking experts is building and maintaining long-term relationships, some of which have been established for several generations. "Helping our customers to grow sustainably is more important to us than a quick profit," emphasises Grahmann. He and his team are not just interested in top-line figures, but want to understand the long-term aims and wishes of the companies they work with. When providing comprehensive advice, our consultants look at the individual needs of the company in question



Quelle/Source: LzO

lichen Beratung berücksichtigen die Berater*innen individuell die Bedürfnisse der Unternehmen und bieten diejenigen Produkte an, die aus Sicht der Kunden besonders attraktiv und notwendig sind. „Wir verstehen uns als fairer langfristiger Partner der Unternehmen. Wir ermöglichen in der Sparkassen-Finanzgruppe hochwertige Finanzlösungen – dazu gehören komplexe Finanzierungsmöglichkeiten genauso wie das Auslandsgeschäft oder innovative Lösungen rund um das Girokonto und den Zahlungsverkehr unserer Firmenkunden“, erklärt Grahlmann.

Neue Wege bei der Betreuung von Unternehmen mit einem Jahresumsatz bis 250 000 Euro beschreitet die Sparkasse mit ihrer LzO BusinessLine. In dieser medialen Einheit werden die Kunden entsprechend ihres Bedarfs insbesondere per Telefon oder Videoberatung montags bis freitags von 8.00 bis 20.00 Uhr betreut. Damit bietet die LzO kleineren Unternehmen die Möglichkeit, ihre Finanzangelegenheiten unabhängig von Filialöffnungszeiten sowie unkompliziert und schnell zu erledigen, da mitunter lange Anfahrtswege und Wartezeiten entfallen.

and recommend products that suit the clients best. “We aim to be fair and long-term partners for companies. We are a member of the large Sparkasse Finance Group, and this allows us to offer a range of complex financing possibilities, international banking and innovative solutions for day-to-day banking and making payments,” says Grahlmann.

The LzO BusinessLine is a new offer for companies with a turnover of under 250,000 Euro. This multi-media service offers advice to customers by phone or video-chat from Mondays to Fridays between 8 am and 8 pm. This allows smaller companies to deal with financial questions outside of regular banking hours, and without having to go to the nearest branch and wait for an adviser to be free.



Landessparkasse zu Oldenburg (LzO)

Berliner Platz 1, 26123 Oldenburg

Phone: +49 441 230-0, E-Mail: lzo@lzo.com

Website: www.lzo.com

 **LzO**
meine Sparkasse



Wegbereiter und Wegbegleiter in die Digitale Zukunft

Digitalisierung findet überall statt. Gerade Unternehmen, sei es aus dem Mittelstand oder Global Player, stehen täglich vor der Herausforderung, einen Weg durch die digitale Transformation zu meistern.

Hier tritt die Lufthansa Industry Solutions (LHIND) auf den Plan. Die 1998 in Norderstedt gegründete Lufthansa-Tochter unterstützt Mittelständler und DAX-Konzerne bei der notwendigen Digitalisierung und Automatisierung ihres Business. Daran arbeiten insgesamt über 1800 Mitarbeiter an zehn Standorten in Deutschland und darüber hinaus in Albanien, der Schweiz und den USA. Unter anderem sitzt LHIND seit 20 Jahren auch in Oldenburg. 150 junge und motivierte Mitarbeiter kümmern sich um die Themen Software Development und Application Management. Außerdem gehören Infrastruktur-Beratung, Testmanagement und Qualitätssicherung zu den Kernkompetenzen.

Für den größten Automotive-Kunden der LHIND haben die IT-Experten aus Oldenburg an der Entwicklung eines Online-Konfigurators mitgearbeitet. Er ist seit 2004 im Einsatz und wurde immer weiter verbessert. Aktuell arbeitet LHIND an der virtuellen Zukunft solcher Konfiguratoren. Denn mit Virtual-Reality-Technologie können Autokäufer künftig ein reales Auto am Smartphone oder Tablet mit ihrer Wunschkonfiguration ausstatten. Der Weg zum Traumauto wird so noch anschaulicher und spannender.

Das Team in Oldenburg erarbeitet regelmäßig neue Möglichkeiten, um Unternehmen in ihren Geschäftsprozessen zu unterstützen. Unter dem Stichwort „Predictive Maintenance“ soll die „Künstliche

Showing the way into the digital future

Digitalisation is happening everywhere. All companies, whether small start-ups or global players, are faced with the challenge of mastering the digital transformation every day.

Lufthansa Industry Solutions (LHIND) is here to help. Founded in 1998, the Lufthansa subsidiary supports businesses from small companies up to stock-exchange listed corporations, helping them with the digitalisation and automation of their processes. A team of over 1,800 employees at ten locations in Germany and additional offices in Albania, Switzerland and the USA are experts in this field. One of LHIND's German offices is here in Oldenburg, where the company has been operating for 20 years. 150 young and highly-motivated employees are focused on software development and application management. Core competencies also include infrastructure consultancy, test management and quality management.

For LHIND's largest automotive client the IT experts from Oldenburg have been involved in the development of an online configurator. The software has been running since 2004 and is constantly being improved. LHIND is currently working on the future of the configurator within virtual reality. This will allow car buyers to instantly experience the equipment they just have selected on their smartphone or tablet. Buying a dream car will be a much more exciting experience.

The Oldenburg team is always working on new solutions to help companies and improve their business processes. Predictive maintenance software uses artificial intelligence to predict when machinery will fail, and recommends repairs to prevent additional down-time. Modern sensors and intelligent data analysis make this possible.



Intelligenz“(KI) Ausfälle von Maschinen vorhersagen und durch rechtzeitige Wartung vermeiden. Moderne Sensortechnik und intelligente Datenanalyse machen dies möglich.

Apropos: Mit dem gleichen Ansatz lassen sich auch Verursacher von Schäden feststellen. In diesem Fall erkennt das KI-basierte System definierte Abweichungen vom Normalzustand und meldet Anomalien mit Ort, Zeit und gegebenenfalls auch die Art der Unregelmäßigkeit. Die Frage, ob ein Objekt mit Sorgfalt behandelt wurde, kann so schnell beantwortet werden. Für Unternehmen bedeutet das: verbesserte Prozesse und niedrigere Kosten.

Auch die Wartungsprozesse von Windkraftanlagen haben die Oldenburger optimiert. Mit der Software-Lösung „Windpulse4MRO“ der Plattform Windpulse wurde eine Service-App entwickelt, die Wartungsprozesse verschlankt, Dokumentation und Informationsaustausch erleichtert und dadurch Prozesse vereinfacht. Damit ist eine Bündelung aller erforderlichen Dokumente für die Wartung möglich. Auf aktuell auftretende Probleme kann schnell reagiert werden. Um solche Projekte zu realisieren, ist LHIND immer auf der Suche nach talentierten Nachwuchskräften, die in inspirierender Open-Space-Atmosphäre an spannenden Projekten arbeiten. Aktuell zum Beispiel Cloud Software Developer, Java-Entwickler, Fachinformatiker für Anwendungsentwicklung und IT-Berater.

The same approach makes it possible to identify what has caused damage. Artificial intelligence systems recognise deviations from the norm, and communicate anomalies including place, time and where appropriate the type of irregularity. This ensures a quick answer to the question of whether or not an object has been treated appropriately. For companies this means improved processes and lower costs.

The maintenance of wind turbines has also been optimised by LHIND in Oldenburg. The Windpulse4MRO for the Windpulse platform is a service app that streamlines maintenance processes, makes documentation and data sharing easier. Companies can now gather all the necessary documents with a single app. Unexpected problems can be dealt with quickly.

In order to be able to realise such projects, LHIND is always looking for talented people who would like to work in our inspiring open-space offices. There are plenty of exciting projects for cloud software developers, Java programmers, specialists for app development and IT consultants.



Lufthansa Industry Solutions TS GmbH

Giesenweg 1, 26133 Oldenburg

Phone: +49 441 944180

E-Mail: lufthansa-industry-solutions.com

Website: LHIND.de



**Lufthansa
Industry Solutions**

53°8'N 8°13'O



Oldenburg – Moderne Stadt mit Wirtschaftskraft

Oldenburg ist eine junge dynamische Stadt. Dies belegen die seit Jahren überdurchschnittlich guten Platzierungen beim jährlichen Städteranking des Instituts der deutschen Wirtschaft, bei dem alle kreisfreien deutschen Städte über 100.000 Einwohnerinnen und Einwohner bewertet werden. In puncto Lebensqualität stand Oldenburg dort 2018 im Dynamikranking sogar an der Spitze – vor Städten wie Köln und Hamburg.

Oldenburg profitiert auch von den Hochschulen, die Studierende in die Stadt ziehen. Diese bleiben häufig – weil sie sich wohlfühlen, weil sie sich hier einen Freundeskreis aufgebaut haben, weil sie hier einen Anschlussjob finden – Wirtschaft und Forschung in Oldenburg haben viel zu bieten.

Innovatives Oldenburg

Die Stadt ist offen für Neues und damit offen für neue wirtschaftliche Entwicklungen. Das Kompetenzfeld Energie, Energieeffizienz und Energiesysteme hat sich in der Region Nordwest z. B. lange vor der Energiewende herausgebildet. Als Universitätsstadt hat Oldenburg von dieser Entwicklung im besonderen Maße profitieren können. Im Stadtgebiet sind mehr als 80 Unternehmen und Institutionen tätig, die dem Energiebereich zuzuordnen sind. Eine Studie weist mehr als 5.000 sozialversicherungspflichtige Arbeitsplätze im Energiebereich aus. Als Unternehmen und Forschungsinstitute in dieser Branche sind zu nennen: die EWE AG mit zahlreichen Tochterunternehmen als wichtiger regionaler Energieversorger, das DLR-Institut für Vernetzte Energiesysteme, ForWind, OFFIS und IFAM, letztere gehören der Fraunhofer-Gruppe an, aber auch die Projekt GmbH. Aus den Forschungsbereichen sind namhafte Unternehmen durch Ausgründungen hervorgegangen. Cluster- und Netzwerkaktivitäten, teils auch international, geben Impulse für die wirtschaftliche Entwicklung. Allein die im Energienetzwerk Oldenburger Energiecluster OLEC e. V. vertretenen 63 Firmen aus der Stadt und der Region repräsentieren mehr als 13.500 Mitarbeiterinnen und Mitarbeiter sowie circa 450 Auszubildende.

Nicht zuletzt aufgrund der besonders günstigen Lage an der Nordsee und der maritimen Kompetenz in der Region eröffnen sich außerordentliche Potenziale im Offshorebereich, an denen auch Oldenburger Unternehmen unmittelbar beteiligt sind.

Auch bei der Ansiedlung des zum Alfred-Wegener-Institut gehörenden Helmholtz-Instituts für Funktionelle Marine Biodiversität spielte die maritime Lage eine Rolle. Das Institut ermöglicht es Wissenschaftlerinnen und Wissenschaftler der Universität Oldenburg

Oldenburg – *a modern city with a strong economy*

Oldenburg is a young and dynamic city. Proof of this is our constant high ratings in the annual survey of German cities with more than 100,000 inhabitants by the German Economic Institute. In 2018 Oldenburg was rated number one for quality of life, ahead of cities such as Cologne or Hamburg.

The universities which attract students to the city are a big plus. Graduates often stay because they like it in Oldenburg, they have friends here, and because they can find a suitable job here. Both business and academic research are always looking for good people.

Innovative Oldenburg

Oldenburg is open to new ideas, including new developments in business. A cluster of companies specialising in energy production, energy efficiency and energy systems was established here long before the move away from fossil fuels became government policy. As a university town Oldenburg has been a major beneficiary of this development. There are more than 80 companies and organisations in the city who work in this area, employing more than 5,000 people. Companies and research institutes active in this area include: the regional energy provider EWE and its many subsidiaries, the DLR Institute of Networked Energy Systems, ForWind, OFFIS, the Fraunhofer institute IFAM as well as the Projekt GmbH. Research projects have led to the founding of well-known companies. Networking in the region, in Germany and beyond delivers important ideas for business. An example is the energy network Oldenburger Energiecluster OLEC e. V., of which 63 companies employing more than 13,500 people and a further 450 apprentices from in and around Oldenburg are members.

Our location near the North Sea coast and the regional maritime expertise means that there is great potential for growth in the offshore renewable energy sector. Many companies in the city are already working in this area.

The Helmholtz Institute for Functional Marine Biodiversity at the University of Oldenburg – part of the Alfred Wegener Institute – was attracted by our closeness to the sea. The Institute allows scientists working at the University of Oldenburg to work together with their colleagues at the Alfred Wegener Institute on biodiversity questions, from the genetics of individual animals, algae and bacteria through to analyses of the workings of complete ecosystems.

There is currently an initiative to set up a new IT campus at the technology park. The State of Lower Saxony and the City of Oldenburg



burg und des Alfred-Wegener-Instituts, wesentliche Aspekte der Biodiversität gemeinsam zu erforschen – von der Genetik einzelner Meerestiere, Algen und Bakterien bis hin zur Funktionsanalyse eines ganzen Ökosystems.

Aktuell gibt es konkrete Ansätze, einen neuen IT-Campus im Gebiet des Technologieparks Oldenburg zu entwickeln. Das Land Niedersachsen und die Stadt Oldenburg verfolgen hiermit gemeinsam das Ziel, Oldenburg als Kompetenzstandort der Informationstechnologien weiter auszubauen und gemeinsam mit der Carl von Ossietzky Universität Synergien zu nutzen.

Ein etabliertes Thema ist die Idee der Smart Cities beziehungsweise Smart Regions. Seinen Ursprung hat dieser Ansatz in den schnell wachsenden Großstädten. Smart-City-Technologien suchen Lösungen für die Probleme der modernen Stadt, beispielsweise für Energieversorgung oder Verkehrsprobleme. Auf dem Fliegerhorst Oldenburg wird ein sogenanntes Reallabor für Smart-City-Ansätze eingerichtet. Reallabore sind eine neue Form der Kooperation zwischen Wirtschaft, Wissenschaft und Zivilgesellschaft, bei der das gegenseitige Lernen in einem experimentellen Umfeld im Vordergrund steht. Das erste Projekt zum Aufbau des Reallabores ist das Projekt „Energetisches Nachbarschaftsquartier“, welches mit 20 weiteren Partnern unter dem Motto „Energie von Nachbarn für Nachbarn“ realisiert wird. Neben dem Thema der Stromversorgung werden auch Themen wie Partizipation, Mobilität, Wärmeversorgung und Wasserstoff behandelt.

Auch mit dem Thema Wasserstoff-Mobilität befassen sich in Oldenburg verschiedenste Akteure. So soll die erste H₂-Tankstelle in

aim to promote Oldenburg as a centre of competence through information technology and exploit synergies together with the Carl von Ossietzky University.

One idea which has taken root is smart cities or smart regions. This idea started in fast-growing large cities. Smart city technologies look for solutions to the problems faced by modern cities and their residents, such as energy supply and transport. A “living laboratory” for smart city ideas is being built on the former military airport. Living laboratories are a new form of cooperation between business, researchers and society which focus on stakeholders learning from each other in experimental setting. The laboratory’s first project is an energy neighbourhood which is being carried out with 20 further partners under the slogan “Energy for and from next door”. As well as electricity supply, issues such as participation, transport, heating and hydrogen will be addressed.

Several players in the city are also working on hydrogen-powered mobility. A hydrogen-fuelling point for vehicles such as buses, lorries and refuse-collection vehicles on the Cloppenburger Straße is planned. It will be the first of its kind in Lower Saxony.

Healthcare is booming

Soft factors also play a role in making a city attractive, and good healthcare can be very important. Oldenburg has four teaching hospitals – the Klinikum Oldenburg, the Evangelisches Krankenhaus, the Pius Hospital and the Karl Jaspers Klinik just outside the town in the Ammerland district – which ensure first-class healthcare.



der Region an der Cloppenburger Straße entstehen. Sie ist die erste in ganz Niedersachsen, die auch für die Betankung von Bussen und Nutzfahrzeugen wie z. B. Müllsammelfahrzeugen geeignet sein wird.

Boom-Branche Gesundheit

Weiche Standortfaktoren wie die medizinische Versorgung sind ein nicht zu unterschätzender Vorteil für die Wirtschaft. Oldenburg hat hier viel zu bieten: Vier Universitätskliniken – das Klinikum Oldenburg, das Evangelische Krankenhaus und das Pius-Hospital sowie die Karl-Jaspers-Klinik im Landkreis Ammerland – sichern eine erstklassige Versorgung. Einrichtungen für Suchtkranke, ein Reha-Zentrum sowie eine Kinder- und Jugendpsychiatrie komplettieren das Angebot. Insgesamt sind über 1.700 Ärzte in Praxen, Krankenhäusern und bei Behörden in Oldenburg tätig. Damit ist die Stadt das medizinische Zentrum der Region.

Die Gesundheitswirtschaft zählt zu den Zukunftsbranchen. Das Interesse an gesundheitsbezogenen Produkten und Dienstleistungen werde auch in den kommenden Jahrzehnten weiter steigen, prophezeit Dr. Josef Hilbert, geschäftsführender Direktor des Instituts Arbeit und Technik an der Westfälischen Hochschule, Gelsenkirchen. Der Wissenschaftler rechnet den demografischen Wandel, das steigende Gesundheitsbewusstsein der Bevölkerung und den medizinisch-technischen Fortschritt zu den wichtigsten Treibern der Entwicklung.

So erwartet er etwa eine weiter steigende Bedeutung des Bereichs Medical Wellness und den Wandel der Krankenhäuser zu Innovationsmotoren. Dabei wird es sich auszahlen, dass ein großer Teil der Forschungs- und Entwicklungsaktivitäten der IT-Branche,

We also have special facilities for those with addiction problems and a psychiatric hospital for children. Over 1,700 doctors working in practices, hospitals and for local authorities make Oldenburg the medical capital of the region.

Healthcare is a growing sector. Interest in and demand for health-related products and services is expected to continue to grow over the coming decades, says Dr. Josef Hilbert, director of the Institute for Work and Technology at Gelsenkirchen Polytechnic. The ageing population, increased awareness of health issues and medical progress are the most significant growth factors.

Dr. Hilbert expects demand for wellness to grow, and hospitals to begin driving innovation. The sector will profit from research and development in information technology, microsystems, nanotechnology, biotechnology and gene therapy. Our region and Oldenburg in particular are well placed to participate in and profit from these new developments.

Companies involved in medical and information technology have good prospects for growing in Germany and abroad. The opening of the university's medical and health management faculty in July 2012 has further improved Oldenburg's position. This German-Dutch cooperation between the University of Oldenburg and the University of Groningen trains doctors and is very popular. The number of places for students is being doubled to 80 at the beginning of the 2019/20 academic year, and there are plans to have a total of 200 places.



der Mikrosystemtechnik, der Nanotechnologie sowie der Bio- und Gentechnologie auf gesundheitsbezogene Nutzung abzielt.

Für Unternehmen der Medizintechnik und der Informationstechnologie bietet dieser Wachstumsmarkt, auch international, sehr gute Entwicklungschancen. Und diese steigen für Oldenburger Unternehmen stetig: Seit dem Jahr 2012 bildet die Universität Oldenburg in einem deutsch-niederländischen Gemeinschaftsprojekt mit der Universität Groningen Ärztinnen und Ärzte aus. Mit Erfolg: Bereits im Wintersemester 2019/20 verdoppelte die Universitätsmedizin Oldenburg die Zahl der Studienplätze in der Humanmedizin auf 80, in den nächsten Jahren ist der Ausbau auf jährlich 200 Studienplätze geplant.

Weitere Zukunftsperspektiven versprechen das Quartier MediTech Oldenburg (MTO), das die Stadt Oldenburg aktuell im Bereich des ehemaligen AEG-Geländes entwickelt, aber auch das Informatik-Institut OFFIS mit einem Schwerpunkt Gesundheit und der Instituts- teil Hör-, Sprach- und Audiotechnologie des Fraunhofer-Instituts für Digitale Medientechnologie IDMT, der in den kommenden Jahren ein eigenständiges Fraunhofer-Institut für Hör-, Sprach- und Neuro-technologie werden soll.

Handwerk und Industrie

Auch wenn 80 Prozent der Oldenburger Wirtschaft dem Dienstleistungsbereich zuzuordnen sind: Für Oldenburg sind Handwerksunternehmen und Industriebetriebe genauso wichtig. Die Qualität der Aus- und Weiterbildung ist hoch, und nicht nur das: Ihre Produkte und Technologien sind innovativ und dem Wettbewerb nicht selten einen Schritt voraus.

Oldenburg ist die Stadt der Meisterschulen und genießt einen guten Ruf weit über die Region hinaus. Rund 6.000 Fachkräfte aus dem gesamten Bundesgebiet machen jährlich ihren Meister in einem der drei Kompetenzzentren des Handwerks in Oldenburg.

And there are other initiatives which we expect to grow and prosper: The Quartier MediTech Oldenburg (MTO), which is being developed on the site of an old AEG factory, the IT Institute OFFIS with its focus on healthcare, and the Hearing, Speech and Audio Technology division of the Fraunhofer Institute for Digital Media Technology IDMT, which should become an independent Fraunhofer Institute for Hearing, Speech and Audio Technology in the next few years.

Industry and manufacturing

Services make up 80 percent of our economy, but this does not mean that industry, manufacturing, building trades and crafts are not important. Indeed, the quality of education and training is high and the products made in Oldenburg are highly innovative and often ahead of the competition. We are home to many companies who are market leaders in Germany, Europe or even worldwide.

In Oldenburg craftsmen and craftswomen can obtain the coveted "Meister" certification. The three competence centres of craft in Oldenburg issue around 6000 certificates each year.

CEWE, for example, is Europe's leading developer of photographs. Leifert Induction developed and build air cooled mid-frequency induction equipment used to manufacture large precision bearings and shafts, e.g. for wind turbines, gas and aircraft turbines, trains and automobiles. The family-owned and run BÜFA manufactures and exports cleaning and hygiene systems, composite systems, glass and chemicals all around the world. Other important manufacturing sectors include food, printing and the car industry. And in a city where many travel by bike, there are of course well-known bicycle makers. cycle union makes brands such as Rabeneick and VSF Fahrradmanufaktur. Their electric bikes are particularly well-regarded.



„Die Wirtschaftsförderung kennt die Herausforderungen an moderne Unternehmen und hat für eine Reihe wichtiger Branchen Netzwerke initiiert – teilweise selbst aufgebaut oder sie begleitet“,

erklärt Ralph Wilken, Leiter der Wirtschaftsförderung Stadt Oldenburg.



“We understand the challenges that modern companies face and have been instrumental in the establishment of several sector-specific networks, either by actively being involved in the setting up of the network or by accompanying its growth”,

explains Ralph Wilken, director of the city's business development department.

Zum Beispiel ist CEWE europaweiter Marktführer im Bereich der Fotofinisher. Leifert Induction entwickelt und baut luftgekühlte Mittelfrequenz-Induktionsanlagen für das Fügen und Lösen von Großlagern und Wellen, z. B. in Windkraftanlagen, Gas- und Flugzeugturbinen, Bahnradkäufen sowie für die Automobilindustrie. Das unabhängige, mittelständisch geprägte Familienunternehmen BÜFA ist weltweit am Markt aktiv mit Reinigungs- und Hygienesystemen, Verbundwerkstoffen und Chemikalien. Weitere produzierende Branchen sind die Ernährungsindustrie und der Bereich Automotive. Als Stadt, in der ein Großteil der urbanen Mobilität mit dem Fahrrad erledigt wird, darf eine Produktionsstätte für Fahrräder „Made in Oldenburg“ nicht fehlen. Die cycle union vereint Markennamen wie „Rabeneick“ und „VSF Fahrradmanufaktur“ unter einem Dach und ist in Deutschland gerade auch für ihre E-Bikes bekannt.

Man muss jedoch kein Weltmarktführer sein, um in Oldenburg wahrgenommen zu werden. Von der persönlichen Beratung über die Organisation branchenbezogener Netzwerke bis hin zum Verkauf von Gewerbegrundstücken reicht die Leistungspalette der städtischen Wirtschaftsförderung – Oldenburg ist ein guter Standort für Unternehmen.

But all companies are important to us, not just world leaders. Our business development department supports entrepreneurs with individual advice, networking and assistance in looking for the right location. Whatever you are making, Oldenburg is a great place to make it.

Oldenburg's networks:

It is no longer a secret that it is just as important to know the right people as to know the right things. Networks can be a decisive factor in a company's success.

- Family-friendly Businesses
- IKO Property Circle
- IT network
- Creative industries – cre8 oldenburg
- NIK Network for Climate-Change Innovation and Start-ups
- Oldenburg Construction Competence (OBK)
- Oldenburg Energy Cluster (OLEC)

Metropolitan Region Bremen-Oldenburg's networks:

- Automotive North-West
- Healthcare North-West

Oldenburger Netzwerke:

Viele Unternehmerinnen und Unternehmer haben professionelles Netzwerken längst als entscheidenden Faktor für erfolgreiches Wirtschaften für sich entdeckt.

- Arbeitskreis Familienfreundlichkeit in Unternehmen
- IKO Immobilienkreis Oldenburg
- IT-Netzwerk
- Netzwerk Kreativwirtschaft cre8 oldenburg
- NIK Netzwerk Innovation und Gründung im Klimawandel
- Oldenburger BauKompetenz (OBK)
- Oldenburger Energiecluster OLEC e. V.

Auf Metropolregionsebene:

- Automotive Nordwest e. V.
- Gesundheitswirtschaft Nordwest e. V.



Wirtschaftsförderung
STADT OLDENBURG i.O.

Wirtschaftsförderung Stadt Oldenburg

Industriestraße 1 c, 26121 Oldenburg
Tel. +49 441 235-2350, Fax +49 441 235-3130
wirtschaftsfoerderung@stadt-oldenburg.de
www.oldenburg.de/wirtschaft



familia Einkaufsland Wechloy – ein entspanntes Einkaufserlebnis für die Vielen

Einzigartig in der Region – Das familia Einkaufsland Wechloy bietet in seinem Umfeld in über 100 Einzelhandelsgeschäften ein einzigartiges Erlebnis. Auf dem großen „Marktplatz“ befinden sich namhafte Anbieter aus allen Bereichen. Von Dekoartikeln bei Depot über neue Bekleidung von H&M oder Adler bis zur regionalen Buchhandlung und dem edlen Juwelier – hier wird eine riesige Vielfalt geboten. Dazu gehören auch weitere bekannte und beliebte Marken wie zum Beispiel Esprit, s.Oliver, New Yorker, Deichmann, Decathlon, Görtz, KFC und Vero Moda. Zudem erwartet hier eine große Vielfalt kulinarischer Genüsse die Besucher, vom Sushi über leckere Pizza und Pasta, frischen Fisch, kleine Snacks sowie wechselnde Mittagstisch-Gerichte bis hin zum Eis-café. Übrigens: Dass das familia Einkaufsland Wechloy sich auch bei seinen Mietern großer Beliebtheit erfreut, zeigt seit Jahren die bestehende TOP-10-Platzierung im Shopping Center Performance Report.

Einkaufserlebnis für die Vielen – Das Einkaufsland ist ein beliebtes Veranstaltungszentrum, so bietet beispielsweise die Bunting Akademie Workshops und Vorträge an, während im familia Genuss-Forum gekocht wird. Platz zur Entspannung ist durch die dekorative Umgebung mit Grünpflanzen, Lichtkuppel und Wasserspielen gegeben. Selbst die Anfahrt bleibt aufgrund der eigenen Autobahnabfahrt und den 3500 kostenlosen Parkplätzen stressfrei.

Familienfreundliches Einkaufen – Damit die kleinen Gäste nach Herzenslust spielen und toben können, gehen die Kinder in dem 300 m² großen HÖGENDÖRP auf Entdeckungstour und werden dort von ausgebildeten Fachkräften liebevoll betreut. Zudem machen unter anderem die Still- und Wickelräume ein familienfreundliches

familia Shopping World Wechloy – a relaxed shopping experience for all

Unique in the region – With its more than 100 shops, familia Shopping World Wechloy is a unique experience. The central market square features well-known names from all sectors. You can find household and decoration products at Depot, clothing at H&M or Adler, or pop into bookstores or jewellers run by regional companies. The variety is amazing. It runs from Esprit, s.Oliver, New Yorker, Deichmann and Decathlon through to Görtz, KFC and Vero Moda. And the variety of things to eat and drink is amazing too. Shoppers can enjoy everything from sushi, fresh fish, pizza and pasta through snacks or a daily lunch menu to ice cream. familia Shopping World Wechloy is also great value for its tenants. It is regularly placed in the top 10 in the Shopping Center Performance Report.

A relaxed shopping experience for all – Our shopping world is also a great place to hold events. The Bunting Akademie organises workshops and lectures here. And you can hold cooking events in our forum. There is room to sit down and take a break, with plenty of green plants, natural light and water features providing a natural atmosphere. Even getting here is no stress. familia Shopping World Wechloy has its own motorway exit and more than 3,500 free parking spaces.

Fun for all the family – If your children would rather jump around than watch you shop, you can take them to our 300 m² HÖGENDÖRP play area, where they will be looked after by qualified personnel. And there are plenty of facilities for nappy changing and breastfeeding. Our customer-friendly centre allows the whole family to shop and relax all day long.



Einkaufen möglich. Service, Shopping und Freizeit werden hier vereint und sorgen für ein stressfreies Einkaufen für die ganze Familie.

familia XXL: Die erste Adresse für den täglichen Bedarf

Einkaufserlebnis wird hier großgeschrieben – Das SB-Warenhaus familia XXL, seit über 40 Jahren ein etablierter und belebter Marktplatz der Region, ist zweifelsohne das Highlight im familia Einkaufsland Wechloy. Rund 80.000 Artikel, darunter über 300 Käsevarianten – 40 davon in Bioqualität –, mehr als 1.000 Weine und 100 Whiskey- und Cognacmarken und eine riesige Feinkostabteilung bieten exzellente Möglichkeiten, den täglichen Bedarf zu decken. Damit wird ein großes Sortiment für Jedermann geboten – von Discount bis Premium. Abgerundet wird das umfangreiche Frischeangebot durch viel Fachhandelskompetenz und eine große Auswahl an Markenartikeln unterschiedlichster Bereiche von Haushaltswaren über Spiel- und Schreibwaren, Deko- und Wohnaccessoires sowie Lederwaren bis hin zu Unterhaltungselektronik. Die Mitarbeiter beraten die Kunden kompetent und hilfsbereit bei der Kaufentscheidung, sodass keine Wünsche offenbleiben.

familia XXL: For all your everyday needs

An amazing shopping experience – familia XXL is a hypermarket and without a doubt the highlight of familia Shopping World Wechloy. Opened more than 40 years ago, the shop now has more than 80,000 different articles on sale. These include more than 300 types of cheese – 40 of which are organic – over 1,000 wines and 100 brands of whiskey and cognac. A huge food and drink section allows you to find everything you need for your weekly shop. The back shelves have everything from competitively priced store-brand goods to premium and super-premium products. But familia XXL is much more than just food and drink. There is a large range of brand names on offer covering everything you are likely to need: toys and games, stationery, household goods, decoration and accessories, leather goods and electronics. Our competent and trained staff are on hand to advise you. What else could you possibly want!



familia Einkaufsland Wechloy

Posthalterweg 10, 26129 Oldenburg
 Phone: +49 441 794-0, E-Mail: info@einkaufsland.de
 Website: www.einkaufsland.de
 Facebook: www.facebook.com/einkaufsland





Rhein-Umschlag – Wir bieten Ihrem Unternehmen den benötigten Platz

Lagerfläche ist nicht nur rar, sondern in aller Regel sehr kostspielig. Hier kommt die Rhein-Umschlag Unternehmensgruppe ins Spiel. Wir sind eine alteingesessene, mittelständische Firmengruppe in Privatbesitz mit Sitz in Oldenburg. An fünf Hafensplätzen im Großraum Oldenburg und Haldensleben bei Magdeburg werden See- und Binnenhäfen betrieben. Hier steht freie sowie überdachte Lagerfläche zur Verfügung. Auf den Freiflächen werden unter anderem Kies und Sand, Natursteine, Eisenmasseln, Zementklinker und Baustahl gelagert. Zusätzlich stehen an allen Standorten Lagerhallen zur Verfügung. Neben speziellen Hallen für Futter- und Düngemittel werden auch Mehrzweckhallen betrieben. Insgesamt verfügen wir über Freiflächen in einer Größe von 18,5 Hektar an sechs Standorten. Neben der reinen Lagerung bieten wir weitere Services an. So können Dienstleistungen wie Wiegen, Qualitätskontrolle oder Umstauen übernommen werden.

Auch beim Vor- und Nachlauf leisten wir kompetente Hilfe: Wir organisieren den Transport per Lkw oder Bahn zu und von unseren Häfen bis zum Verloader oder Empfänger. Somit gewähren wir eine vereinfachte Logistikkette und halten die Zahl der Schnittstellen und Ansprechpartner klein. Das Verschiffen der Ladung von und zu unseren Häfen, aber auch als Streckengeschäft innerhalb Europas übernehmen wir ebenfalls. Egal von wo, egal wohin. Zusätzliche Dienstleistungen wie seefest Stauen, Kommissionieren oder Reparaturen an Transportbehältern runden unser Service-Portfolio ab.

Rhein-Umschlag – giving you the space you need to do business

Storage space is not just limited, it can also be very expensive. The Rhein-Umschlag Group can help. We are a privately-owned and long-established, medium-sized company based in Oldenburg. We have five locations at ports in and around Oldenburg, and one at Haldensleben near Magdeburg. We transport goods on Germany's rivers and canals, and can provide both covered and open storage space. Open space is generally used for gravel, sand, stone, iron, cement clinker and steel for construction. There are warehouses at each location, including special warehouses for animal feed and fertiliser as well as multi-use space. Our six locations cover a total of 18.5 hectares. As well as storage, we offer other services such as weighing, quality-control and restowing.

We can also help with pre- and post-storage logistics. We can organise transport via road or rail to and from our ports. This simplifies your logistics chain and reduces the number of people involved. As well as taking goods to and from our ports, we can offer long-distance transport throughout Europe. From anywhere to anywhere. Related services such as seaworthy packaging, order-picking and repairing of containers complete our portfolio.



Rhein-Umschlag GmbH & Co. KG

Dalbenstraße 17, 26135 Oldenburg

Phone: +49 441 21009-0, E-Mail: zentrale@rhein-umschlag.de

Website: www.rhein-umschlag.de





BF Factoring GmbH – Wir finanzieren Ihre Forderungen

Ist es nicht eine interessante Vorstellung? Sie erbringen eine Dienstleistung für Ihre Kunden, erhalten umgehend den Rechnungsbetrag und müssen sich um nichts weiter kümmern. Denn wir kaufen Ihnen die Rechnung ab. Das Zauberwort hierfür heißt: Factoring. Wir, die BF-Factoring GmbH, sind ein Tochterunternehmen der Rhein-Umschlag GmbH & Co. KG. Als klassisches Factoringunternehmen bieten wir maßgeschneiderte Konzepte für das Handwerk, den Mittelstand und die Industrie. Zudem bieten wir Branchenlösungen für Bestatter und Unternehmen aus der Brand- und Wasserschadensanierung an. Beim Factoring wird unseren Kunden sofortige Liquidität nach Rechnungsstellung garantiert. Darüber hinaus übernehmen wir auch das Risiko eines eventuellen Forderungsausfalls. Ein besonderes Highlight ist der Zeitgewinn im Unternehmen durch die Abgabe des Debitorenmanagements an das Factoringunternehmen. So werden die Zahlungseingänge überwacht, statistische Auswertungen und Dokumentationen erstellt, bei Bedarf Mahnungen geschrieben und verschickt und im äußersten Notfall kümmern wir uns auch um das Inkasso.

Ein weiteres Tochterunternehmen der Rhein-Umschlag GmbH & Co. KG ist die DLAZ Dentallabor-Abrechnungszentrum GmbH & Co. KG. Hierbei handelt es sich um einen bundesweit agierenden Spezialfactorer für die Dentalbranche. Dabei werden sowohl die Dienstleistung zwischen Dentallabor und Zahnarzt als auch zwischen Zahnarzt und Patient finanziert.

BF Factoring GmbH – We pay your invoices

It is a wonderfully simple idea. You provide a service to a customer, receive your money straightaway and don't have to worry about anything else. It works because we buy your invoice from you. The magic word is "factoring". Our company, BF-Factoring, is a subsidiary of Rhein-Umschlag GmbH & Co. KG, an Oldenburg-based logistics company. As a classic factoring company, we provide tailor-made concepts for trades, small and medium-sized businesses and industry. We also have sector-specific solutions for undertakers and building firms who carry out renovations after fire or water damage. We guarantee our customers that we will pay the bills. And we take on the risk that a particular invoice might not get paid. A major benefit is the time saved by letting a factoring company take over your debtor management. We monitor payments received, provide statistical analysis and documentation, and send reminders where required. If no other option is available, we will also ask debt collectors to step in.

A further subsidiary of Rhein-Umschlag GmbH & Co. KG is DLAZ Dentallabor-Abrechnungszentrum GmbH & Co. KG – a factoring specialist for dental laboratories and dentists. DLAZ pays invoices owed by patients to the dentists or by dentists to laboratories.



BF Factoring GmbH

Dalbenstraße 17, 26135 Oldenburg
Phone: +49 441 21009-43, E-Mail: info@bf-factoring.de
Website: www.bf-factoring.de





Evangelisches Krankenhaus Oldenburg, Umbau
Sicherheits- und Gesundheitsschutzkoordination
Health and safety coordination



HAVEKANT, Neubau Turm mit Riegel & U-Hof 1, Oldenburg
Tragwerksplanung, Bauphysik
Structural engineering, building physics

Bauplanung Nord – Oldenburg Ingenieurleistungen aus einer Hand

Als Unternehmen der LUDWIG FREYTAG GRUPPE stellen wir uns als **BAUPLANUNG NORD** mit Begeisterung der Planung jeder Bauaufgabe. Neben den Schwerpunkten Ingenieurbau- und Tragwerksplanung für Bauwerke aller Schwierigkeitsgrade, bieten wir auch die Leistungen der Generalplanung und der Gleisanlagenplanung sowie der Sicherheits- und Gesundheitsschutzkoordination an. Sie erleben bei uns jeden Tag **neue spannende Projekte ...**

... Schwedische Einrichtungshäuser – anspruchsvolle Wohnanlagen
– Verwaltungsgebäude – Geschäftshäuser mit Tiefgaragen
– Logistikzentren für Lebensmittelumschlag – Sporthallen
– Krankenhäuser ...

Fordern Sie uns in unseren Kernkompetenzen:

Tragwerksplanung – mit Leidenschaft
Ingenieurbauplanung – mit Begeisterung
Verkehrsanlagenplanung – mit Überblick
Bauphysik – mit Gefühl
Energieberatung – mit System
Sanierungsplanung – mit Verstand
SiGe-Koordination – mit Augenmaß
Gesamtplanung – mit Übersicht

Wir freuen uns auf Sie!

Bauplanung Nord – Oldenburg engineering services from one source

As a member of the LUDWIG FREYTAG GROUP, we at **BAUPLANUNG NORD** are enthusiastic about planning every construction project possible. In addition to our focus on Civil and Structural Engineering of any complexity, we also take over General Planning, Transport Facility Planning and Health and Safety Coordination. Join us and experience **exciting new projects ...**

... Swedish furniture stores – Sophisticated housing development
– Administration buildings – Commercial buildings with underground car parks – Logistics centres for the food industry – Sports halls
– Hospitals ...

Find out more about our core competencies:

Structural Engineering
Civil Engineering
Transport Facility Planning
Building Physics
Energy Consulting
Restoration Planning
Health and Safety Coordination
General Planning

Looking forward to working with you!



Bauplanung Nord – Oldenburg GmbH & Co. Kommanditgesellschaft

Ammerländer Heerstraße 368, 26129 Oldenburg
Phone: +49 441 9704-400, E-Mail: bpn@bauplanung-nord.de
Website: www.bauplanung-nord.de





Unser Leitgedanke: „Wissen ist das Kind der Erfahrung.“ Leonardo da Vinci (1452–1519)

Die Ingenieurberatung Bröggelhoff GmbH bietet mit ihrer langjährigen Erfahrung das notwendige Wissen für die Umsetzung komplexer Bauprojekte in den verschiedensten Gebieten des Ingenieurbaus. Wir erkennen und erarbeiten technisch ausgereifte und zugleich wirtschaftliche Lösungen.

Jedes Projekt besitzt dabei seine eigenen Herausforderungen und benötigt kreative und individuelle Lösungen, häufig aber auch flexibles Handeln. Besonders gilt dies für das Bauen im Bestand, das in den vergangenen Jahren immer mehr an Bedeutung gewonnen hat und noch mehr gewinnen wird.

Hierbei können wir auf die zahlreichen Feststellungen und Erkenntnisse bei unseren Begutachtungen, Bauwerksprüfungen und bei der Instandsetzung von bestehenden Bauwerken zurückgreifen, um diese bei den Planungen im Bestand zu nutzen. Diese Kombination ist eine unserer zahlreichen Stärken.

Kompetent durch Erfahrung auf folgenden Tätigkeitsfeldern:

- Tragwerksplanung
- Brücken- und Bauwerksprüfungen
- Objektplanung
- Schutz und Instandsetzung von Beton
- Gutachten und Beweissicherungen
- Bau- und Fertigungsüberwachung
- Sicherheits- und Gesundheitsschutzkoordination
- Energieberatung und Bauphysik

Our leading principal: Knowledge comes from experience.“ Leonardo da Vinci (1452–1519)

Bröggelhoff is an engineering consultancy with many years of experience in the field. We have the necessary knowledge to implement complex projects in all areas of construction. We can recognise and if necessary create solutions that are both technically sound and economical.

Each project presents its own challenges, which require creative, individual approaches and flexibility. This is particularly the case when converting or renovating existing buildings, something which is becoming more and more common.

We can draw on the knowledge we have gained from previous projects when providing assessments, surveying buildings or carrying out renovations. One of our many strengths is this wide range of experience, which we can use to help you plan your project.

We have competence thanks to experience in the following areas:

- Planning of structures
- Surveying of bridges and buildings
- Planning of buildings
- Protecting and restoring concrete
- Providing assessments including securing evidence
- Supervising building works
- Coordinating health and safety measures
- Energy efficiency consultancy and structural physics



Ingenieurberatung Bröggelhoff GmbH

Website: www.broeggelhoff.de, E-Mail: Info@broeggelhoff.de

26125 Oldenburg Langenweg 26 Phone: +49 441 36159-0

26725 Emden Martin-Faber-Straße 2 Phone: +49 441 36159-200

26386 Wilhelmshaven Kutterstraße 3 Phone: +49 441 36159-250





Die Wirtschaftsförderung Stadt Oldenburg hält attraktive Baugrundstücke in den Gewerbegebieten bereit, hier am Patentbusch.

The city's Business Development Department has attractive plots for commercial development such as these in at Patentbusch.

Oldenburg – Starker Investitionsstandort

Die Universitätsstadt Oldenburg ist der wirtschaftliche, wissenschaftliche, administrative und kulturelle Mittelpunkt der Weser-Ems-Region. In der Dienstleistungsmetropole haben Banken und Versicherungen ihren Hauptsitz, diverse Verwaltungen und verschiedene Gerichtsbarkeiten sind hier ansässig. Oldenburg ist darüber hinaus Zentrum von Unternehmen aus den Branchen der erneuerbaren Energien und der Informationstechnologie, ebenso ist das Handwerk stark vertreten. Auch große Betriebe des produzierenden Gewerbes haben sich hier angesiedelt.

Mit vier Hochschulen (u. a. Carl von Ossietzky Universität und Jade Hochschule) und rund 60 allgemeinbildenden, Berufs-, Fach- und Privatschulen ist die Stadt Bildungszentrum der Region. Darüber hinaus ist Oldenburg medizinisches Versorgungszentrum in der Nordwest-Region. Gestärkt wird diese Position insbesondere durch das binationale Kooperationsprojekt European Medical School der Universitäten Oldenburg und Groningen. Die Oldenburgerinnen und Oldenburger profitieren von der hohen Wohn- und Lebensqualität mit vielfältigen Bildungs-, Kultur- und Freizeitangeboten, die ihnen das Oberzentrum der Region bietet.

Mit ihrer Dynamik belegt die Universitätsstadt regelmäßig überdurchschnittliche Positionen unter den zukunftsfähigen Städten in Deutschland. Der Wirtschaftsstandort bietet beste Voraussetzungen für eine gute ökonomische Entwicklung.

Oldenburg – a great place to invest

The university city of Oldenburg is the economic, scientific, administrative and cultural centre of the WeserEms region. The city is the capital of the service sector, banks and insurance companies have their headquarters here. Various administrative bodies and law courts are also based here. Oldenburg is a centre for companies in the renewable energies and information technology sectors, and building trades and other crafts are also prospering. And a number of large manufacturing companies have built factories in the city.

With four universities (including the Carl von Ossietzky University and the Jade University of Applied Sciences) and around 60 schools including vocational and private schools, Oldenburg is the educational centre of the region. Oldenburg is also the main centre for healthcare in north-west Germany. The healthcare sector has been strengthened by the binational European Medical School – a collaboration between the two universities of Oldenburg and Groningen. Living in Oldenburg means benefitting from both a high standard of living and a wide range of options in education, culture and leisure.

Oldenburg's dynamic approach means it regularly achieves above average rankings among cities in Germany when it comes to being ready to meet the challenges of the future. As a business location, it provides the best possible environment for healthy growth.

„Mit unserem vielfältigen Beratungs- und Unterstützungsangebot schaffen wir die Rahmenbedingungen für erfolgreiches unternehmerisches Handeln“,

erklärt Ralph Wilken, Leiter der Wirtschaftsförderung Stadt Oldenburg.



“Our wide range of advice and support helps to create the conditions for successful businesses”,

explains Ralph Wilken, director of the city's business development department.

Oldenburg wächst stetig, mittlerweile auf rund 170.000 Einwohnerinnen und Einwohner. Positive Indikatoren dieser Entwicklung sind auch die Zahl der sozialversicherungspflichtig Beschäftigten, die Ende 2018 auf rund 85.000 anstieg, sowie die ungebrochene Nachfrage nach Wohnbaugrundstücken im Stadtgebiet. Letztere führt zu einer weiteren großflächigen Planung und Entwicklung von Wohnbauflächen, z. B. im Bereich „Am Bahndamm“ und im neu entstehenden Stadtteil Fliegerhorst.

Die Attraktivität des Standortes Oldenburg wird auch seitens der Wirtschaft geschätzt. Ob im größten Technologie- und Gründerzentrum Niedersachsens oder in den klassischen Gewerbegebieten: Die Nachfrage nach bedarfsgerechten Flächen ist hoch. Für an- und umsiedlungswillige Unternehmen stehen Flächen in verschiedenen Stadtgebieten zur Verfügung. Im Gewerbegebiet Tweelbäke, am BAB-Kreuz Oldenburg-Ost (A 28/A 29) gelegen, werden Grundstücke in äußerst attraktiver Lage zu günstigen Konditionen angeboten. Gleiches gilt im Stadtnorden für das Gewerbegebiet Patentbusch. Um für zukunftsorientierte und innovative Unternehmen zusätzliche Flächen anzubieten, wird der Technologiepark Oldenburg im Stadtteil Wechloy erweitert. Die Nähe zu den Hochschuleinrichtungen, die herausragende Verkehrsanbindung und die ersten Projekte in diesem Quartier sprechen für diesen hochwertigen Standort.

Auf dem ehemaligen AEG-Gelände in Kreyenbrück mit einer Fläche von 6,3 Hektar entsteht mit dem Quartier MediTech Oldenburg (MTO) ein weiterer Technologiestandort. Hier werden Flächen entwickelt für beispielsweise Unternehmen aus den Bereichen Lifesciences und Public Health sowie für Labore, Büros oder Seminarräume für die klinische Forschung. Auch für Hochschul-Ausgründungen oder Firmen, die mit ihrem Angebot die Nähe zu Patienten oder klinischen Studien benötigen, ist der Standort attraktiv.

Im Stadtnorden hat die Stadt Oldenburg von der Bundesanstalt für Immobilienaufgaben (BImA) eine 193 Hektar große Fläche des ehemaligen Fliegerhorsts übernommen. Durch die Planung von Wohn-, Gewerbe- und Gemeinbedarfs- sowie Grünflächen wird hier ein neuer Stadtteil mit etwa 950 Wohneinheiten, entsprechenden Einrichtungen für Kinderbetreuung sowie eine mindestens zweizügige Grundschule entstehen. Der erste Teilbereich am Mittelweg steht bereits kurz vor der Realisierung, weitere Bereiche folgen kurzfristig.

Oldenburg is growing steadily. Almost 170,000 people now live here. Positive results of this development include the number of employees paying social insurance contributions, which rose to around 85,000 by the end of 2018, as well as the continuing high demand for plots for house-building. This demand has led to largescale planning and development of areas for housing, such as the area “Am Bahndamm” and the new development on the former military airport.

The attractiveness of Oldenburg as a location is also appreciated by the businesses based here. The demand for good locations is high, both at the largest technology and startup centre in Lower Saxony and in the city's business parks. For companies who are interested in setting up here or relocating, there are a number of areas available in various districts. In the Tweelbäke Business Park, situated close to the Oldenburg-Ost motorway junction (A28/A29), plots in a highly attractive position are on offer at reasonable conditions. The same applies to the Patentbusch Business Park in the north of the city. In order to provide additional space for futureoriented and innovative companies, the Oldenburg Technology Park in the district of Wechloy is currently expanding. The close proximity to universities, the outstanding transport connections and the first successful projects in this district all count in favour of this highquality location.

A further technology park is currently being built on a disused industrial site in Kreyenbrück. The MediTech Oldenburg District (MTO) will cover 6.3 hectares and is not far from the city's largest hospital. Sites are being developed here which are intended for companies from the life sciences and public health sectors. There will be laboratories, offices and seminar rooms for clinical research. The location is also attractive for spinoffs from the universities, or for companies who need to be close to patients for clinical studies.

The City of Oldenburg has taken over a 193 hectares area from the Institute for Federal Real Estate (BImA). On the site, which was formerly used as an air base, housing, commercial space, communal space, and green space are planned. There will be around 950 flats and houses, a kindergarten and a primary school. The first section of the development is almost finished, further sections will follow very soon.



Wegbereiter und Treiber von IT-Themen und Technologien

Für uns steht der Erfolg unserer Kunden im Vordergrund. Deshalb richten wir unser Leistungsangebot konsequent danach aus: Der Wunsch nach schnell einsatzbereiten, mobil verfügbaren, nutzenbasiert abrechenbaren und individuell erweiterbaren Angeboten wächst in allen Zielgruppen. Dieses Marktumfeld erfordert schnelle, an spontanen Bedarf adaptierbare Lösungen. Wir entwickeln diese in agilen Projekten gemeinsam mit unseren Kunden und stellen ihnen hybride Cloud-Services zur Verfügung, die sich dynamisch, sicher, transparent und effizient an die Unternehmensbedürfnisse anpassen. Um die Herausforderung der Digitalisierung zu meistern, braucht es einen starken Partner wie BTC, der Markt und Branche versteht und mit Unternehmen gemeinsam einen Schritt vorausdenkt. Genau das tut BTC seit fast 20 Jahren in der Energiewirtschaft, im öffentlichen Sektor und bei Industrie- und Dienstleistungsunternehmen.

Die BTC Business Technology Consulting AG gestaltet mit mehr als 1700 Experten und einem starken Partnernetzwerk die Digitalisierung aktiv mit – in Deutschland und weltweit. Besonders wichtig ist uns der Dialog mit den Marktakteuren, denn nur durch einen intensiven Austausch können wir noch besser werden. Darum: Sprechen Sie uns an!

Leading the way in IT and technology

The success of our customers is our priority. We are always adjusting our range of services accordingly. The desire for quickly available, mobile, and individually expandable offers billed according to use is growing throughout the market. Companies are demanding solutions that can quickly be adapted to suddenly arising needs. We develop these together with our customers in agile projects and provide hybrid cloud services that can be adapted to suit new requirements dynamically, reliably and transparently. In order to meet the challenges of the digital transformation you need a strong partner like BTC. We understand your market and sector and like to take the time to think ahead. This is exactly what we have been doing for over 20 years for customers in the energy business, industry, the public sector and services.

BTC Business Technology Consulting's over 1,700 experts and network are strong partners. That means that we do not just follow digital trends, we set them. Dialogue with market players is particularly important to us, because this allows us to improve our services. So we really mean it when we say: Please come and talk to us!



BTC Business Technology Consulting AG

Escherweg 5, 26121 Oldenburg

Phone: +49 441 3612-0, E-Mail: office@btc-ag.com

Website: www.btc-ag.com

BTC



Die Essenz aus Digitalisierung, Innovationen und Nachhaltigkeit – BÜFA. Neue Chemie

Die BÜFA-Gruppe ist ein unabhängiges, mittelständisch geprägtes Chemieunternehmen. Mit 549 Beschäftigten erzielte BÜFA 2018 einen Gruppenumsatz von 219 Millionen Euro. Seit 1883 in Oldenburg ansässig, bietet die Gruppe heute in den drei Geschäftsfeldern Chemicals, Cleaning und Composites weltweit zahlreiche Produkte, Services und Dienstleistungen an. Zu den Kunden zählen unter anderem Unternehmen der Lebensmittelverarbeitung, der Textil-, Industrie- und Fahrzeugreinigung, der Windenergie, der Schienen- und Nutzfahrzeugbranche sowie des Boots- und Schiffbaus. BÜFA hat die Zukunft fest im Blick. Denn der Erfolg von morgen ist die Essenz aus Digitalisierung, Innovationen und Nachhaltigkeit. Um langfristig wettbewerbsfähig zu bleiben, ist die Digitalisierung in allen Geschäftsprozessen verankert. So können diese im Sinne der Kunden und Mitarbeiter optimiert, automatisiert und sicherer gestaltet werden.

Zugleich pflegt BÜFA eine offene Kultur und entwickelt Innovationen gemeinsam mit Partnern und Lieferanten. Die Gruppe investiert gezielt in Hard- und Software, die Qualifikationen der Mitarbeiter sowie die Forschung und Entwicklung innovativer, nachhaltiger Produkte. Denn BÜFA beherzt den Leitgedanken, jetzt und zukünftig verantwortlich zum Schutz von Mensch und Umwelt zu handeln. Deshalb werden ressourcenschonende Produkte stetig verbessert und alle Ebenen der BÜFA-Gruppe noch nachhaltiger ausgerichtet. BÜFA setzt auf „Neue Chemie“ und verbindet Wirtschaftlichkeit mit gesellschaftlicher Verantwortung.

The essence of digitalisation, innovation and sustainability – BÜFA. New chemistry

The BÜFA Group is an independent medium-sized chemical company. In 2018 BÜFA's 549 employees worked together to achieve a turnover of 219 million Euro. Founded in Oldenburg in 1883, the group produces products and provides services in three areas: chemicals, cleaning and composites. Its customers include companies in the food processing, textile, and wind energy industries. Its products are also used in industrial and vehicle cleaning, and the construction of rail and goods vehicles, and shipbuilding.

BÜFA has a clear eye on the future. To be successful tomorrow, it is essential to combine digitalisation, innovation and sustainability. To ensure long-term competitiveness, digitalisation has been integrated into all processes. This has enabled optimisation to the benefit of both customers and employees, and greater automation and safety. The company's culture is open and transparent, and BÜFA develops many of its innovations together with partners and suppliers. The company invests in hardware and software, the skills of its employees, and the research and development of innovative and sustainable products. BÜFA works according to the principle of protecting people and environment. Using fewer resources and improving sustainability throughout all processes are constant priorities. BÜFA believes in "New chemistry" and combines economic success with responsibility towards society.



BÜFA GmbH & Co. KG

Stubbenweg 40, 26125 Oldenburg
Phone: +49 441 9317-0, E-Mail: info@buefa.de
Website: www.buefa.de

BÜFA
Neue Chemie.



Chemisch/physikalische Aufbereitungsanlage
Chemical-physical treatment plant



Umkehrosmoseanlage
Reverse osmosis system

Water ReUse auf dem Vormarsch

Resourcenschonung ist nicht nur ein Schlagwort, sondern wird immer wichtiger für die Nachhaltigkeitsanstrengungen von Industrie- und Ver- und Entsorgungsbetrieben. Das gilt auch für die Wiederverwendung von Abwässern.

Als Anlagenbauer hat sich De.EnCon seit 15 Jahren unter anderem auf die Aufbereitung von Abwässern für die Kreislaufführung spezialisiert.

Seit geraumer Zeit ist ein Großprojekt bei der Audi AG in Ingolstadt erfolgreich in Betrieb. Schwermetallhaltige Abwässer (ca. 100 m³/h) aus dem Bereich der Karosserievorbehandlung werden mit einem mehrstufigen Verfahren, unter anderem zwei Membranverfahren, soweit aufbereitet, dass diese in der Lackiererei wieder eingesetzt werden. Im Bereich Automotive herrschen dafür sehr hohe Anforderungen.

Unter anderem ist die De.EnCon GmbH auch an dem Forschungsprojekt MULTI-ReUse beteiligt, welches aktuell federführend vom OOWV am Standort des Klärwerks Nordenham betrieben wird.

Mit ca. 25 Mitarbeitern wird am eigenen Standort in Tweelbäke nicht nur geplant, sondern auch gefertigt.

Water ReUse is the future

Sustainability is not just a word. Saving limited natural resources is becoming more and more important for industry and utilities. And this of course applies to reusing waste water.

De.EnCon has been focusing on making systems to purify waste water, among other things, for 15 years.

One of our major projects is for Audi at the company's headquarters in Ingolstadt, and has been running successfully for several years. Waste water which comes from the treatment of body parts before painting, is purified at the rate of around 100 m³ per hour using a multi-stage method. This water contains heavy metals, and two membrane-processes are part of the procedure which delivers water that can be reused by Audi in their treatment process. The standards of purity demanded by car manufacturers for water for this purpose are extremely high.

De.EnCon GmbH is also involved in the MULTI-ReUse research project, which is being led by the regional water provider OOWV and carried out at the sewage works in Nordenham.

Our 25 employees in the Tweelbäke district of Oldenburg do not only plan but also manufacture our systems.



DEVELOPMENT ENGINEERING CONSTRUCTION GMBH

Im Kleigrund 6, 26135 Oldenburg

Phone: +49 441 20577-0, E-Mail: info@deencon.de

Website: www.deencon.de





Döpker baut auf Teamgeist

Bürohäuser, öffentliche Gebäude, Wohnungen, voran die Bremer Überseestadt und das Weserufer: Die Referenzliste von Alfred Döpker ist lang. Und sie wächst seit über 50 Jahren beständig. Heute ist das Bauunternehmen aus Oldenburg bestens für die Anforderungen der Zukunft aufgestellt: Zu den Kernkompetenzen Schlüsselfertiges Bauen und Sanierung/Modernisierung hat Döpker im Building Information Modeling (BIM) eine Expertise, die wegweisend ist. Das digitale Verfahren ermöglicht die zeitgleiche Zusammenarbeit mit Architekten und Fachingenieuren an einem 3-D-Modell – mit Effizienzgewinn und höchster Anschaulichkeit. Auch auf anderem Gebiet setzt das Team Akzente: Das Unternehmensleitbild und die Döpker-Werte hat es gemeinsam entwickelt. Drei ausgebildete Corporate Happiness® Botschafter pflegen diese bis heute als inspirierende Ideengeber, Multiplikatoren und Ansprechpartner für Kollegen.

Das Team mit Christian Schaefer und Holger Schmidt in der Geschäftsführung widmet sich seit Jahren erfolgreich dem Bau-Management aller Größenordnungen. Dabei setzt es auf eigene gewerbliche Mitarbeiter, bei Einzelgewerken auf langjährige leistungsstarke Partner. So steht Döpker für solides Handwerk, zuverlässige Beratung und Betreuung sowie Sicherheit bei Preis und Qualität, egal in welchem Segment. Ein Fundament, auf das Kunden, Partner, Mitarbeiter bauen können – und das 2018 auch die Juroren der TU München und des THIS-Fachmagazins überzeugt hat: Sie kürten Döpker zum Bauunternehmen des Jahres.

Döpker – building on team spirit

From major projects rejuvenating port districts of Bremen through commercial offices, public buildings to residential projects for families and senior citizens, Alfred Döpker has a long list of excellent references. And this list has been growing for over 50 years. We have every reason to look optimistically into the future. In addition to our core competencies of delivering fully occupant-ready buildings, and carrying out renovations and conversions, we now also offer building information modelling (BIM). This digital planning tool allows architects and engineers to work together on 3-D models. The result is improved efficiency and visual models that allow customers to really see what is being planned. Our team has also been working on our mission statement and values. Three trained corporate happiness® ambassadors ensure that these values are reflected in our day-to-day operations, and serve as inspirational idea generators, disseminators and points-of-contact for all our employees.

The team led by managing directors Christian Schaefer and Holger Schmidt has been successfully managing construction projects of all sizes for a number of years. As well as our own staff, we carry out projects with selected strong and experienced partners. If you work with Döpker you can expect solid construction, reliable advice and individual project accompaniment. We guarantee high quality for a fair price, whatever you are building. Our customers, partners and staff can all build on a solid foundation. A foundation which convinced the jury of the Technical University of Munich and the trade magazine THIS to give us the award of Construction Company of the Year 2018.



Alfred Döpker Bauunternehmen GmbH & Co. KG

Ekernstraße 62, 26125 Oldenburg

Phone: +49 441 93991-0, E-Mail: info@team-doepler.de

Website: www.team-doepler.de





Evangelisches Krankenhaus Oldenburg Spitzenmedizin für den Nordwesten

Klinikübergreifende Versorgung

Rund 1500 Mitarbeiter, fast 400 Betten und inzwischen etwa 70 000 Patienten im Jahr – im EV profitieren immer mehr Menschen von den exzellenten Versorgungsangeboten. Und das weit über die Stadt hinaus: In der überregionalen „Stroke-Unit“ und dem überregionalen Traumazentrum ist – auch dank des Hubschrauberlandeplatzes auf dem Dach des Neubaus – sehr schnelles Handeln möglich. Als Spezialversorger in den Bereichen Neuromedizin, Intensivmedizin, Hals-Nasen-Ohren-Heilkunde und Unfallchirurgie können die Kliniken auf höchstem medizinischem Niveau eng zusammenarbeiten und Synergien sofort nutzen.

Ein starkes Stück Oldenburg

Das Haus ist seit über 125 Jahren fest in der Region verankert. Mit mehreren Universitätskliniken ist das EV auch Teil des Medizinischen Campus der Universität Oldenburg. Es passt sich immer wieder den wachsenden Anforderungen an die bestmögliche medizinische Versorgung an. In der erweiterten Zentrale Notaufnahme mit hochmoderner Intensivstation werden Patient*innen jetzt noch besser behandelt. Auch die ambulanten Angebote werden konsequent ausgebaut – Oldenburg kann sich auf „sein EV“ verlassen!

Evangelisches Krankenhaus Oldenburg best medicine for the north-west

More than a hospital

The Evangelisches Krankenhaus – the EV, a hospital owned and run by the Lutheran Church – in Oldenburg has just under 400 beds, around 1,500 employees and treats 70,000 patients every year. And not just patients from Oldenburg. A helicopter landing pad roof of the EV's new building allow its stroke unit and trauma centre to treat patients from all over the region. Special units for neurology, intensive care, ear, nose and throat medicine and accident surgery mean that doctors can work together at the highest level and profit from synergies.

The heart of Oldenburg

The hospital has been at the heart of healthcare in the region for over 125 years. The EV incorporates several university clinics and is part of the medicine campus of the University of Oldenburg. It has been adapting successfully to changing and growing demands, always delivering the best health care possible. The expanded casualty unit includes a state-of-the-art intensive care ward. Out-patient offers are also being expanded – Oldenburg can trust the EV to take good care.



Evangelisches Krankenhaus Oldenburg

Steinweg 13–17, 26122 Oldenburg

Phone: +49 441 236-0, E-Mail: info@evangelischeskrankenhaus.de

Website: www.evangelischeskrankenhaus.de

**EVANGELISCHES
KRANKENHAUS
OLDENBURG**

Menschen im Mittelpunkt

MEDIZINISCHER
CAMPUS
UNIVERSITÄT
OLDENBURG



GSG OLDENBURG Der Immobilienallrounder der Stadt

Seit 1921 ist die GSG OLDENBURG in Oldenburg tätig. Sie wurde als kommunales Wohnungsunternehmen gegründet. Heute halten die Stadt und der Landkreis Oldenburg noch 44 Prozent an der Gesellschaft. Weitere Gesellschafter sind die LzO, die Nord/LB und die Deutsche Rentenversicherung Oldenburg-Bremen.

Im Laufe der Jahrzehnte hat sich das Unternehmen neben dem Vermietungsgeschäft weitere Geschäftsfelder von der Immobilienbewertung bis zur Miethausverwaltung erschlossen und ist damit zum Immobilienallrounder vor Ort geworden.

Die freiwillige Beachtung gemeinnütziger Ziele steht auch heute noch in ihrem Gesellschaftervertrag. Sie sichert die kommunale Wohnversorgung, baut und verwaltet Wohnungen mit hoher sozialer Kompetenz und hat vor allem die Kundengruppen mit geringeren Einkommen im Fokus. Neben rund 10 000 verwalteten Bestandsobjekten hat die GSG OLDENBURG im Laufe der Zeit mehr als 8000 Eigentumsobjekte in Oldenburg und umzu realisiert. Das Unternehmen ist damit bei Weitem der größte Anbieter von Mietwohnraum in der Stadt – und darüber hinaus Partner der Kommunen in Sachen Stadtentwicklung.

Bis heute zeichnen sich alle Baumaßnahmen durch eine individuelle Architektur und hohe Qualität, einen zeitgemäßen energetischen Standard und günstige Preise aus. Auf der Agenda finden sich Lösungen für den breiten Wohnungsmarkt. Dabei legt die GSG bei der Entwicklung neuer Wohnquartiere stets großen Wert auf tatsächlich passende Konzepte. Fazit: Beim Thema Wohnen führt in Oldenburg kaum ein Weg an der GSG vorbei.

GSG OLDENBURG *The property all-rounders*

GSG OLDENBURG was founded in 1921 as a council-owned property company. Today 44 percent of GSG is owned by the City of Oldenburg and the neighbouring District of Oldenburg. Further shareholders are the LzO savings bank, the Nord/LB bank and the insurer Deutsche Rentenversicherung Oldenburg-Bremen, all of which are publicly owned.

Over the years the company has expanded its area of activities beyond the traditional renting of housing. Services offered range from valuations to property management, making GSG the city's property all-rounders.

The shareholders' partnership agreement which is binding for management still states our charitable aims. It is our job to ensure sufficient housing, build and manage social housing, and focus on providing a home for people on low incomes. GSG OLDENBURG owns 8,000 properties and manages a further 10,000 in and around the city. That makes us by far the largest provider of housing in Oldenburg, and an important partner for the city authorities when planning the city's development.

Each of our buildings has its own individual design, is built to up-to-date energy-use standards, and is rented for a fair price. At the moment housing in growing cities such as Oldenburg is a big issue. GSG works hard to deliver concepts for new developments that really fit in. When it comes to housing in Oldenburg, GSG is one company you simply have to talk to.



GSG OLDENBURG Bau- und Wohngesellschaft mbH

Straßburger Straße 8, 26123 Oldenburg

Phone: +49 441 9708-0, E-Mail: gsg-info@gsg-oldenburg.de

Website: www.gsg-oldenburg.de





Oldenburg – Standortfaktor Fachkräfte

Investitionen in die Zukunft bedeuten in Oldenburg auch immer Investitionen in kluge Köpfe. Rund 18.000 Studierende und über 1.300 Wissenschaftlerinnen und Wissenschaftler forschen und lehren an der Carl von Ossietzky Universität und der Jade Hochschule. Oldenburg bietet damit ein breit gefächertes Wissenspotenzial und ein herausragendes Angebot an kompetenten Nachwuchskräften.

Jährlich bis zu 3.200 Absolventinnen und Absolventen mit akademischem Abschluss der Hochschulen sind ein Garant für ein sehr großes Fach- und Führungskräfteangebot am Wirtschaftsstandort. Wissens- und Technologietransfer zwischen Hochschulen und Wirtschaft wird in Oldenburg großgeschrieben: Für Unternehmen eröffnet dies enorme Entwicklungsmöglichkeiten.

Aufgrund der jungen Altersstruktur der Bevölkerung bleibt Oldenburg immer in Bewegung, offen für Neues, kreativ, fortschrittlich und in seiner dynamischen Entwicklung immer am Puls der Zeit. Hoch qualifizierte Nachwuchs- und Führungskräfte sowie eine hohe Gründungsquote sorgen für beste Wachstumsperspektiven in den Unternehmen. Dank der hiesigen erfolgreichen Betriebe ist die Bandbreite der in der Universitätsstadt wirkenden Arbeitskräfte enorm – dies gilt sowohl im Bereich der innovativen Technologien als auch in den Branchen Medizin, Handel, Banken, Versicherungen und Verwaltung bis hin zum anspruchsvollen Handwerksberuf.

Eine ausgezeichnete Lebensqualität, verbunden mit einem hochwertigen Wohn-, Kultur- und Freizeitangebot für Jung und Alt, wie Staatstheater, Kulturetage, Bundesligasport, zieht qualifizierte Arbeitskräfte aus dem In- und Ausland nach Oldenburg und garantiert ihnen und ihren Familien ein attraktives Lebensumfeld. Diese Standortqualität ist ein exzellentes Plus für das unternehmerische Personalmarketing. Dank Oldenburgs vielfältiger und qualitativ starker Weiterbildungslandschaft mit bundesweiter Bedeutung, können Mitarbeiterinnen und Mitarbeiter ihre Qualifikationen und Kompetenzen kontinuierlich ausbauen und erweitern. Das stärkt die Innovations- und Wettbewerbsfähigkeit der hiesigen Unternehmen und ist ein wichtiger Faktor der dynamischen Wirtschaftsentwicklung.

Der Wirtschaftsstandort Oldenburg ist im Wettbewerb um Fachkräfte sehr gut aufgestellt. Damit dies langfristig so bleibt, hat die Stadt Oldenburg zusammen mit der Wirtschaft, Wissenschaft, Kammern, Verbänden und Institutionen die Fachkräfte-Initiative Oldenburg, kurz FIO, gestartet. Entstanden ist ein Netzwerk arbeitsmarkt-relevanter Akteure, das Fachkräftesicherung als eine gemeinsame strategische Zukunftsaufgabe sieht und umsetzt. Erfolgreich konnte die Fachkräfte-Initiative Oldenburg das Veranstaltungsformat

Oldenburg – qualified personnel

Investing in the future means investing in people. Oldenburg's Carl von Ossietzky University and Jade University of Applied Sciences have more than 18,000 students, plus 1,300 professors, lecturers and researchers.

And around 3,200 graduates every year with the potential to become executives or specialised professionals. Oldenburg has a broad range of specialist knowledge to offer. There is a great deal of cooperation between business and further education. This knowledge and technology transfer helps companies based here to grow and stay ahead.

Our young population keeps Oldenburg on the move. We are open for new and creative ideas. Oldenburg is progressive, dynamic and always up-to-date. The mix of highly-qualified young talents and experienced managers means that lots of new companies are founded here, and that their growth prospects are extremely good. Many different sectors are well represented and prosperous: from medicine, new technologies and trading, through finance and administration, to crafts and building trades.



Schirmherr Oberbürgermeister Krogmann beim Auftakt der Veranstaltungsreihe „Oldenburger Fachkräfte-Forum“.

Oldenburg's Mayor and patron of the "Oldenburg Personnel Forum" Jürgen Krogmann at the forum's opening event.

Being based in Oldenburg makes it easier for companies to find and keep employees. The high quality of life – including attractive residential property and a broad range of cultural and leisure activities – helps businesses to hire the brightest and best from all over Germany and beyond. Our opportunities for further qualification and training are among the best in the country, and allow managers and employees alike to keep up with the latest technologies and best practices. This in turn strengthens innovation and competitiveness, maintaining the dynamism of our region's economy.

The business location Oldenburg has a number of advantages when competing for qualified personnel. In order to stay ahead of the competition the City of Oldenburg has set up a personnel initiative



Neurobiologin Dr. Angela Kurylas beim Oldenburger Fachkräfte-Forum zum Thema „Feel Glück – Neue Wege der Personalführung“

Neurobiologist Dr. Angela Kurylas at the Oldenburg Personnel Forum talking on the subject of "Feeling happy – New ways of managing personnel"

„Oldenburger Fachkräfte-Forum“ etablieren. Das Netzwerktreffen gibt Oldenburger Unternehmen und Institutionen Impulse für den erfolgreichen Kompetenzerhalt im Betrieb und zeigt neue Wege der Personalführung auf.

Die Stadt Oldenburg hat im Rahmen der Fachkräfte-Initiative in der Wirtschaftsförderung die Service-Stelle für Oldenburger Arbeitgeber eingerichtet, die bereits seit April 2016 Unternehmerinnen und Unternehmer umfassend rund um die Themen der Fachkräftegewinnung und -bindung berät und unterstützt. Außerdem wurde für Neubürgerinnen und Neubürger, die Oldenburg als Lebens- und Arbeitsort auswählen, das Welcome Center Oldenburg als zentrale Anlaufstelle im Bürgeramt installiert, das eng mit der Service-Stelle für Oldenburger Arbeitgeber zusammenarbeitet. Damit geht die Stadt einmal mehr einen Schritt voran, um Wirtschaftsunternehmen und Institutionen in der Region bei der Deckung des Fachkräftebedarfs zu unterstützen und so deren Zukunftsfähigkeit nachhaltig zu sichern.

– Fachkräfte-Initiative Oldenburg or FIO. This network of labour market stakeholders sees the challenge of securing qualified people as a strategic task that must be worked on together. One of the FIO's successes has been to establish the annual Oldenburg Personnel Forum. The forum gives companies and other stakeholders ideas for finding and retaining qualified personnel, and presents new ways of managing human resources.

In short, Oldenburg's people make it a great place to do business. In 2016 a Service Point was set up for businesses to inform them about finding and keeping qualified personnel. The Welcome Center Oldenburg, which works closely with the Service Point, has been created in the city offices to make it easier for new citizens of the town to deal with paperwork and feel at home. These initiatives are part of the city's policy of working actively to help business and other organisations to find the people they need and secure their long-term futures.

„Nur mit guten Fachkräften ist es möglich, den wirtschaftlichen Erfolg der Region zu sichern“,

betont Oldenburgs Oberbürgermeister Jürgen Krogmann.



“The economic success of the region can only be guaranteed if we have good people”,

explains Oldenburg's Mayor Jürgen Krogmann.



Hat sich aufgrund der großen Resonanz etabliert: das jährliche Fachkräfte-Forum im Rahmen der Fachkräfte-Initiative Oldenburg (FIO).

Our initiative to find and secure qualified personnel has given birth to the Oldenburg Personnel Forum, which due to its popularity has become an annual event.

Bei der Fachkräftegewinnung setzt die Fachkräfte-Initiative auch auf virales Marketing: Die beiden Imagefilme „Moin in Oldenburg“ und „Azubi Stories“ sollen Oldenburg als attraktiven Lebens- und Arbeitsort bei Fachkräften und jungen Menschen auf der Suche nach einem Ausbildungsplatz bekannter machen. Mit jeweils knapp drei Minuten haben die Videos die passende Länge für den digitalen Einsatz auf Onlineseiten, bei Facebook, Twitter, Instagram oder anderen Social-Media-Plattformen.

„Mit den Imagefilmen bieten wir der Oldenburger Wirtschaft ein Marketing-Instrument für ihre Fachkräfte- und Azubisuche an“, erläutert Oberbürgermeister Jürgen Krogmann, „wir wünschen uns zahlreiche Arbeitgeberinnen und Arbeitgeber, die die Filme bei ihrer Werbung um qualifizierte Mitarbeiterinnen und Mitarbeiter einsetzen.“

Die Imagefilme können über den Link www.oldenburg.de/filme-wirtschaft abgerufen werden. Einbetten und teilen erwünscht.

Langfristig investiert das Kompetenz-Netzwerk der Fachkräfte-Initiative mit all seinen vielseitigen Akteuren in ein Ziel: dass Oldenburg auch in Zukunft bleibt, was es ist – ein ausgezeichnete Standort für kluge Köpfe.

FIO **FACHKRÄFTE
INITIATIVE
OLDENBURG**

Online marketing is an important part of our initiative to attract people to the region. Our image films “Moin in Oldenburg” and “Azubi Stories” portray Oldenburg as an attractive place for young people to live and work – and to find a suitable apprenticeship. These videos are both around three minutes long, a suitable length for websites, Facebook, Twitter, Instagram and other social media.

“These image films are an advertising tool that we have provided for companies in Oldenburg looking for qualified people,” says Mayor Jürgen Krogmann. “We hope that many employers will use these films when advertising their vacancies.”

The image films can be viewed at www.oldenburg.de/filme-wirtschaft. Feel free to embed and share.

All stakeholders involved in our initiative to find and secure qualified personnel have the same long-term aim: Oldenburg should continue to be an excellent place for the best minds to live and work.



Imagefilm für Fachkräfte: www.oldenburg.de/filme-wirtschaft

Image film to attract personnel: www.oldenburg.de/filme-wirtschaft



Meyerdierks – IHRE Immobilie UNSERE Verantwortung

Immobilienverkauf, Vermietung, Bewertung von Immobilien, Verwaltung und Immobilienberatung. Seit mehr als 50 Jahren sind wir ein hochprofessioneller und verlässlicher Partner für Ihre Immobilien. Wir verbinden mit unseren mehr als 25 Mitarbeitern Tradition und Moderne.

Als unabhängiger Immobiliendienstleister und verlässlicher Partner beraten wir Sie bei:

- Verwaltung von Immobilien
- Immobilienverkauf
- Immobilienbewertung
- Vermietung

Wir verbinden hochmoderne technische Prozesse mit einer hanseatisch kaufmännischen Seriosität und das seit mehr als 50 Jahren am Standort Oldenburg.

Wir sind da, wenn es schwierig wird, und finden für Sie die Lösung!

Meyerdierks – YOUR building OUR responsibility

We sell, rent, value, manage and advise on property. We have been active as professional and reliable estate agents for more than 50 years. Our team of more than 25 employees combine a long history with up-to-date knowledge.

As an independent property services company and reliable partner we offer:

- *Property management*
- *Sales of properties*
- *Valuations*
- *Renting*

We combine the latest technological tools and processes with tradition and seriousness. This has enabled us to build up good reputation in Oldenburg over the last 50 years.

If you have any property-related problems we are here to help you find the best solution!



Meyerdierks Immobilien Treuhand- und Verwaltungsgesellschaft mbH

Staugraben 6, 26122 Oldenburg

Phone: +49 441 21022-0, E-Mail: info@meyerdierks.de

Website: www.meyerdierks.de

MEYERDIERKS
immobilien



Energie, Gesundheit, Produktion und Verkehr – IKT-Forschung bei OFFIS
 Energy, health, manufacturing and transportation - ICT research at OFFIS

Wir denken Zukunft!

OFFIS ist ein 1991 gegründetes, anwendungsorientiertes Forschungs- und Entwicklungsinstitut für Informatik mit Sitz im niedersächsischen Oldenburg. In durchschnittlich 70 laufenden Projekten pro Jahr unterstützt OFFIS, mit seinen rund 300 Beschäftigten, Unternehmen bei der Konzipierung und Umsetzung innovativer Lösungen auf höchstem internationalem Niveau – insbesondere in den Bereichen Energie, Gesundheit, Produktion und Verkehr. Dabei kooperiert OFFIS weltweit mit über 700 Partnern aus Wirtschaft und Wissenschaft. Regionalpolitisch verstehen wir uns als Innovationsmotor, durch den Wissen vor Ort bleibt und neue zukunftsfähige Arbeitsplätze für den Nordwesten geschaffen werden.

Forschungsprojekte mit oder ohne öffentliche Förderung können auch für Ihr Unternehmen der Schlüssel zur Umsetzung innovativer Ideen und zum Einstieg in neue Technologien sein, die Sie noch erfolgreicher am Markt agieren lassen. OFFIS verfügt über einen breiten Pool an Spezialisten und unterstützt Sie von der ersten Projektidee hin zur Antragstellung, Koordination und Projektdurchführung.

Wir sind Ihr kompetenter Partner sowohl für Auftragsforschung als auch für regionale, nationale und internationale Förderprojekte.

We think ahead!

OFFIS is an application-oriented research and development institute for information technology founded in 1991 and based in Oldenburg, Lower Saxony. In an average of 70 ongoing projects OFFIS, with its approximately 300 employees, supports companies in the conception and implementation of innovative solutions at the highest international level – especially in the areas of energy, health, manufacturing and transportation. OFFIS cooperates worldwide with over 700 partners from industry and science. From a regional policy perspective, we see ourselves as an innovation engine that keeps knowledge in the region and creates new sustainable jobs for the north-west.

Research projects with or without public funding can also be the key for your company to implement innovative ideas and to enter new technologies that allow you to operate even more successfully on the market. OFFIS has a broad pool of specialists at its disposal and supports you from the initial project idea through to application, coordination and project implementation.

We are your competent partner for contract research as well as for regional, national and international funding projects.



OFFIS – Institut für Informatik

Escherweg 2, 26121 Oldenburg
 Phone: +49 441 9722-0, E-Mail: institut@offis.de
 Website: www.offis.de





OLB – Ihr modernes Finanzinstitut in der Weser-Ems-Region und deutschlandweit

Mit der OLB, dem Bankhaus Neelmeyer und der Wüstenrot Bank AG Pfandbriefbank bildet die Oldenburgische Landesbank AG (OLB) ein modernes Finanzinstitut, dessen Herz im Nordwesten schlägt und das Kunden in der Region Weser-Ems sowie deutschlandweit betreut.

Auf vier strategische Geschäftsfelder konzentriert sich die OLB im Kundengeschäft: Privat- und Geschäftskunden, Private Banking & Wealth Management, Firmen- und Unternehmenskunden sowie Spezialfinanzierungen. „Welchen Mehrwert können wir unseren Kunden bieten?“ – das ist die zentrale Frage, die die OLB leitet. Die Antwort: qualifizierte Beratung und zeitgemäße Services.

Mit einem aufeinander eingespielten Multikanalangebot sorgt die OLB dafür, dass die Kunden jederzeit und überall Zugang zur Produkt- und Dienstleistungswelt der Bank haben. In der Filiale oder per Telefon erreichen die Kunden einen Ansprechpartner für Beratungen oder Fragen, mobil und online können sie ihr Bankgeschäft auch unabhängig von Standorten und Öffnungszeiten direkt erledigen. Insbesondere in die Erreichbarkeit auf allen Kanälen und in die Benutzerfreundlichkeit der digitalen Services wird die OLB weiter investieren sowie mit Blick auf die Anforderungen und Bedürfnisse der Kunden kompetent, schnell und effizient die besten Antworten liefern. Mit einer Bilanzsumme von mehr als 20 Milliarden Euro und mehr als einer Milliarde Euro Eigenkapital agiert die OLB dabei in einer insgesamt dynamischen Bankenlandschaft auf einem soliden Fundament.

OLB – Your modern Bank in the Weser-Ems region and throughout Germany

The Oldenburgische Landesbank AG group comprises the Oldenburgische Landesbank AG (OLB), the Bankhaus Neelmeyer and the Wüstenrot Bank AG Pfandbriefbank. The result is a modern financial services provider with roots in the north-west, and customers both in the Weser-Ems region and throughout Germany.

The OLB focuses on four strategic business segments for our customers: private & business clients, private banking & wealth management, corporate clients and specialized financing. "How can we offer our customers added value?" – this question guides all of the bank's activities. The answer: competent and informed advice, and modern services.

The OLB's coordinated multichannel offering means that products and services are available to our customers around the clock and wherever they may be. If you have a question or need advice, you can go into your nearest branch or call your personal adviser. Or you can use the OLB Onlinebanking to access your account 24/7 no matter where you are. The OLB will continue to invest in optimising customer accessibility across all communication channels based on customers' demands and needs, so that the right solution can be delivered quickly, efficiently and competently.

The OLB has total assets of more than 20 billion Euro and more than 1 billion Euro of equity. This solid foundation allows the bank to move with confidence in the dynamic financial sector.



Oldenburgische Landesbank AG

Stau 15/17, 26122 Oldenburg

Phone: +49 441 221-0, Fax +49 441 221-1457

E-Mail: olb@olb.de, Website: www.olb.de

Facebook: www.facebook.com/olb.bank





OOWV – seit 1948 ein zuverlässiger Versorger im Nordwesten

Trinkwasser, Abwasser, vorbeugender Grundwasserschutz – das sind die Kernkompetenzen des Oldenburgisch-Ostfriesischen Wasserverbandes (OOWV). Rund 800 Mitarbeiter stellen die Ver- und Entsorgung rund um die Uhr an 365 Tagen im Jahr sicher.

Historie. Der OOWV wurde am 14. Juli 1948 von den Landkreisen Wittmund, Friesland und Wesermarsch gegründet. Das Verbandsgebiet reicht heute vom Dollart hinunter zum Dümmer See und hinauf auf vier Ostfriesische Inseln.

Der Verband. Der OOWV ist eine Körperschaft öffentlichen Rechts. Sofern in einem Geschäftsjahr Überschüsse anfallen, fließen sie direkt in die Erneuerung und Instandhaltung der Infrastruktur und Netze. Für das operative Geschäft ist die Geschäftsführung zuständig. Darüber stehen der Vorstand und die Verbandsversammlung, die sich aus Vertretern unserer Mitglieder (Landkreise, Kommunen) zusammensetzt.

Trinkwasser. 15 Wasserwerke stellen die Versorgung von mehr als eine Million Kunden mit Trinkwasser sicher. Dazu zählen auch Industrie und Gewerbe. Das Unternehmen bereitet in seinen Wasserwerken ausschließlich Grundwasser zu Trinkwasser auf. Die Trinkwasserabgabe liegt bei rund 80 Millionen Kubikmetern jährlich.

Abwasser. Seit 1999 kümmert sich der OOWV auch um die fachgerechte und umweltschonende Entsorgung des Abwassers. Das Unternehmen betreibt 46 Kläranlagen. Mehr als eine halbe Million Bürger sind mit ihren Haushalten an das Abwassernetz des OOWV angeschlossen. Jährlich werden über 35 Millionen Kubikmeter Abwasser gereinigt.

OOWV – providing for the north-west since 1948

The Oldenburgisch-Ostfriesischer Wasserverband (OOWV) provides drinking water, drainage and waste-water services, and groundwater management. Around 800 employees work around the clock 365 days a year to ensure the supply of clean water, and to make sure that dirty water and rainwater flow away reliably.

History. *The OOWV was founded on 14 July 1948 by the districts of Wittmund, Friesland and the Wesermarsch. The corporation now provide services to an area which reaches the Dutch border, goes as far south as the Dümmer Lake and as far north as the East Friesian Islands.*

The Corporation. *The OOWV is a publicly-owned body. If any surplus has been made at the end of the year, this money is reinvested in our water infrastructure. Management is responsible for the day-to-day running of the business. Management answers to the board and the corporation assembly, both of which are made up of representatives of our members. Our members are the districts, towns and villages we provide services to.*

Drinking water. *15 water works provide clean drinking water to more than one million customers, including many commercial and industrial customers. The water we purify is taken exclusively from underground sources. We purify around 80 million cubic metres of water every year.*

Waste-water. *The OOWV has been responsible for dealing with waste-water since 1999. 46 sewage works ensure that waste is dealt with in a safe and environmentally-friendly way. More than 500,000 people live in houses connected to our waste-water network. Each year we handle more than 35 million cubic metres of waste-water.*



OOWV

Georgstraße 4, 26919 Brake

Phone: +49 4401 916-0, E-Mail: oowv.brake@oowv.de

Website: www.oowv.de





Raum für agiles Arbeiten hat sich OPEN KNOWLEDGE in der Kaiserlichen Post in Oldenburg geschaffen.
Room to think – the OPEN KNOWLEDGE offices in the old main post office in Oldenburg.



Geschäftsführer/Managing Director of OPEN KNOWLEDGE GmbH:
 Lars Röwekamp (rechts/right), Jens Schumann (links/left)

Agile Teams für digitale Geschäftsprozesse

Seit der Gründung im Jahr 2000 steht die OPEN KNOWLEDGE GmbH für die Entwicklung maßgeschneiderter Softwarelösungen für führende Unternehmen in Deutschland, Österreich und der Schweiz. Mit 70 Mitarbeiterinnen und Mitarbeitern am Hauptsitz in Oldenburg und am Standort in Essen (Nordrhein-Westfalen) realisiert das Unternehmen innovative IT-Projekte unter anderem für Kunden aus den Bereichen Energie, Telekommunikation, Logistik, Industrie, Versicherungs- sowie Bankwesen. Strategisch, technologisch und methodisch ist der branchenneutrale IT-Dienstleister kompetenter Partner für die digitale Transformation von Geschäftsprozessen im Mittelstand sowie im Konzern. Die Experten für Enterprise-, Web- und Cloud-Anwendungen analysieren bestehende IT-Strukturen, beraten bei der Auswahl zukunftssicherer Technologien, konzipieren nachhaltige Softwarearchitekturen und setzen diese in agilen Entwicklungsvorgehen um.

Aufgrund des Know-hows sind sowohl die Geschäftsführer als auch Mitarbeiter der OPEN KNOWLEDGE GmbH regelmäßig als Redner auf internationalen Kongressen eingeladen und teilen darüber hinaus ihre Erfahrung in den wichtigsten Fachzeitschriften und -blogs. OPEN KNOWLEDGE betitelt die Firmenphilosophie des inhabergeführten Unternehmens. Benötigtes Wissen zur Erstellung und Wartung der Softwarelösungen werden stets offen mit den Teams auf Kundenseite geteilt, sodass diese nach Abschluss der Projektarbeit in der Lage sind, die Software selbstständig zu pflegen und weiterzuentwickeln.

Agile teams for digital business processes

OPEN KNOWLEDGE GmbH has been developing tailor-made software solutions for leading businesses in Germany, Austria and Switzerland since 2000. 70 employees at head office in Oldenburg and the office in Essen (North Rhine-Westphalia) implement innovative IT projects for customers in sectors such as energy, telecommunications, logistics, heavy industry, insurance and banking. OPEN KNOWLEDGE's strategy, technology and methodology make it a competent partner for digital transformation in companies of any size and in any sector. Experts for business software, web applications and cloud solutions analyse existing IT structures, advise on the choice of future-compatible technologies, design long-lasting software architecture and implement the selected solutions quickly and effectively.

Due to their profound skills the managing directors as well as employees are regularly invited to speak at international congresses, and share their knowledge in industry journals and blogs. OPEN KNOWLEDGE is not just the name of this owner-managed company, it is also the company's philosophy. The knowledge required to create and maintain software is always shared fully with customers, so that they can look after and further develop solutions themselves when the project has been completed.



OPEN KNOWLEDGE GmbH

Poststraße 1, 26122 Oldenburg

Phone: +49 441 4082-0, E-Mail: kontakt@openknowledge.de

Website: www.openknowledge.de





Wohnortnahe Rehabilitation

Mit den vier Kliniken für Kardiologie, Neurologie, Geriatrie und Orthopädie/Traumatologie erweitert das Reha-Zentrum Oldenburg die umfassende Versorgung der Patienten im Raum Weser-Ems und Oldenburg. Wohnortnah und kompetent ermöglicht die Anschlussheilbehandlung den Patienten, die größtmögliche Teilhabe am alltäglichen Leben und Beruf zurückzuerlangen.

Die Besonderheit des Reha-Zentrums Oldenburg ist nicht nur die enge Zusammenarbeit mit den Akuthäusern, sondern vor allem die interdisziplinäre Zusammenarbeit innerhalb des Reha-Zentrums. Das gilt sowohl für die medizinische Versorgung durch enge Abstimmung der Fachärzte, als auch für den therapeutischen Bereich. Im Rahmen der Behandlung werden in Vorträgen und Einzelgesprächen die Krankheitsprozesse beleuchtet, die Besonderheiten der Therapien verdeutlicht und der Patient individuell angeleitet, den Heilprozess proaktiv mitzugestalten.

Darüber hinaus gibt es den Bereich Prävention und Nachsorge. Reha-Nachsorge, Rehasport, Heilmittelverordnungen bieten die Möglichkeit der weiteren, längerfristigen Therapie durch das Fachpersonal.

Rehabilitation close to home

Along with the four clinics for Cardiology, Neurology, Geriatrics and Orthopaedics/Traumatology, the Oldenburg Rehabilitation Centre completes the comprehensive care for patients in Oldenburg and the Weser-Ems region. Close to home and highly competent, the follow-up treatment provided here, allows patients to resume their daily activities to the greatest possible extent and to get back to work as soon as possible.

A key feature of the Oldenburg Rehabilitation Centre is not only its close collaboration with the local acute care hospitals, but above all the interdisciplinary cooperation within the Rehabilitation Centre itself. This applies to both the medical care – through close coordination between the specialist doctors – and to the therapies provided. The treatment offered, includes lectures and one-to-one consultation to explain the process of the patient's condition, an explanation of the particular features of the therapy and individual guidance for the patient to encourage them make a positive contribution to the healing process.

In addition to this, they also deal with prevention and after-care. Rehabilitation after-care, rehabilitation sports and prescription therapies offer further longer-term therapy options.



Rehabilitationszentrum Oldenburg GmbH
 Brandenburger Straße 31, 26133 Oldenburg
 Phone: +49 441 405-0, E-Mail: info@reha-ol.de
 Website: www.reha-ol.de



53°8'N 8°13'O



CARL
VON
OSSIEZKY
universität
OLDENBURG



Hochschulen als Motoren für die Wirtschaft

Carl von Ossietzky Universität Oldenburg

Offen für neue Wege – so lässt sich das Selbstverständnis der Universität Oldenburg auf den Punkt bringen. Neue Wege gehen, das bedeutet Forschung und Lehre zu zukunftsweisenden Themen, gelebte Interdisziplinarität und Internationalität sowie gesellschaftliche Verantwortung.

„Umwelt und Nachhaltigkeit“, „Mensch und Technik“ und „Gesellschaft und Bildung“ – das sind die Leitthemen der Universität Oldenburg. Sie umfassen insgesamt elf Schwerpunkte, in denen mit hoher Sichtbarkeit interdisziplinär geforscht und gelehrt wird – beispielsweise die Meereswissenschaften, die Energieforschung, die Hörforschung und die Informatik.

Dass an der Universität Oldenburg Spitzenforschung betrieben wird, belegt in besonderer Weise die Oldenburger Hörforschung. Mit dem Exzellenzcluster „Hearing4all“, einem Sonderforschungsbereich sowie verschiedenen weiteren Einrichtungen im Umfeld der Universität nimmt sie international eine Führungsrolle ein. In einer Welt, in der fast ein Fünftel der Bevölkerung an Hörverlust leidet, ist Hörforschung medizinisch wie gesellschaftlich essenziell. Bereits heute enthalten etwa 80 Prozent aller Hörgeräte weltweit ein Stück Oldenburger Forschung.

Neue Wege geht auch immer wieder die Oldenburger Meeres- und Biodiversitätsforschung. Sie verbindet biologische, chemische und physikalische Ansätze – in diversen Forschungsverbänden und Projekten. Eines der jüngsten Beispiele ist das Helmholtz-Institut für Funktionelle Marine Biodiversität an der Universität Oldenburg (HIFMB). In diesem Institut bündeln die Universität und das Bremerhavener Alfred-Wegener-Institut (AWI) ihre international renommierte Forschungsexzellenz auf diesem Feld. In Wilhelmshaven, Außenstandort des universitären Instituts für Chemie und Biologie des Meeres (ICBM), entsteht zudem bis 2020 das Niedersächsische Zentrum für Marine Sensorik. Nicht zuletzt ist das ICBM Heimat-Institut des weltweit modernsten Forschungsschiffes „SONNE“.

Europaweit einzigartig ist auch der Modellstudiengang Humanmedizin, den die Universität in Kooperation mit ihrer niederländischen Partneruniversität Groningen anbietet. Das grenzüberschreitende Medizinstudium der „European Medical School Oldenburg-Groningen (EMS)“ vermittelt neben einer fundierten medizinischen Ausbildung auch Einblick in ein zweites Gesundheitssystem und interkulturelle Kompetenz. Es zeichnet sich durch einen besonders hohen Praxisbezug aus. Gemeinsam mit vier Krankenhäusern bildet die 2012 gegründete Medizinische Fakultät die Oldenburger Universitätsmedizin.

Universities as drivers of a strong economy

Carl von Ossietzky Universität Oldenburg

Open to new ways. This phrase sums up the approach to everything we do at the University of Oldenburg. Going new ways means researching and teaching the subjects that will be key to the future. It means interdisciplinary teaching, working across borders and with people from all over the world. And never forgetting our responsibility to society.

“Environment and Sustainability”, “Man and Technology” and “Society and Education” – these are the key themes at the University of Oldenburg. These themes cover eleven key focuses for research and teaching – e.g. marine sciences, energy, acoustics and information technology.

The fact that first-class research can be carried out at the University of Oldenburg is demonstrated by our work in the field of hearing. The so-called excellence cluster “Hearing4all” is an international leader in its field. This special area of research involves cooperation with outside institutions. In a world in which almost a fifth of the population suffers from hearing loss, hearing research is essential, both in medical terms and for society in general. And around 80 percent of hearing aids worldwide contain an element which was researched in Oldenburg.

New ways are also being explored by Oldenburg’s marine and biodiversity research teams. This research combines approaches from biology, chemistry and physics in a wide range of collaborations and projects. A current example is the new Helmholtz Institute for Functional Marine Biodiversity at the University of Oldenburg (HIFMB). For this project the university and the Alfred Wegener Institute (AWI) in Bremerhaven are combining their internationally renowned research excellence in this field. A further project is the new Lower Saxony Centre for Marine Sensor Technology in Wilhelmshaven, the external site of the university’s Institute for Chemistry and Marine Biology (ICBM), which is due to be completed by 2020. The ICBM is also the home of the world’s most advanced marine research ship, the “SONNE”.

Our special degree course in medicine, which we offer in collaboration with our Dutch partner, the University of Groningen, is unique in Europe. The international degree course from the “European Medical School Oldenburg-Groningen (EMS)” not only provides students with sound medical training, but also gives them insights into a second healthcare system as well as useful intercultural skills. It is notable for its particularly strong focus on practical training. Founded in 2012 the University of Oldenburg Department of Human Medicine cooperates with hospitals to provide excellent medical teaching.



Auf eine lange Tradition von herzoglichem Lehrerseminar und Pädagogischer Hochschule zurückblicken kann die Lehrerbildung an der Universität. Als einzige Hochschule in Niedersachsen bildet die Universität Oldenburg Lehrer für alle Schulformen aus. In der Sonderpädagogik entsteht derzeit das größte Zentrum des Fachs landesweit. Die Universität Oldenburg macht sich zudem für lebenslanges Lernen stark und ebnet neuen Zielgruppen den Zugang zum Studium.

Die Wissenschaftlerinnen und Wissenschaftler der Universität sind international vernetzt und kooperieren mit mehr als 200 Hochschulen weltweit. Mit rund 16.000 Studierenden und mehr als 220 Professuren ist die Universität Oldenburg die größte Bildungsorganisation des Nordwestens – und einer der größten Arbeitgeber. Offen für neue Wege – dieses Motto der Universität spiegelt sich auch in der Gründungskultur auf dem Campus wider. Mit viel Engagement werden Studierende, Mitarbeiterinnen und Mitarbeiter, Wissenschaftlerinnen und Wissenschaftler sowie Alumni dabei unterstützt, eigene Ideen zu verwirklichen und die Selbstständigkeit als eine mögliche Berufsoption in den Blick zu nehmen. Dieses Engagement trägt Früchte: Die Universität Oldenburg zählt zu den sechs besten Gründerhochschulen Deutschlands, ausgezeichnet vom Bundeswirtschaftsministerium.

Founded way back when Oldenburg was the capital of a Grand Duchy, teacher training at the university has a long tradition. The University of Oldenburg is the only university in the state of Lower Saxony which trains teachers for all different types of school in the Lower Saxony school system. Our centre for special needs teaching is currently being expanded to become the largest in the state. The University of Oldenburg is open for people of all ages and takes active steps to make it easier for new target groups to profit from university education.

Researchers in Oldenburg are well-connected and collaborate with more than 200 universities worldwide. With around 16,000 students and more than 220 professors, the University of Oldenburg is the biggest institute of learning in north-western Germany – and one of the region's largest employers. Open to new ways – the university's motto is also reflected in the start-up culture on campus. We put a lot of effort into encouraging students, staff, scientists and alumni to believe in their own ideas and consider setting up their own businesses as a career path. This commitment is bearing fruit. According to the Federal Ministry for Economic Affairs the University of Oldenburg is one of the top six universities in Germany for start-ups.



Die Jade Hochschule – besser studieren

Menschlichkeit, Zukunftsorientierung, gute Forschungsbedingungen und Qualität in der Lehre stehen für die Jade Hochschule mit ihren drei Studienorten im Nordwesten Deutschlands.

An einer der jüngsten Hochschulen Deutschlands, der Jade Hochschule Wilhelmshaven/Oldenburg/Elsfleth, studieren rund 7.200 Menschen, 2.050 davon am Campus Oldenburg. Lehre und Forschung zeichnen sich durch innovative Ansätze, kooperative Zusammenarbeit und eine zugewandte Haltung aus. In allen Bereichen fördert die Hochschule Kompetenz und Vielfalt. In Rankings überzeugt sie seit Jahren mit ihrem Praxisbezug, dem engen Kontakt zur Wirtschaft und Abschlüssen, die in einer angemessenen Studienzzeit erreicht werden.

Mit ihrem in Oldenburg angesiedelten Baufachbereich, dem größten in Deutschland, ihrem maritimen Schwerpunkt und ihren ingenieur- und wirtschaftswissenschaftlichen sowie mit Studiengängen aus dem Bereich der Gesundheitstechnologie steht die Jade Hochschule für ein innovatives Fächerangebot und neue Wege in der Lehre.

Vor dem Hintergrund des zunehmenden Fachkräftemangels legt die Hochschule steigenden Wert auf eine praxisnahe Ausbildung und langfristige Kooperationen mit der regionalen Wirtschaft. Die Hochschule unterhält etwa 100 Kontakte zu Partnerhochschulen im Ausland, Kontakte, von denen auch die regionale Wirtschaft profitiert.

The Jade University of Applied Sciences – a better place to study

Looking after our people, focusing on the future, and providing good conditions for research and highquality teaching. These are the key features of the Jade University of Applied Sciences, with its three sites in the north-west of Germany.

7,200 people are currently studying at the Jade University of Applied Sciences, one of Germany's newest universities. The university has three campuses – in Wilhelmshaven, Oldenburg and Elsfleth. 2,050 of these students are based in Oldenburg. The teaching and research carried out here is characterised by innovative approaches, open cooperation and good staffstudent relations. We work hard to promote competence and diversity in all fields. For many years now the university has performed well in ranking lists thanks to its practical focus, close contacts with business and with degrees which can be completed within a reasonable period of study.

Germany's largest architecture and civil engineering faculty based in Oldenburg, as well as its maritime focus and its technology and economics courses and also their health technology courses, have given the Jade University a strong reputation. We are known for our innovative range of degree courses and novel teaching methods.

Given the increasing shortage of skilled personnel, the university is placing increasing emphasis on delivering practical education and longterm collaborations with regional companies. The university maintains contact with around 100 partner universities in other countries. This exchange also benefits the regional economy.

Eine fächerübergreifende Zusammenarbeit ist für die Jade Hochschule selbstverständlich. So gibt es enge Verbindungen zur Universität Oldenburg und – wo es sich anbietet – eine interdisziplinäre Kooperation. Beispielsweise im Bereich der Gesundheitswissenschaften, wo Mediziner, Ingenieure und Informatiker eng mit Audiologen zusammenarbeiten. International führend sind die Oldenburger Wissenschaftlerinnen und Wissenschaftler auf dem Gebiet der Hörtechnik und Audiologie in enger Kooperation zwischen Hochschule und Universität.

Besonders hervorzuheben ist das gemeinsame Projekt „Innovative Hochschule Jade-Oldenburg!“. Das Transferprojekt von Universität, Jade HS und OFFIS wird seit 2018 für fünf Jahre lang mit rund elf Millionen Euro durch ein Bund-Länder-Programm gefördert und zählt in Niedersachsen zu dem einzigen unter den bundesweit 29 begünstigten Vorhaben. Ziel ist es, neue Ideen, neues Wissen und neue Technologien in die Region hineinzutragen und gleichzeitig den Bürgerinnen und Bürger die Möglichkeit zu geben, Wissenschaft aktiv mitzuerleben.

Der wissenschaftliche Nachwuchs erbringt einen großen Teil der Forschungsleistung an der Jade Hochschule. Derzeit forschen mehr als fünfzig Doktorandinnen und Doktoranden in den Fachbereichen und Instituten. „Eine Promotion erfolgt als kooperative Promotion an einer Universität – nicht nur an Universitäten in Deutschland, sondern zunehmend auch international“, erklärt Präsident Prof. Dr. Manfred Weisensee. „Wir bieten unseren wissenschaftlichen Nachwuchskräften durch gute Verträge oder Stipendienprogramme Planungssicherheit für ihre Karriere.“ Aber nicht nur die Studierenden, sondern auch die rund 200 Professorinnen und Professoren bieten nachweislich ein beeindruckendes wissenschaftliches Potenzial.

An der Jade Hochschule studiert dabei keiner alleine. In einer fast familiären Atmosphäre finden Studierende schnell Anschluss, und ihnen stehen viele Unterstützungsangebote zur Verfügung, die sie durchs ganze Studium begleiten. Auch die Professorinnen und Professoren sind jederzeit ansprechbar. Die Dozentinnen und Dozenten kommen ohne Einschränkung aus der Praxis und halten den Kontakt zur Wirtschaft, wovon die Studierenden immer wieder profitieren.

Die Jade Hochschule ist eine familienfreundliche Hochschule, die dafür sorgt, dass alle Hochschulangehörigen Lehren, Lernen und Arbeiten mit den Anforderungen des Familienlebens bestmöglich verbinden können. Dazu gehören flexible Arbeitszeiten und Kinderbetreuungsangebote. Die Jade Hochschule engagiert sich aktiv für Chancengleichheit und wurde mit dem „audit familiengerechte Hochschule“ ausgezeichnet. Sie fördert die soziale Öffnung und ermöglicht insbesondere sogenannten „Studierenden der ersten Generation“ bessere Chancen beim sozialen Aufstieg.



Interdisciplinary cooperation is standard at the Jade University. There is close contact with the University of Oldenburg and collaboration wherever it is appropriate. One example is the area of health sciences where experts from the fields of medicine, engineering and information technology work together closely with audiologists. Scientists in Oldenburg are world leaders in the field of hearing, and the Jade University plays its part in this ground-breaking research.

Another exciting project is our "Innovative Jade University Oldenburg!". This project is carried out by the University of Oldenburg, the Jade University and the OFFIS Institute. The project has secured 11 million Euro of support from federal and state government to transfer knowledge from universities to businesses and citizens, and allow people to experience and participate in research. It is one of 29 such projects throughout the country and the only one in Lower Saxony.

Young researchers carry out a major part of our work. There are currently more than fifty PhD students engaged in research in our departments and institutes. "A doctorate is achieved by working in a team – not only at universities in Germany, but increasingly also internationally," explains university president Professor Dr Manfred Weisensee. "We can offer young researchers good contracts or scholarships, giving them the security they need to plan their careers." It is not only our students but of course also our 200 professors who regularly fulfil their potential and deliver impressive research.

At the Jade University nobody should feel that they are studying alone. We like to think of ourselves as a family, and create an atmosphere where students can feel at home quickly. There is a range of support services available to them to accompany them through their entire degree programme. Their professors are always available to talk to. Our lecturers all have business backgrounds and still maintain their links to regional companies, something which the students benefit from time and again.

The Jade University of Applied Sciences is a familyfriendly employer. We take care to ensure that all members of the university can combine teaching, study and research with the demands of family life as easily as possible. Our support includes flexible working hours and childcare provision. The Jade University is actively committed to equality of opportunity, and has been audited as a familyfriendly university. We promote access to university education for all groups in society, and in particular provide opportunities for students whose parents and grandparents did not benefit from higher education.



MULTIDENT Zentrale in Oldenburg
MULTIDENT head office in Oldenburg



Lars Johnsen, MULTIDENT Geschäftsführer
Lars Johnsen, Managing Director of MULTIDENT

MULTIDENT steht für Vertrauen, Verlässlichkeit und Sicherheit – seit 1947

Mit der Zentrale in Oldenburg und vier weiteren Standorten versorgt das traditionsreiche Dentalhandelshaus Zahnärzte, Zahnkliniken, Dentallabore und weitere zahnmedizinische Einrichtungen mit allem notwendigen Equipment. Das Produktportfolio erstreckt sich über ca. 150 000 Artikel mit allem, was in Praxis und Labor gebraucht wird. Darüber hinaus begleitet die MULTIDENT ihre Kunden in allen beruflichen Lebensphasen – von der Existenzgründung, der Labor- und Praxisplanung, Stellenvermittlung, Fortbildung bis hin zur Praxisabgabe.

Das Leitmotiv „höchst persönlich“ spiegelt die Strategie der Kundenpartnerschaft für das Unternehmen wider. Den Kunden stehen hoch qualifizierte Fachberater und Techniker als Partner zur Verfügung. Die Mitarbeiter im Innendienst sorgen für reibungslose Abläufe und die schnelle Bearbeitung der Aufträge. Die Qualität, Flexibilität und schnelle Reaktionszeiten sind die Ziele für eine bestmögliche Kundenzufriedenheit.

Der Schlüssel des Erfolgs der MULTIDENT sind die 85 Mitarbeiter, die sich mit Engagement, Kompetenz und Verlässlichkeit für die Umsetzung der Kundenerwartungen einsetzen und dieses vor allem immer: „höchst persönlich“.

MULTIDENT symbolises trust, reliability and security – since 1947

With their head office in Oldenburg as well as four further offices, this traditional dental equipment supplier provides dentists, dental clinics, dental laboratories and further establishments in the field of dental care with all the equipment they need. Their portfolio of around 150,000 different articles spans the whole spectrum of products in use in practices and laboratories. Furthermore, MULTIDENT accompanies clients through all the phases of a business – from the founding of the company, the planning of the laboratory or practice, the appointment of staff and further training through to passing on the practice to a successor.

Their motto „highly personal“ reflects the strategy of partnership which the company aims to build with its customers. Customers benefit from this partnership with a group of highly qualified specialist advisors and technicians. The in-house employees take care to see that all processes run smoothly and orders are dealt with quickly. Quality, flexibility and fast reaction times are their goals, with the aim of achieving the best possible level of customer satisfaction.

The key to MULTIDENT's success lies with their 85 employees, whose commitment, competence and reliability ensure that customer expectations are met, and above all that this is achieved in a „highly personal“ manner.



MULTIDENT Dental GmbH

Edewechter Landstraße 148, 26131 Oldenburg
Phone: +49 441 93080, E-Mail: info@multident.de
Website: www.multident.de



MULTIDENT
HÖCHST PERSÖNLICH.



Senger bringt die Zukunft ins Rollen

Seit mehr als 65 Jahren richtet das Unternehmen den Blick konsequent nach vorne. 1953 als kleine Vertragswerkstatt im münsterländischen Rheine gegründet, agiert die Unternehmensgruppe Senger heute an 35 Standorten in fünf Bundesländern. Die Senger Gruppe ist ein familiengeführtes Unternehmen mit großer Tradition, bei dem die Leidenschaft für das Automobil im Mittelpunkt steht. Die eigene Philosophie beschreibt Andreas Senger als „zu jeder Zeit dem Fortschritt zugewandt“. Mit dieser Haltung möchte man bei Senger den Herausforderungen im Automobilhandel vorausschauend und zukunftsorientiert begegnen. „Diese Geisteshaltung hat bei uns eine lange Tradition. Sie ist ein entscheidender Faktor für die erfolgreiche Entwicklung unserer Unternehmensgruppe in den vergangenen Jahren und dient uns auch weiterhin als Kompass“, so Senger. Dabei hebt er hervor, dass es für den wirtschaftlichen Erfolg, neben der Umsetzung einer attraktiven Markenwelt und effizienten Arbeitsprozessen, vor allem um die Menschen im Unternehmen geht.

An zwei Standorten in Oldenburg bietet Senger alles rund um die Marken Mercedes-Benz und smart. Neben dem Verkauf von attraktiven Neufahrzeugen, egal ob Pkw, Transporter oder Lkw bietet Senger auch ein großes Angebot an Jungen Sternen, den Premium Mercedes-Benz Gebrauchtwagen Pkw und Transporter. Zudem wird ein umfassender Service rund um Ihren Mercedes-Benz geboten. Lassen Sie sich von der Faszination Automobil bei Senger in Oldenburg begeistern.

Senger – moving into the future

For over 65 years Senger have been looking at the road ahead. We opened our first workshop in the small town of Rheine in North Rhine Westphalia in 1953. Today we have 35 locations throughout the north and west of Germany. Senger is still a family run company with a long tradition and a real passion for cars.

Andreas Senger sums up his philosophy as follows: “Always open for progress.” This attitude helps us to anticipate change and be ready to meet new challenges.

“Our way of thinking is part of our company’s tradition. It is a decisive factor in our success over the years and still serves us as a compass,” explains Senger. Senger also emphasises that economic success does not just require strong brands or efficient processes, but is strongly reliant on good people.

Senger have two locations in Oldenburg, where we sell and service Mercedes-Benz and smart vehicles. As well as offering new cars, vans and lorries, Senger have an attractive range of premium second-hand Mercedes-Benz cars and vans. The full range of servicing and repairs is also available. Come to Senger in Oldenburg and experience our passion for cars.



Egon Senger GmbH

Ammerländer Heerstraße 166-176, 26129 Oldenburg

Phone: +49 441 7707-0, E-Mail: Info.Oldenburg-PKW@auto-senger.de

Website: www.auto-senger.de, Facebook: www.facebook.com/MercedesBenzSenger

Instagram: www.instagram.com/auto.senger





IMPULSE GEBEN – IMPULSE ERHALTEN

Dieses Motto wird im Technologie- und Gründerzentrum Oldenburg (TGO) gelebt. Wir geben Beratung, bieten umfassenden Service, vermieten flexible Arbeitsräume, vermitteln hilfreiche Kontakte und ... Auf über 11 000 qm Fläche bietet das TGO perfekte Rahmenbedingungen für Start-ups und technologieorientierte Unternehmen, insbesondere aus dem Hochschulbereich. Über 60 Firmen und Forschungseinrichtungen mit rund 430 Mitarbeitern profitieren derzeit von diesem umfangreichen Angebot. Auch international überzeugt das größte Niedersächsische Technologie- und Gründerzentrum: Siebenmal wurde es im internationalen Wettbewerb „Best Science Based Incubator“ in Folge ausgezeichnet, unter anderem als das „Nachhaltig weltbeste wissenschaftsbasierte Technologie- und Gründerzentrum“.

Seit März 2018 unterstützt das TGO mit seinem Accelerator „GO!“ Start-ups in einem 120-tägigen Programm dabei, ihre Geschäftsidee zusammen mit einem Netzwerk namhafter Unternehmenspartner und Mentoren zur Marktreife zu entwickeln und potenzielle Investoren zu überzeugen. Von dem intensiven Coaching haben bisher 15 Start-ups profitiert. Weitere fünf sind im September 2019 gestartet. Interessierte Gründerinnen – insbesondere aus den Bereichen Energie, Digitalisierung, Gesundheit und Nachhaltigkeit – können sich unter www.gruenden-oldenburg.de über das Programm und die nächsten Bewerbungsfristen informieren.

GIVING IMPULSES – RECEIVING IMPULSES

This is the motto that the Technology Center Oldenburg (TGO) lives by. We offer qualified advice and comprehensive service. We rent out flexible workspace, useful contacts and much more. TGO has more than 11,000 m² which provide the perfect conditions for start-ups and technology companies, especially ones with roots in universities. More than 60 companies and research institutes employing around 430 people are currently profiting from our wide range of services.

We are among the best in the world at what we do. We have been commended seven times in a row at the international “Best Science Based Incubator” competition, including an award as “Most sustainable knowledge-based start-up centre”.

Since March 2018 our accelerator “GO!” start-up programme has been helping young entrepreneurs to turn their ideas into market-ready concepts and win over investors in 120 days, supported by a network of experienced business people and mentors. 15 start-ups have already profited from this intensive coaching. A further five started in September 2019. If you have an idea – particularly in the energy, digitalisation, healthcare or sustainability sectors – then go to www.gruenden-oldenburg.de and find out more about the programme and the next deadlines for applications.



TGO Technologie- und Gründerzentrum Oldenburg

Marie-Curie-Straße 1, 26129 Oldenburg

Phone: +49 441 36116-0, E-Mail: info@tgo-online.de

Website: www.tgo-online.de, Facebook: www.facebook.com/TGOOldenburg/

Website: www.gruenden-oldenburg.de, Instagram: www.instagram.com/go.startup.zentrum.oldenburg/





VHS Oldenburg – das Weiterbildungszentrum in und für Oldenburg

Die Volkshochschule Oldenburg ist die größte Weiterbildungseinrichtung in Oldenburg und ein Zentrum für Bildung, Begegnung und Kultur. Im VHS-Haus in der Karlstraße verteilen sich auf vier Etagen 36 Seminarräume, die mit modernen audiovisuellen Medien ausgestattet sind. Wir sind immer die richtige Adresse, egal ob für neues Know-how im Beruf oder als Team-Event, z. B. in unserer Lehrküche, die jeden Kochkurs zum Genuss-Event macht. Unsere Kursangebote lassen keine Wünsche offen und falls doch, setzen wir für Unternehmen und Institutionen auch Bildung auf Bestellung um. In unseren Kunstwerkstätten am Brookweg halten wir kreative Räume für fast jede künstlerische Ader bereit. Für Kunstfreunde bieten wir darüber hinaus im VHS-Haus 300 laufende Meter Ausstellungsfläche mit gleichzeitig bis zu vier unterschiedlichen Kunstausstellungen.

Mit jährlich über 2000 Veranstaltungen haben wir Weiterbildung für Familie, Beruf und Freizeit im Angebot. Je nach Lebensweg kann bei uns früher Versäumtes nachgeholt werden, z. B. Schulabschlüsse. Aufbauend auf vorhandenen Kenntnissen oder Qualifikationen können Fähigkeiten und Wissen erweitert werden, um berufliche Ziele zu erreichen. Auch für neue Wege in Familie oder Freizeit eröffnet die VHS Oldenburg mit ihren Angeboten interessante Perspektiven, sich weiterzuentwickeln. Für Zuwanderer sind wir eine der ersten Adressen, um Deutsch auf jeder Niveaustufe zu lernen. Besuchen Sie uns. Unsere Angebote sind offen für alle!

VHS Oldenburg – Continued Education Community College

The Volkshochschule (VHS) Oldenburg is the largest institution for further qualification and continued education in Oldenburg. A centre of knowledge, exchange and culture, our building in the Karlstraße is home to 36 seminar rooms over four floors, all of which are equipped with modern audio-visual equipment. The VHS is absolutely the place to come for professional training courses or team events, or something special like an evening of cooking in our teaching kitchen. We offer a wide range of courses. And if your staff needs to acquire a particular skill that we do not have in our programme, we can organise the course you need, custom-fit just for you. Our art studios in the Brookweg leave room for your creativity in a wide range of arts. Art lovers will also definitely want to visit the Karlstraße, where we have 300 metres of space for exhibitions by up to four artists at a time.

The VHS offers more than 2,000 events each year. Some are for families, some for people working to acquire new job skills, while others are simply designed for fun and leisure. Whatever path life has taken you down, at the VHS, you can catch up on things you might have missed out on – including school qualifications. We have courses for beginners, and plenty of courses that build on existing skills too. Let us show you how we can help open new perspectives for your family and free time. And by the way, we're the number one address for learning German for people who are new to this country. Drop by and say hi (or "Moin" as the Oldenburgers like to say). We know we'll have something for you that you're going to love.



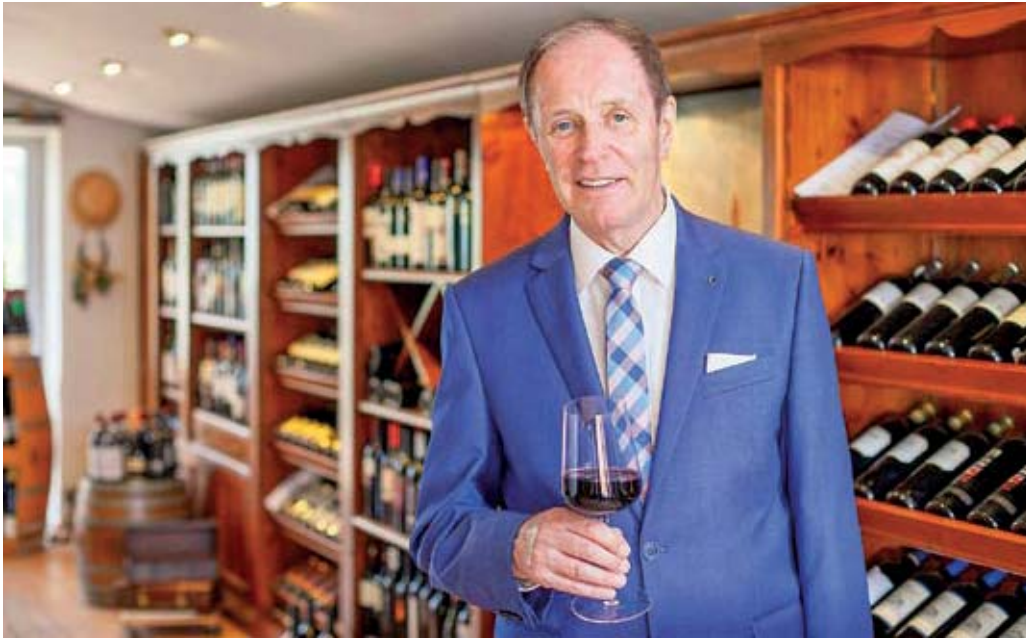
Volkshochschule Oldenburg e. V.

Karlstraße 25, 26123 Oldenburg

Phone: +49 441 92391-0, E-Mail: info@vhs-ol.de

Website: www.vhs-ol.de





Weinkontor Pollmann – Kompetenz trifft Qualität

Wer zum ersten Mal das Weinkontor Pollmann betritt, spürt sofort: Hier ist der gute Geschmack zu Hause! Und wenn Inhaber Egon Pollmann beginnt, über seine Weine zu sprechen, dann erlebt man hohe Kompetenz – verbunden mit einer langen Liebe zu gutem Wein.

Bei einer Weinverkostung präsentiert er hochwertige, jedoch auch ausgefallene Weine wie zum Beispiel einen Merlot Blanc de Noir. „Das ist ein Weißwein aus einer roten Rebsorte“, weiß Egon Pollmann zu berichten. Überhaupt: Die vielen spannenden Geschichten rund um seine Weine und die Weingüter, in denen er persönlich einkauft, sorgen dafür, dass der Kunde sich in die Weine lebendig einfühlen und jeden Wein „verstehen“ kann.

Dass jeder Kunde genau den Wein bekommt, den er sucht, dafür sorgt die mit großer Sachkenntnis ausgesuchte Vielfalt von Wein, Sekt und mehr ...

Ein besonderes Highlight sind die „Oldenburg Weine“. Für diese hält Egon Pollmann den exklusiven Alleinvertrieb für den gesamten norddeutschen Raum. Der Wein wird in den berühmten Oldenburg Vineyards angebaut. Mit dessen Besitzer, Adrian Vanderspuy, hält Pollmann eine enge und freundschaftliche Geschäftsbeziehung. Egon Pollmann beliefert nicht nur die Gastronomie und den Endverbraucher, auch Firmen können für Feste anfragen und sich Vorschläge für Geschenke jeder Art machen lassen.

Weinkontor Pollmann – Finest wines

The moment you go through the door you can tell: Weinkontor Pollmann is not just a wine merchant. When owner Egon Pollmann starts talking about wine, his knowledge and competence shine through. This is someone who has been in love with fine wine for a long time.

At tastings he presents high-quality and sometimes unusual wines, such as a Merlot Blanc de Noir. "This is a white wine made from red grape," explains Pollmann. He can also tell many interesting stories about the wines he sells. And he tells customers about the many vineyards that he has visited, and where he selects the wines sold at Weinkontor Pollmann personally. This gives customers a real feeling for the wine that they are tasting.

Pollmann tries to make sure that each customer gets the wine that he or she is looking for from his wide selection of reds, whites, rosés, sparkling wines ...

A particular highlight are the "Oldenburg Wines". For these wines Egon Pollmann has the exclusive sales and distribution rights for North Germany. They come from the famous Oldenburg vineyards, owned by Adrian Vanderspuy – who has become a good friend of the Weinkontor Pollmann. Egon Pollmann sells to restaurants and of course to individuals. And companies who need appropriate wines for events or as presents are most welcome.



Weinkontor Pollmann

Hundsmühler Straße 167, 26131 Oldenburg
Phone: +49 441 955 920, E-Mail: info@weinkontor-pollmann.de
Website: www.weinkontor-pollmann.de





Oldenburg – Wohnen zwischen Urbanität und Tradition

Wachsende Großstadt

Oldenburg wächst und wächst – seit Jahren schon verzeichnet Oldenburg einen kontinuierlichen Anstieg der Einwohnerzahlen. Die Stadt an der Hunte gehört damit zu den Großstädten in Deutschland, deren Bevölkerungskurve stetig nach oben geht. Mittlerweile leben rund 170.000 Einwohnerinnen und Einwohner in Oldenburg im nordwestlichen Niedersachsen. Die hohe Lebensqualität in Oldenburg und das breite Bildungsangebot wirken Jahr für Jahr wie ein Magnet, der besonders junge Menschen anzieht.

Oldenburg blickt nach vorn

Um für „Neu-Oldenbürgerinnen und Oldenbürger“ ebenso wie für die bereits ansässige Bevölkerung ausreichend Wohnraum für den individuellen Wohnungsbau zu schaffen, ist es eine zentrale Aufgabe der Stadt Oldenburg, das Stadtgebiet zukunftsorientiert zu beplanen. Sie sieht im durch den demografischen Wandel bedingten Generationswechsel die Chance zur Innenentwicklung und Verdichtung. Zusätzlich entstehen in verschiedenen Stadtteilen auch neue Baugebiete.

Oldenburg – *a modern city with a long history*

A growing city

Oldenburg is growing and growing. For some years now Oldenburg has been recording steadily increasing population figures. This places the city on the River Hunte among those cities in Germany which are continuing to expand. Oldenburg, situated in north-western Lower Saxony, now has a population of around 170,000 inhabitants. The high standard of living and the broad range of higher and other education offer in the city work like a magnet, attracting young people in particular.

Planning for the future

It is important to provide sufficient building land for those moving to Oldenburg as well as for the existing population. Town planning which anticipates change is one of the key tasks of for the city authorities. Demographic changes can be grasped as an opportunity for inner city development, and to increase the number of people living in and near the centre. But space for new housing is also being created in other parts of the city.



Für Oberbürgermeister Jürgen Krogmann ergibt sich eine klare Tendenz:

„Die zahlreichen Maßnahmen zur Belebung des Wohnungsbaus zeigen Wirkung.“



Mayor Jürgen Krogmann sees a clear trend:

“All the measures that we have taken to increase the construction of new housing are having an effect.”

Im Vordergrund stehen die Durchmischung der Quartiere mit unterschiedlichen Gebäude- und Wohnungstypologien und verschiedenen Nachfragegruppen sowie die Eigentumsbildung für breite Bevölkerungsschichten. Jeder soll die Möglichkeit erhalten, sich den Wunsch nach den eigenen vier Wänden zu erfüllen oder zu preiswertem Wohnraum zu gelangen.

Familien werden unterstützt

Familienförderung hat sich die Stadt Oldenburg auch beim Wohnungsbau auf die Fahnen geschrieben. Eltern mit minderjährigen Kindern werden in den Richtlinien zur Vergabe städtischer Baugrundstücke besonders unterstützt und erhalten einen Preisnachlass auf den Quadratmeterpreis eines städtischen Baugrundstücks. So schafft die Stadt Oldenburg bestmögliche Voraussetzungen für Familien mit Kindern, die ihren Traum von den eigenen vier Wänden verwirklichen möchten.

There is a clear focus on creating mixed districts with different types of buildings and different sizes of houses and flats which are attractive for different types of people. Enabling a broader section of the population to own property is also a policy aim. Everybody should be able to afford to own their own four walls, or to find affordable rented accommodation if they prefer.

Supporting families

Helping families to build their own homes is also high on the agenda of the Oldenburg city authorities. Parents with children under the age of 18 are given special support thanks to guidelines for the sale of the limited number of urban plots available for home building. Families also receive a discount on the price per square metre when buying building land. Oldenburg would like to provide the best possible conditions for families with children who want to realise their dream of building their own home.



Güte. Kompetenz. Sicherheit.

Mit 420 Betten, 6 Universitätskliniken, 10 Kliniken, Instituten und Fachabteilungen sowie über 1250 Mitarbeiterinnen und Mitarbeitern ist das Pius-Hospital Oldenburg das größte katholische Krankenhaus im Nordwesten Deutschlands. Unter unserem Leitspruch „Güte. Kompetenz. Sicherheit.“ bestimmen soziale, ethische und ökonomische Grundsätze, die von einem ganzheitlichen Menschenbild ausgehen, das gemeinsame Handeln. Als Teil des Medizinischen Campus der Universität Oldenburg setzen sich im Pius-Hospital hoch spezialisierte Expertinnen und Experten mit modernster technischer Ausstattung für die medizinische und die pflegerische Betreuung der jährlich über 60 000 Patientinnen und Patienten ein.

Unsere zertifizierten Zentren garantieren eine optimale Behandlung und ermöglichen besonders die Versorgung von sehr komplexen und schweren Fällen. Neben dem Oldenburger Gefäßzentrum, dem Kompetenzzentrum für Schilddrüsen- und Nebenschilddrüsenchirurgie, dem Endometriosezentrum und dem EndoProthetikZentrum der Maximalversorgung stellen mehrere DKG-zertifizierte Organkrebszentren sowie das Onkologische Zentrum höchste Qualitätsstandards in der Krebsbehandlung sicher.

Als Arbeitgeber legen wir großen Wert auf ein kollegiales Miteinander, das auch im Sinne einer optimalen Patientenversorgung von Wertschätzung und gegenseitigem Respekt geprägt ist.

Good. Competent. Safe.

The Pius Hospital Oldenburg has 420 beds, 6 university teaching clinics, 10 regular clinics, plus further institutes and specialist departments. More than 1,250 people work here in the largest Catholic hospital in north-west Germany. Our motto "Good. Competent. Safe." expresses our ethical and economic principles, which are based on a holistic view of people and working together with our patients to aid healing and health. As the Pius Hospital is part of the medicine campus of the University of Oldenburg there are highly specialised experts and the most modern technical equipment available to treat and care for over 60,000 patients every year.

Our certified specialist centres guarantee optimal treatment and can deal with caring for particularly difficult and complex cases. As well as the Oldenburg vascular centre, there is a centre of competence for thyroid and parathyroid surgery, an endometriosis centre and the EndoProthetikZentrum for joint replacements and implants. And we have several DKG-certified centres for organ cancers and an oncological centre which guarantee highest quality and standards in the treatment of cancer.

As an employer we place great emphasis on teamwork and a friendly atmosphere. We believe it is also in the interests of our patients, if we treat them and each other with respect.



Pius-Hospital Oldenburg

Georgstraße 12, 26121 Oldenburg

Phone: +49 441 229-0, E-Mail: info@pius-hospital.de

Website: www.pius-hospital.de





Anwaltskanzlei Schwackenberg – Ihre Anwälte im Familien- und Erbrecht

Die Anwaltskanzlei Schwackenberg ist eine alteingesessene Kanzlei in Oldenburg mit einer Zweigstelle in Bremen. Die Anwälte der Kanzlei sind spezialisiert auf den Gebieten des Familien- und Erbrechts. Wir unterstützen und beraten Sie bei der Vorsorgeplanung und vertreten Sie im Falle eines Streites sowohl außergerichtlich als auch gerichtlich. Wir berücksichtigen alle Facetten Ihres Anliegens oder Problems und erarbeiten gemeinsam mit Ihnen eine interessengerechte Lösung. Durch Spezialisierung, ständige Fortbildung sowie eigene Veröffentlichungen und Vorträge verfügen wir über die Kompetenz bei der Vorsorgeplanung im Familienrecht und im Erbrecht. Gerade als Unternehmer ist es wichtig, Vorsorge zu treffen sowohl für den Todesfall als auch für den Fall einer Ehescheidung. Durch Eheverträge, Erbverträge, Testamente aber auch durch Übertragungsverträge zu Lebzeiten und eine gezielte Planung der Unternehmensnachfolge können Sie sowohl Ihr betriebliches als auch privates Vermögen schützen und für einen geordneten Übergang auf die nachfolgende Generation Sorge tragen. Auch für den Fall eines länger andauernden krankheitsbedingten Ausfalls kann durch eine den individuellen Verhältnissen angepasste Gestaltung einer Vorsorgevollmacht gute Vorkehrung getroffen werden.

Wir unterstützen Sie hierbei gern.

Schwackenberg Solicitors – Lawyers for family and inheritance law

Schwackenberg is a long-established firm of solicitors in Oldenburg with a further branch in Bremen. Our lawyers specialise in family and inheritance law. We can support and advise you with the planning of the transfer of your wealth to your heirs, and can represent you in a dispute – both in and out of court. We take all aspects of the matter into account and develop together with our clients a solution that is fair to all parties. Thanks to clear specialisation in wealth transfer planning and inheritance law, regular training, publications and lectures we are highly competent in our field. For business owners it is very important to ensure that their families are taken care of in case of your death, and that you are clear about what would happen in case of a divorce. Pre-nuptial contracts, contracts with heirs and contracts to transfer property before your death, as well as plans for who will own and manage the company when you retire can help to protect wealth – both private wealth and the value of business – and allow the transfer to the next generation to take place smoothly. A carefully planned power of attorney in case of a long illness which leaves you unable to run your business can also be a prudent measure.

We are happy to help you.



Anwaltskanzlei Schwackenberg

Schleusenstraße 25/26, 26135 Oldenburg

Phone: +49 441 92172-0, E-Mail: info@anwaltskanzlei-schwackenberg.de

Website: www.anwaltskanzlei-schwackenberg.de



SCHWACKENBERG

ANWALTSKANZLEI



Dennis Schieche – einer Ihrer persönlichen Ansprechpartner von Flyerheaven.de.
Dennis Schieche – one of your personal account managers at Flyerheaven.de.



Der Flyerheaven.de Empfang im Oldenburger Firmensitz
Welcome to Flyerheaven.de in Oldenburg

Flyerheaven.de – Ihre Online-Druckerei vor Ort

Seit 17 Jahren ist Flyerheaven.de als Oldenburger Online-Druck-Dienstleister Ihr professioneller Partner für Printprodukte nahezu aller Art – zum einen über ein umfangreiches und günstiges Shop-Sortiment, insbesondere mit europaweit einzigartig guten Preisen für Ihren Broschürendruck, zum anderen für Ihre ganz individuellen Druckanfragen.

Dass Flyerheaven.de Ihnen zertifizierte Druckqualität mit exzellentem Know-how liefert, versteht sich dabei von selbst. Von der Wahl des richtigen Papiers bis zur Perfektion mit Weiterverarbeitungsmöglichkeiten, wie z. B. Hochglanzkaschierung oder Prägung, begleitet Sie das Team von Flyerheaven.de dabei auf dem ganzen Weg. Ihrem Kontakt mit Flyerheaven.de sind dabei keine Grenzen gesetzt: per E-Mail, Hotline, Chat, Rückrufservice oder gerne persönlich vor Ort – ganz nach Ihren Wünschen.

Flyerheaven.de bietet Ihnen aber weitaus mehr: Vom Mailing mit personalisierten Druckerzeugnissen über das Design Ihrer Visitenkarte oder der Imagebroschüren nach Corporate Design Vorgaben bis zur Programmierung und Gestaltung Ihrer eigenen Homepage vereint Flyerheaven.de höchste Kompetenz in allen Bereichen. Fordern Sie uns – das Team von Flyerheaven.de freut sich auf Ihre Anfrage.

Flyerheaven.de – Your onsite online print shop

With its extensive, affordable shop range, and customised printing facility, Oldenburgbased online printing service, Flyerheaven.de, has been your professional partner for virtually all kinds of print products for 17 years especially with uniquely good prices throughout Europe for your brochure printing.

It goes without saying that Flyerheaven.de provides certified printing quality with excellent know-how. From selecting the right paper to refining it with further processing options, e. g. highgloss lamination or embossing, the team from Flyerheaven.de are there to assist you from start to finish. The options for contacting Flyerheaven.de are endless: by e-mail, hotline, chat, callback service or in person – whatever you prefer.

But Flyerheaven.de offers you much, much more: From mailing items with your own personalised print products, to designing your own business cards or promotional brochure in accordance with Corporate Design specifications, to programming and creating your own homepage, Flyerheaven.de pools together the highest skills and competencies in all areas. Ask us – the team at Flyerheaven.de looks forward to your request.



Flyerheaven GmbH & Co. KG

Gerhard-Stalling-Straße 40, 26135 Oldenburg
Phone: +49 441 2055610, E-Mail: info@flyerheaven.de
Website: www.flyerheaven.de


flyerheaven.de
printing solutions



Fachkräfte für Industrie und Handwerk

Wir sind der Spezialist für individuelle Personallösungen, mit Standorten in Oldenburg, Bremen und Köln bedienen wir mit mehr als 170 Experten und Fachkräften Industrie und Handwerk. Zu unseren Kunden gehören Anlagenbauer, Kraftwerksbetreiber, petrochemische Betriebe als auch Servicefirmen im On- und Offshore-Bereich. Sie vertrauen auf das Wissen, die Kompetenz und Fertigkeiten unserer Mitarbeiter. Je nach Anforderung sind unsere Fachkräfte für einige Wochen oder Monate in die Projekte unserer Auftraggeber eingebunden.

Unser zertifiziertes Schulungszentrum in Bremervörde bietet unseren Monteuren eine stetige Fortbildungsmöglichkeit in den verschiedenen fachlichen Bereichen. Zusätzlich schulen wir Mitarbeiter anderer Betriebe im Bereich der Flanschschulung mit zertifizierter Abnahme des international gültigen Zertifikates. Die Einhaltung höchster Sicherheitsstandards nach SCP und DIN 9001:2015, unsere schnelle Reaktionszeit auf Anfragen sowie die hochwertige Ausstattung unserer Monteure garantieren größte Kundenzufriedenheit. Wir sind Erlaubnisinhaber für Tätigkeiten in Kernkraftwerken nach § 15 der Strahlenschutzverordnung. Seit 20 Jahren etablieren wir uns als zuverlässiger Servicepartner bei unseren Kunden und sorgen hier für eine hochwertige Unterstützung in den Projekten. Für spezielle Projektanforderungen außerhalb der Überlassung bieten wir Ihnen ein großes Netzwerk von Freelancern an. Diese arbeiten professionell, projektbezogen und europaweit.

Actec – Industrieservice nach Maß

Qualified personnel for industry and technical trades

We are a specialist in providing individual personnel solutions for industrial and engineering companies. Our offices in Oldenburg, Bremen and Cologne employ more than 170 experts. Our customers include engineering firms, power plant operators, petrochemical companies and firms who provide services for on- and offshore energy companies. They trust our knowledge, competence and skills. We deploy qualified temporary personnel for a few weeks or months to help our clients carry out their projects.

We have a certified training centre in Bremervörde where our technicians can acquire or refresh skills in a wide range of areas. We also offer a certified qualification to agreed international standards which trains employees of other companies in flange technology. High customer satisfaction is guaranteed by adherence to the highest safety standards as defined by SCP and DIN 9001:2015, and by our quick response to enquiries. We have the certificate to provide personnel for working in atomic power stations according to paragraph 15 of the relevant German regulation (Strahlenschutzverordnung – StrlSchV).

Over the last 20 years we have established ourselves as reliable partners for our customers, and providers of high-quality personnel to ensure the success of their projects. We can also call on a large pool of freelancers who work highly professionally on project basis all over Europe.

Actec – Tailor-made for industry



actec GmbH

Gerhard-Stalling-Straße 66, 26135 Oldenburg
Phone: +49 441 999574-0, E-Mail: Oldenburg@actec.de
Website: www.actec.de





Oldenburg – Leben und Arbeiten im Einklang

Oldenburg ist eine moderne internationale Stadt im Grünen mit viel Tradition und Geschichte. Hier leben Menschen aus circa 140 Nationen. Mit ihrer hohen Wohn- und Lebensqualität bietet sie ideale Voraussetzungen zum Leben und Arbeiten. Im Oberzentrum der Region gibt es eine Vielzahl an Bildungs-, Freizeit- und Kulturangeboten. Eine attraktive Mischung aus Großstadtflair und Leben im Grünen prägt das urbane Stadtbild und macht Oldenburg zu einem ansprechenden Wohn- und Arbeitsort mit einem hohen Freizeit- und Erholungswert. Dies schätzen Arbeitgebende wie Arbeitnehmende.

Die Lebensqualität in Oldenburg wurde 2018 im Dynamikranking des Instituts der deutschen Wirtschaft (IW) sogar als die beste aller 71 kreisfreien deutschen Städte über 100.000 Einwohnerinnen und Einwohner eingestuft. Dabei konnte Oldenburg vor allem beim Ausbau der KiTa-Plätze für die Jüngsten, aber auch durch die niedrige Pro-Kopf-Verschuldung und eine weiterhin sinkende Kriminalitätsrate punkten. Darüber hinaus stieg die durchschnittliche Wohnfläche je Einwohnerinnen und Einwohner und auch die Zahl der ansässigen Ärzte nahm deutlich zu.

Verkehrsgünstige Anbindung

Mit der A 28 und A 29 ist die Universitätsstadt gleich über zwei Autobahnen zu erreichen. Der Hauptbahnhof verbindet Oldenburg per IC und ICE mit zahlreichen großen Städten. Öffentliche Verkehrsmittel wie Bus und Bahn sorgen für eine gute Zielanbindung. Und wer beruflich weit reisen muss: Der Airport Bremen liegt mit nur knapp 40 Kilometern quasi vor der eigenen Haustür. Ein Shuttleservice sorgt für eine noch bequemere Anbindung. Auch innerstädtisch ist die Verkehrsführung klug durchdacht und die City mit dem Fahrrad oder dem Auto gut zu erreichen.

Standortfaktor Familienfreundlichkeit

Oldenburg schafft den Spagat zwischen lebendigem wirtschaftlichem Zentrum der Metropolregion Nordwest und echtem Zuhause. Gerade Familien wissen dies zu schätzen. Auch in der Wirtschaft werden familienfreundliche Arbeitsbedingungen großgeschrieben. Die Stadt Oldenburg unterstützt Unternehmen beratend und finanziell, die eine betriebliche Kindertagesbetreuung einrichten möchten. In ganz Oldenburg stehen Eltern mehr als 120 Kindertagesstätten (Kindergärten, Krippen, Horte) zur Verfügung. Eine vielfältige und attraktive Schullandschaft, die vom Primarbereich in den Grund- und Förderschulen bis zur gymnasialen Oberstufe reicht, deckt das gesamte Spektrum an Schulformen ab. Dank der Hochschulen bleibt der Standort ein lebendiger Anziehungspunkt für junge Menschen. Unternehmen profitieren von diesem Potenzial an gut ausgebildeten und motivierten Fachkräften.

Oldenburg – live, work and relax

Oldenburg is a modern city surrounded by beautiful countryside. It has a long and distinguished history. People from over 140 countries live here. The city's high quality of life makes it a great place to live and work. As the capital of the region Oldenburg has a wide range of leisure, cultural and educational activities to offer. Its attractive mix of big-city flair and green spaces mean that living and working here is extremely pleasant. There are plenty of things to do and lots of ways to relax. Both employers and employees value what Oldenburg has to offer.

Living in Oldenburg is so good, that the German Economic Institute rated the city number one for quality of life among Germany's 71 major cities (more than 100,000 inhabitants). The large number of nursery school places for under three-year-olds, the low-level of private indebtedness and reductions in crime rate were important factors in this rating. The average number of square metres of living space per inhabitant and the high number of doctors also helped Oldenburg to be number one.



Well connected

Two motorways, the A28 and A29, link Oldenburg to Germany's excellent road network. Long-distance trains connect its main railway station to major towns and cities. Local buses and trains make it easy to get to the station here – and to your final destination. And if you need to travel further, Bremen airport is only 40 kilometres away and quick to get to via a shuttle-service. Intelligent traffic planning makes it easy to travel within the city by bike or car.

Families are welcome

Oldenburg manages to be both a vibrant centre for business in the metropolitan region and a real home. Families love living here. Our family-friendly business policy includes advice and financial support for companies who open their own child-care facilities. Parents can choose from over 120 crèches, kindergartens and after-school



Familienfreundlichkeit im Unternehmen ist preiswürdig

Seit 2007 ehrt die Stadt familienfreundliche Betriebe und Institutionen mit einem eigenen Preis: dem OLLY. Damit prämiert sie die Leistungen Oldenburger Arbeitgeberinnen und Arbeitgeber, die mit vorbildlichen, individuellen Gesamtkonzepten zum Thema „Vereinbarkeit von Beruf und Familie“ überzeugen.

Einkaufsvergnügen

Für Shoppingfans ist Oldenburg seit Jahrzehnten eine gute Adresse. Mit über 1.000 größtenteils inhabergeführten Läden und Einzelhandelsbetrieben sowie einem innerstädtischen Einkaufszentrum zählt Oldenburg zu den attraktiven Shoppingzielen in Niedersachsen. Große Auswahl und kurze Wege versprechen eine erfolgreiche Shoppingtour in Oldenburg. Hier können Sie in einer der größten zusammenhängenden Fußgängerzonen Deutschlands nach Herzenslust und ausgiebig einkaufen gehen. Auch außerhalb der Fußgängerzone bereichern attraktive Einkaufszentren und Geschäfte das Oldenburger Angebot. Der öffentliche Personennahverkehr und ausreichend Parkplätze zentral und dezentral verbinden die beiden Lagen auf angenehme Art und Weise miteinander. Auch für die kostenfreie digitale Anbindung ist gesorgt: Unter dem Namen „OL-WLAN“ bietet die Stadt Oldenburg an verschiedenen öffentlichen Plätzen in der Innenstadt einen kostenfreien WLAN-Zugang an, der durch die Kooperation mit der Verkehr und Wasser GmbH auch in den Linienbussen weitergenutzt werden kann.

Arbeit, Erholung und Genuss

Als lebensfrohe und internationale Großstadt präsentiert sich Oldenburg mit zahlreichen Veranstaltungen, die Gäste aus nah und fern anlocken. Einheimische und Gäste freuen sich jedes Jahr wieder auf das Stadtfest, den Kramermarkt, den Kultursommer, das Internationale Filmfest, die Kinder- und Jugendbuchmesse „KIBUM“ oder

centres for children of all ages. There is also a wide range of schools, from primary schools through special-needs schools up to grammar schools. The university and polytechnic attract young people from Germany, Europe and beyond. Businesses benefit from large numbers of well-qualified and highly-motivated graduates looking for employment.

Prize for family-friendly firms

Our emphasis on helping families is demonstrated by a prize that was launched in 2007. The OLLY is awarded to employers in Oldenburg who develop and implement new individual concepts, which help people to combine work with family life.

Shops, shops, shops!

Oldenburg is one of Lower Saxony's best-known and most popular shopping destinations. There are over 1,000 shops here, most of which are still family-owned and run. We also have a large mall in the city centre. The wide choice and short walking distances in one of Germany's largest car-free shopping districts make it easy to find what you are looking for. Away from the city centre there are plenty of opportunities to shop, including a number of malls. Public transport and sufficient parking spaces make it easy to get where you want to go. And you can stay online while you are travelling thanks to OL-WLAN WiFi. The connection is free and available on the city's buses and various public spaces in the city centre.

Work, relax, enjoy

Our event diary is packed with attractions for visitors of all ages and from all around the world. Annual highlights include the famous Kramer Fair, the summer culture programme, our international film festival, a book fair for children and teenagers and the famous Lamberti Christmas market. There are plenty of



den weihnachtlichen „Lamberti-Markt“ – um nur einige der Highlights zu nennen. Zahlreiche Cafés, Bars, Kneipen und Restaurants laden zu einem gastronomischen Besuch Oldenburgs ein. Hier können Sie sich hervorragend während oder nach der Shoppingtour oder als Einstieg in einen erlebnisreichen Kultur-Abend erholen und einstimmen. Oldenburg ist das Zentrum des Kulturschaffens in der Region. Zahlreiche Museen und Ausstellungshäuser, mehrere Theater, darunter Norddeutschlands erfolgreichstes Privattheater, das Figurentheater „Theater Laboratorium“, und das siebenspartige Oldenburgische Staatstheater, verbinden Tradition mit modernem Geist.

Und wie sieht es beim Thema Sport aus? Verkehrsmittel Nummer eins der Oldenburger ist das Fahrrad. In Oldenburg ist man schnell im Grünen, sowohl im Stadtkern als auch in den Randlagen. Gut ausgebaute Radwege wie die 100 Kilometer lange „Route um Oldenburg“ laden ein, Stadt und Umgebung auf zwei Rädern zu erkunden. Der ADFC-Fahrradklima-Test bescheinigt Oldenburg Jahr für Jahr gute Bedingungen für Radfahrerinnen und Radfahrer und immer einen der vorderen Plätze. Auf der Hunte können Sie im Kanu durch das Oldenburger Land schippern. Sportinteressierte genießen den Hexenkessel der EWE ARENA, wenn die Bundesliga-Teams der EWE-Baskets oder die Handball-Damen des VfL Oldenburg spielen.

„Oldenburg bietet eine attraktive Mischung aus Großstadtflair und Leben im Grünen.“

Fachdienstleiterin Giuseppina Giordano



“Oldenburg offers an attractive combination of big-city flair and plenty of green spaces.”

Business Development Manager Giuseppina Giordano

cafés, bars and pubs and restaurants to choose from. You can take a break from a shopping trip, relax in the afternoon sun or round off an evening in the theatre. Oldenburg is the cultural centre of the region. There are museums, art galleries and several theatres – including Northern Germany’s most successful privately-run theatre, the Theater Laboratorium. The Oldenburg State Theatre stages everything from experimental dance through to full-scale operas. Its roots go back to the times when the city was capital of an independent Grand Duchy.

There is also plenty of sport in Oldenburg. Cycling is the easiest and most popular way of getting from A to B, both in the city centre and the suburbs. There is an excellent network of cycle-paths. And the 100 kilometres “Route around Oldenburg” is just one opportunity to explore the surroundings. The German cycling club ADFC ranks towns and cities each year according to their bike-friendliness, and Oldenburg is always near the top. You can also enjoy canoeing down the River Hunte. And if you want to watch high-quality sport, go to the EWE ARENA where both our men’s basketball team and women’s handball team, the EWE Baskets and VfL Oldenburg, play in Germany’s highest leagues.



Weser-Ems-Hallen Oldenburg – Flexible Raumkonzepte für 10 oder 10 000 Gäste

Am Wochenende Doppeloxer, wenige Tage später Rebounds und Dunkings. Das Programm der EWE ARENA ist abwechslungsreich, die Logistik dahinter anspruchsvoll. Für den Agravis Cup, dem etablierten Reit- und Springturnier, wird tonnenweise Sand in die Arena gefahren. Tage später dribbeln die EWE Baskets Oldenburg auf ihrem gewohnten Parkett. Die EWE ARENA ist Bestandteil der Weser-Ems-Hallen, dem markanten Veranstaltungskomplex inmitten der Oldenburger Innenstadt, bestehend aus vier multifunktionalen Hallen: der **Kleinen EWE ARENA**, der **Großen EWE ARENA**, der **Messehalle** sowie der **Kongresshalle**, an die sich wiederum die **Festsäle** sowie sechs Seminar- und Konferenzräume anschließen. 13 000 m² Hallenfläche bieten mit flexiblen Raumkonzepten ideale Voraussetzungen für Veranstaltungen aller Art. Ob für 10 oder 10 000 Gäste. Hinter den Kulissen sorgt ein erfahrenes Team aus Eventorganisation, Technik und Catering für reibungslose Abläufe und genussvolle Momente. Stars wie Gregory Porter oder Luke Mockridge geben sich hier die Klinke in die Hand. „White Christmas“ hat sich zu Europas größter Weihnachtsshow aufgeschwungen. Und auch das Fernsehen kommt nach Oldenburg. Florian Silbereisens Schlager-Countdown 2017 sahen 5,7 Millionen TV-Zuschauer.

Weiterer Pluspunkt: die verkehrstechnische Anbindung. Die Autobahnen A 28 und A 29 sind in unmittelbarer Nähe. Das Freigelände bietet Platz für mehr als 3000 Pkws. Und auch der Hauptbahnhof ist in nur wenigen Gehminuten erreichbar.

Weser-Ems-Hallen Oldenburg – Flexible spaces for 10 to 10,000 guests

Show-jumping on Saturday, slam-dunking on Wednesday. The programme of events at the EWE ARENA is extremely varied, and this requires precise and reliable logistics. The established equestrian event, the Agravis Cup, requires tons of sand to be transported into the arena. A few days later the EWE Baskets Oldenburg expect their basketball court to be in perfect condition. The EWE ARENA is part of the Weser-Ems-Hallen, the exhibition centre in the centre of Oldenburg. The complex comprises four flexible halls: the **Small EWE ARENA**, the **Large EWE ARENA**, the **Exhibition Hall** and the **Congress Hall**. Next to the Congress Hall there are the **banquet halls** and six seminar and conference rooms. The complex offers a total of 13,000 m² of space, which can be adapted for meetings and events for any number of people from 10 to 10,000 guests. Behind the scenes our experienced team of event managers, technicians and catering staff make sure that everything works smoothly and you can relax and enjoy your event. Stars such as Gregory Porter and the german comedian Luke Mockridge are performing here. „White Christmas“ has established itself as one of Europe's biggest Christmas shows. National television events recorded here. A music show starring Florian Silbereisen attracted 5.7 million viewers in 2017.

Oldenburg is very easy to get to. The A28 and A29 motorways go directly past the town. We have parking spaces for 3000 cars. Or you can take the train and walk here from the station in just a few minutes.

Weser-Ems Halle Oldenburg GmbH & Co. KG

Europaplatz 12, 26123 Oldenburg

Phone: +49 441 8003-0, E-Mail: info@weser-ems-hallen.de

Website: www.weser-ems-hallen.de

Facebook www.facebook.com/weseremshallen



**WESER
EMS
HALLEN
OLDENBURG**



Impressum | Imprint

Verlag | Publisher

Kommunikation & Wirtschaft GmbH
Baumschulenweg 28, 26127 Oldenburg
Tel. +49 441 9353-0
info@kuw.de
www.kuw.de

Anzeigenverkauf | Sales manager for adverts

Kommunikation & Wirtschaft GmbH
(Ralf Niemeyer, Axel Weber, Thomas Wester)

Übersetzung | Translation

textunion.net
Alexander von Fintel
Wilhelmshaven

Herausgegeben in Zusammenarbeit mit | Published in cooperation with



Der Oberbürgermeister
Amt für Wirtschaftsförderung
Industriestraße 1 c, 26121 Oldenburg
Tel. +49 441 235-2350
wirtschaftsfoerderung@stadt-oldenburg.de
www.wirtschaftsfoerderung-oldenburg.de

Verantwortliche Redakteurin | Executive editor

Giuseppina Giordano, Stadt Oldenburg

Druck | Printing

flyerheaven.de, Oldenburg

Datum | Date

10/2019, Oldenburg

Layout und Herstellung | Layout and production

Kommunikation & Wirtschaft GmbH
(Gisela Müller, Ilka Sievers, Tim Rost)



Diese Broschüre wurde auf Recyclingpapier gedruckt und besteht zu 100 Prozent aus Altpapier.







This brochure has been printed on environmentally-friendly 100%-recycled paper.

Fotos | Photos (Seite | Page: Autor | Author)

3: Thorsten Ritzmann (oben links | top left), Stadt Oldenburg (oben rechts | top right), © dusanpetkovic1 – stock.adobe.com (mitte links | middle left), Stephan Meyer-Bergfeld (mitte rechts | middle right), Peter Duddek (unten links | bottom left), Gisela Müller (unten rechts | bottom right) · 5: Hauke-Christian Dittrich · 12: Thorsten Ritzmann · 14: © Emantas Buzas – stock.adobe.com · 15: © Kzenon – stock.adobe.com · 16: Peter Duddek · 17: Bonnie Bartusch · 24: Stadt Oldenburg · 25: Bonnie Bartusch · 32: © dusanpetkovic1 – stock.adobe.com · 33: Thorsten Helmerichs · 34 (oben | top): Mohssen Assanimoghaddam · 34 (unten | bottom): Hauke-Christian Dittrich · 35 (oben | top): Mohssen Assanimoghaddam · 35 (unten | bottom): OTM/Schwarzseher GmbH · 42: Carl von Ossietzky Universität Oldenburg · 44: Carl von Ossietzky Universität Oldenburg · 45: Jade Hochschule/ Bonnie Bartusch · 46: Jade Hochschule/Bonnie Bartusch · 52: Peter Duddek · 53 (oben | top): Tim Rost · 53 (mitte | middle): Hauke-Christian Dittrich · 58: Gisela Müller · 59: © me_tra – stock.adobe.com · 60: Verena Brandt (OTM) · 61 (oben | top): Verena Brandt (OTM) · 61 (unten | bottom): Bonnie Bartusch

Sind Sie wirklich glücklich mit Ihrer Werbeagentur?

Finden Sie es hier sofort heraus – mit dem Psychomotorik-Test von Feinrot.

Konzentrieren Sie sich  bitte auf diesen Text.
Dadurch können Sie  unterbewusste Enttäuschung
bezüglich der Performance  Ihrer aktuellen Agentur
genau jetzt  an einem
leichten Schütteln  Ihres Kopfes
erkennen. 

Auswertung:

Gut, dass Sie teilgenommen haben! Denn was bisher – weitgehend unbemerkt – in Ihrem Unterbewusstsein verborgen war, ist nun offensichtlich: Sie zeigen erste Anzeichen einer emotionalen Störung im Vertrauensverhältnis zu Ihrer Werbeagentur, was unbehandelt rasch zu allgemeiner Verstimmung, Marketingphobie und unternehmerischer Antriebsschwäche führen kann.

Unsere Empfehlung daher: Sprechen Sie möglichst bald mit einem Experten für euphorisierende Markenkommunikation. Und da wir uns ja jetzt bereits kennengelernt haben, ist es doch sicher das Klügste, Sie melden sich direkt bei uns, nicht wahr? Wir freuen uns auf Ihr Kopfnicken.