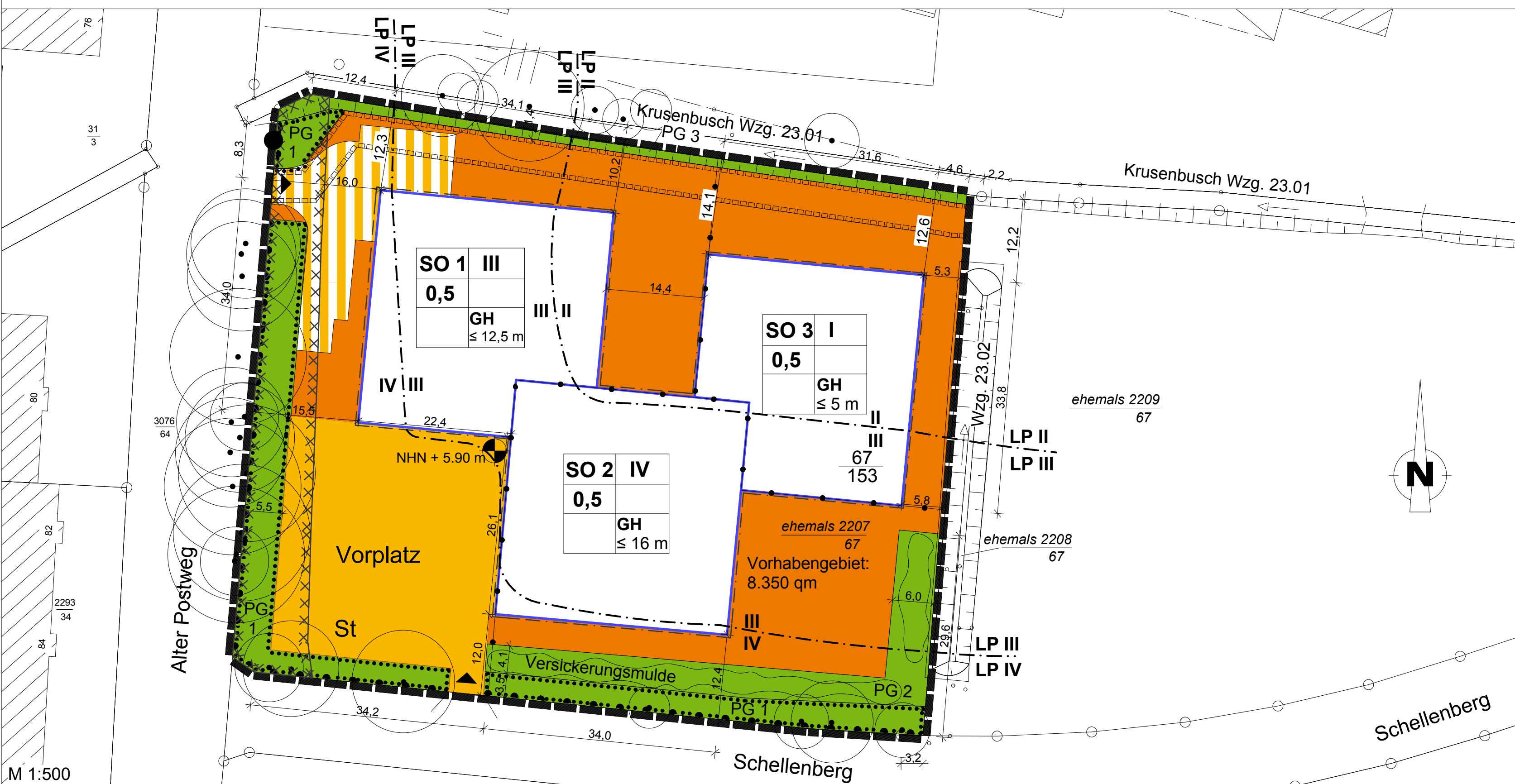


TEIL A



PLANZEICHENERKLÄRUNG

- Legend for Teil A plan symbols: Grenz des räumlichen Geltungsbereiches, Baugrenze, Sondergebiet Klinik, etc.

KENNEICHUNGEN

- Legend for Kennzeichnungen: LP I, LP II, LP III, LP IV, Böschung, etc.

DARSTELLUNGEN

- Legend for Darstellungen: Auf Grund des § 1 Abs. 3 und des § 10 des Baugesetzbuches (BauGB) i. V. m. § 10 und 58 des Niedersächsischen Kommunalverfassungsgesetzes (NKiMVG)...

B - Vorhabenbeschreibung

Projektbeschreibung: In dem im vorhabenbezogenen Bebauungsplan beschriebenen Gebäude soll eine Klinik zur Rehabilitationsbehandlung von Menschen mit Suchterkrankungen betrieben werden...

Administrative information including LGLN logo, project details, and contact information for the planning authority.

TEIL B - LAGEPLAN



PLANZEICHENERKLÄRUNG

- Legend for Teil B plan symbols: Gebäude, Gebäude 2, BA, GH, etc.

KENNEICHUNGEN

- Legend for Kennzeichnungen: § 1, § 2, § 3, § 4, § 5, § 6, § 7

DARSTELLUNGEN

- Legend for Darstellungen: Auf Grund des § 1 Abs. 3 und des § 10 des Baugesetzbuches (BauGB) i. V. m. § 10 und 58 des Niedersächsischen Kommunalverfassungsgesetzes (NKiMVG)...

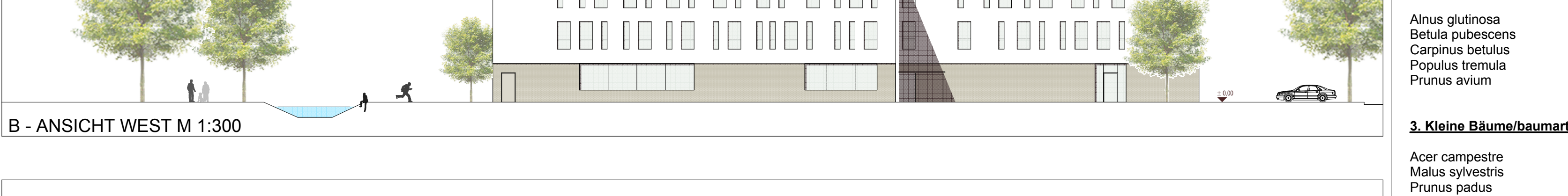
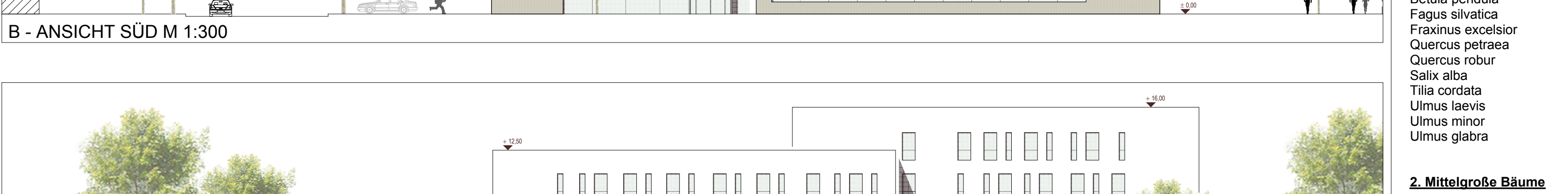


Table with 3 columns: Botanischer Name, Deutscher Name, and bes. Ansprüche. Lists various plants like Acer platanoides, Betula pendula, etc.

ANLAGE 1: Gehölzliste

Table with 3 columns: Standortgerechte, heimische Gehölze, Botanischer Name, Deutscher Name, and bes. Ansprüche. Lists plants suitable for the site.

Beschreibung der Organisation des Hauses

Erdergeschoss: Küchenbereich und Speiseraum mit Nebenräumen, ausschließlich zur Versorgung der Patienten und Mitarbeiter. Cafeteria mit Nebenräumen, ausschließlich für Patienten, Mitarbeiter und Besucher (nicht öffentlich)...

Organisation im Außenbereich

Erleuchtung/Haupteingang, Zugang über Straße „Schellenberg“. Patienten- und Taxifahrt (nur zum Ein- und Aussteigen, kein Wartebereich). Stellplätze: Anzahl gem. NBauO § 47 Pkt. 7.3 und RdErl. d. MS v. 19.12.2008 = Krankenanstalten von überörtlicher Bedeutung = 1 Estpl. je 3 bis 4 Betten = Durchschritt 3,5 Estpl./Bett...

HINWEISE

- 1. Baugesetzbuch (BauGB) in der Fassung der Bekanntmachung vom 23. September 2004 (BGBl. I S. 2414) - zuletzt geändert durch Art. 1 des Gesetzes vom 15. Juli 2014 (BGBl. I S. 954).

STADT OLDENBURG (Oldb)

City information for Stadt Oldenburg (Oldb), including contact for the Mayor's Office (Amt 40 - Fachdienst Stadtentwicklung und Bauleitplanung) and a map showing the project location.