

Lärmschutzwall, Höhe 3.0 m, Basisbreite ca. 12.0 m, Bepflanzung mit standortgerechten, einheimischen Gehölzen wie z.B.: Feldahorn, Eberesche, Haselnuß, Hartriegel, Pfaffenhütchen, Sanddorn, Heckenrose, Schlehe, Weißdorn usw

Rasenspielfelder ohne Drainage bzw. Ableitung des Oberflächenwassers. Großflächige Versickerung der Niederschläge.

Erhalt der gewachsenen dörflichen Strukturen: Ehemalige Hofflächen (z.T. Denkmalschutz) Gärten, Altbaumbestand

Alleebaum pflanzung an der Elsflether Straße. Baumart: Eiche Pflanzgröße: 14-16 cm StU

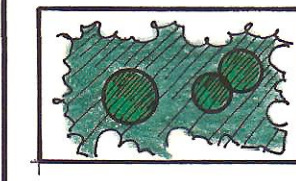
Festplatz und Bedarfsparkplatz, Befestigung als Schotterrasenfläche, Ansaat mit Magerrasensaatgut.

Parkplatz-Befestigung mit wassergebundener Decke, alternativ Betonsteinpflaster mit Rasenfugen (Fugenanteil mind. 30%). Begrünung mit einheimischen Gehölzen. Bäume: Feldahorn, Hochstämme, Pflanzgröße: 14-16 cm StU.

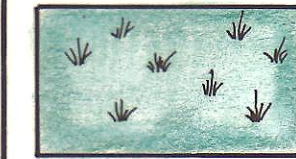
Lärmschutzwand, Höhe 3.0, Ausführung mit bepflanzbaren Betonelementen wie z.B. Kronimus "Florakron" oder Lusit "Florwall". Bepflanzung mit Kriechmispel, Wilder Wein, Efeu (Schattenseite), Kriechspindelbaum, Immergrün, heimische Trockenstauden.

Lärmschutzwand, Höhe 3.0 m, Basisbreite ca. 12.0 m, Bepflanzung mit standortgerechten, einheimischen Gehölzen wie z.B.: Feldahorn, Eberesche, Haselnuß, Hartriegel, Pfaffenhütchen, Sanddorn, Heckenrose, Schlehe, Weißdorn usw

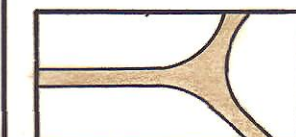
Baumpflanzung im Straßenraum der Rennplatzstraße. Baumart: Eiche Pflanzgröße: 14-16 cm StU



Gehölzpflanzung mit standortgerechten einheimischen Arten wie z. B.: Eiche, Buche, Eberesche, Feldahorn, Holunder, Hartriegel, Haselnuß, Pfaffenhütchen, Kreuzdorn, Weißdorn, Schlehe, Schneeball, Wildrose, Brombeere, usw. Pflanzweite: 1.5 x 1.0 m Pflanzgröße: leichte Heister bzw. 2 x v. Sträucher Einzelne Bäume als Stammbüsche 14-16 cm StU eingestreut.



Wildkrautflächen, Ausmagerung durch anfänglich häufigere Mahd und Abtransport des Mähgutes. Später nur sporadische Mahd nach Bedarf.



Wanderwege, Breite ca. 2.50 m, wassergebundene Wegedecke, ohne Randeinfassung.

LEGENDE

STADT OLDENBURG (OLDB) DER OBERSTADTDIREKTOR GRÜNFLÄCHENAMT

AZ.: 6711 40 61 GRÜNORDNUNGSPLAN ZUM BEBAUUNGSPLAN N-565 (SPORTPARK DORNSTEDT)

BEARBEITET: BLOHM	DATUM: 12. 92	AMTSLEITER: <i>[Signature]</i>	DATUM: 26.2.93
GEZEICHNET: MEYER	DATUM: 12. 92	DEZERNENT: <i>[Signature]</i>	DATUM: 26.01.93

RATSBESCHLUSS 15.3.93 HAT VORGELEGEN BEZ. REG. WESER-EMS

Ohmstede

Hat vorgelegen 21.6.93 Bez.-Reg. Weser-Ems

Im Auftrage *[Signature]*