

Herzlich Willkommen zur  
5. Sitzung  
des Gestaltungsbeirates Oldenburg  
am 06.06.2016





# Tagesordnung

1. Begrüßung
2. Beratung von Bauprojekten
  - Wohn- und Geschäftshaus Mottenstraße
  - Wohnbebauung am Küstenkanal/Hundsmühler Straße
  - Bericht aus dem Workshop Alter Stadthafen - Südseite
3. Rückfragen aus dem Publikum





# TOP 1

## Begrüßung





# TOP 2

## Beratung von Bauprojekten





# Workshop

## Alter Stadthafen - Südseite



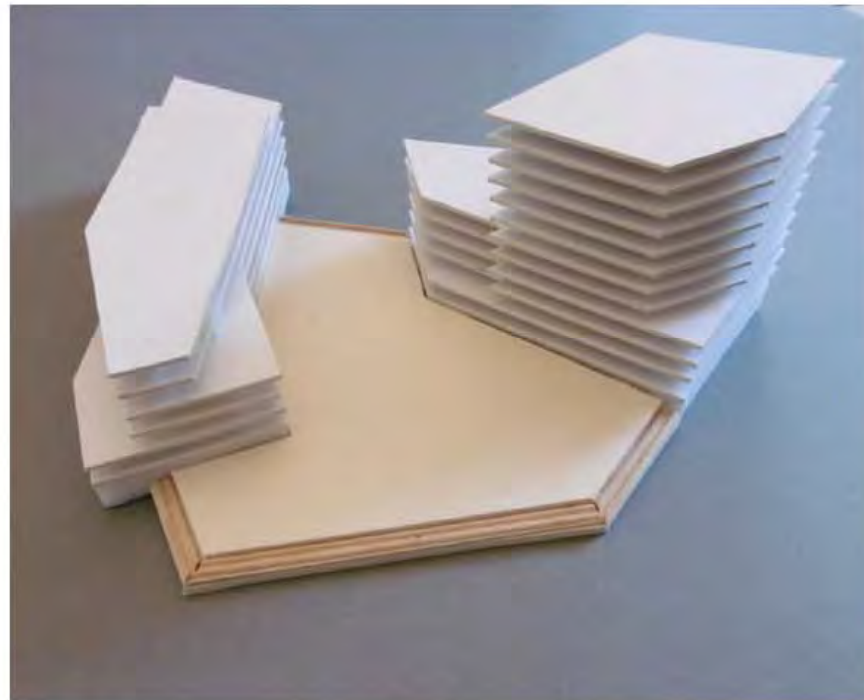


# Präsentation Onnen/HS-Architekten



# S t a d t h a f e n      S ü d      O l d e n b u r g

Städtebaulicher Entwurf



HS-ARCHITEKTEN







Luftaufnahme  
Bestand





FOTO  
Standort: Amalienbrücke



FOTO  
Standort: nahe Eisenbahnbrücke - Blickrichtung auf Rheinumschlag



FOTO  
Blick von der Doktorsklappe gen Osten



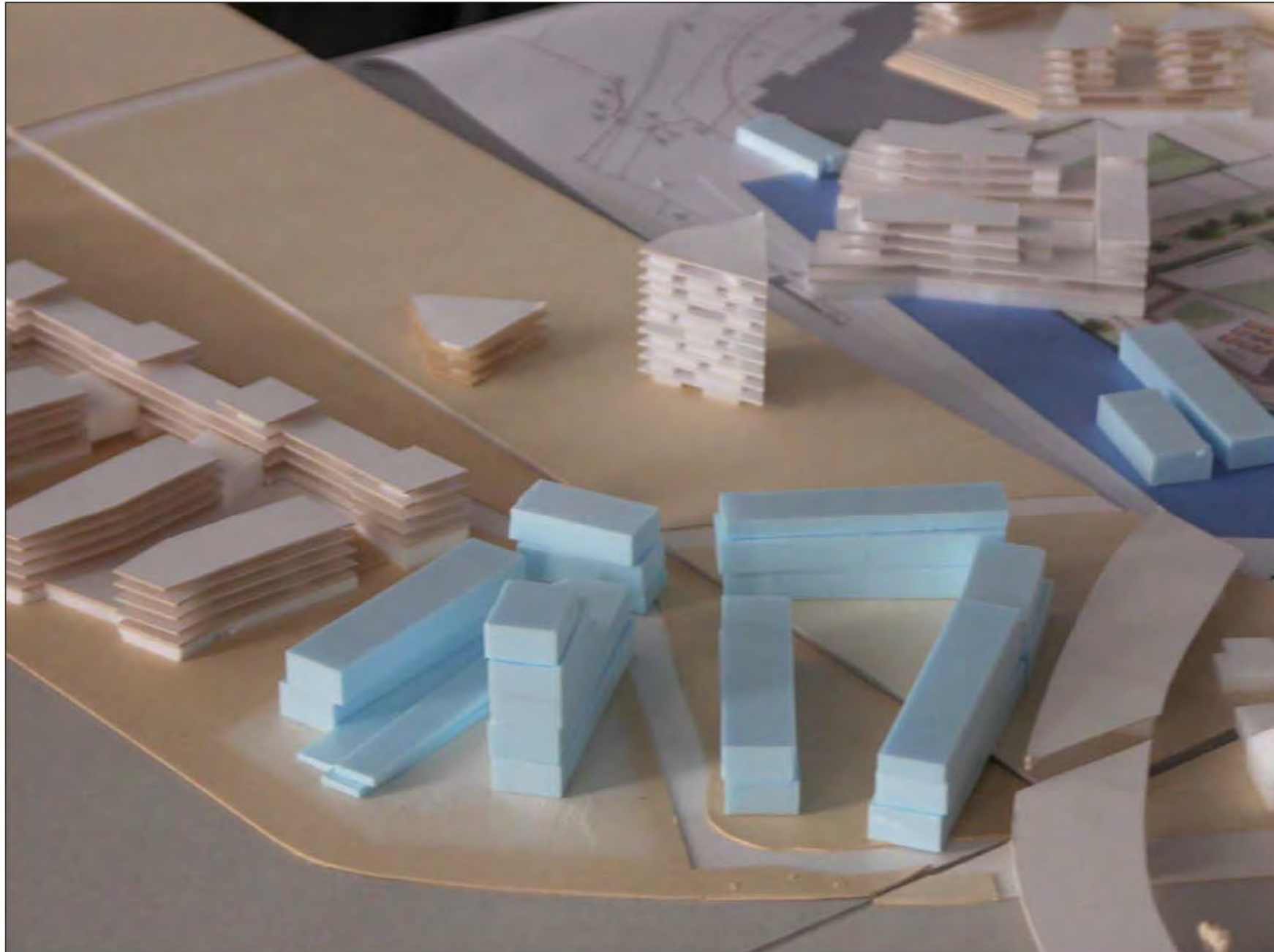


FOTO  
Standort: Südufer



FOTO  
Standort Amalienbrücke





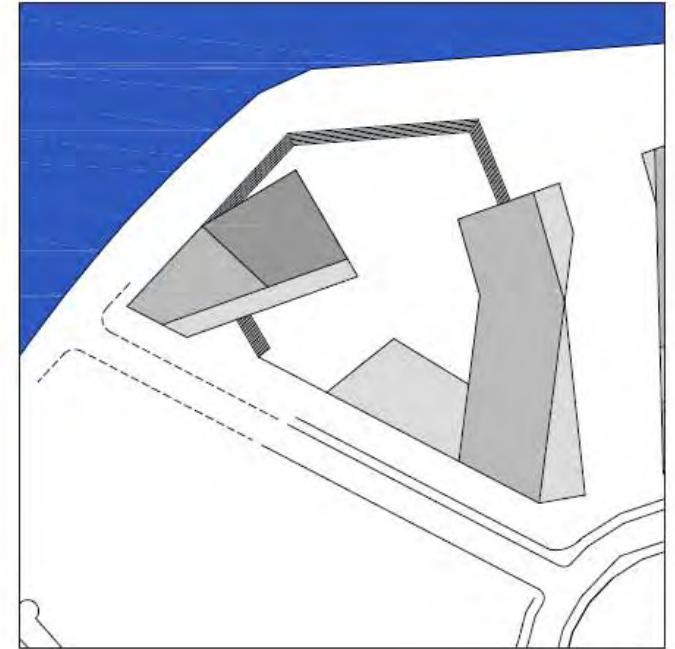
Ergebniss Workshop 11.05.2016



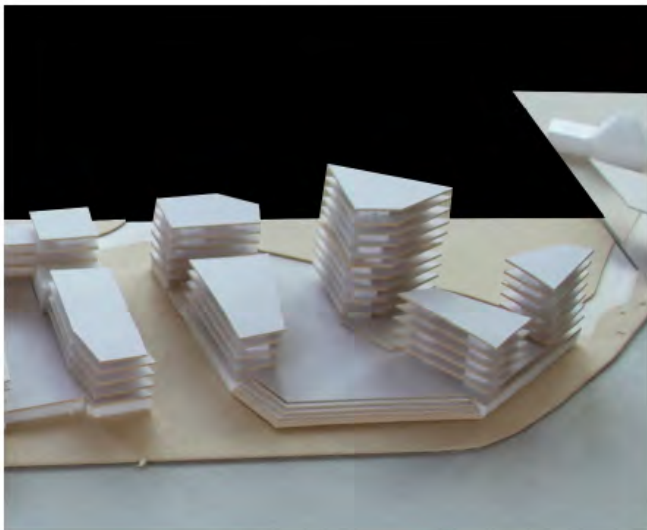
Arbeitsstand  
15.04.16



Arbeitsstand Workshop:  
11.05.16



Arbeitsstand:  
25.05.16

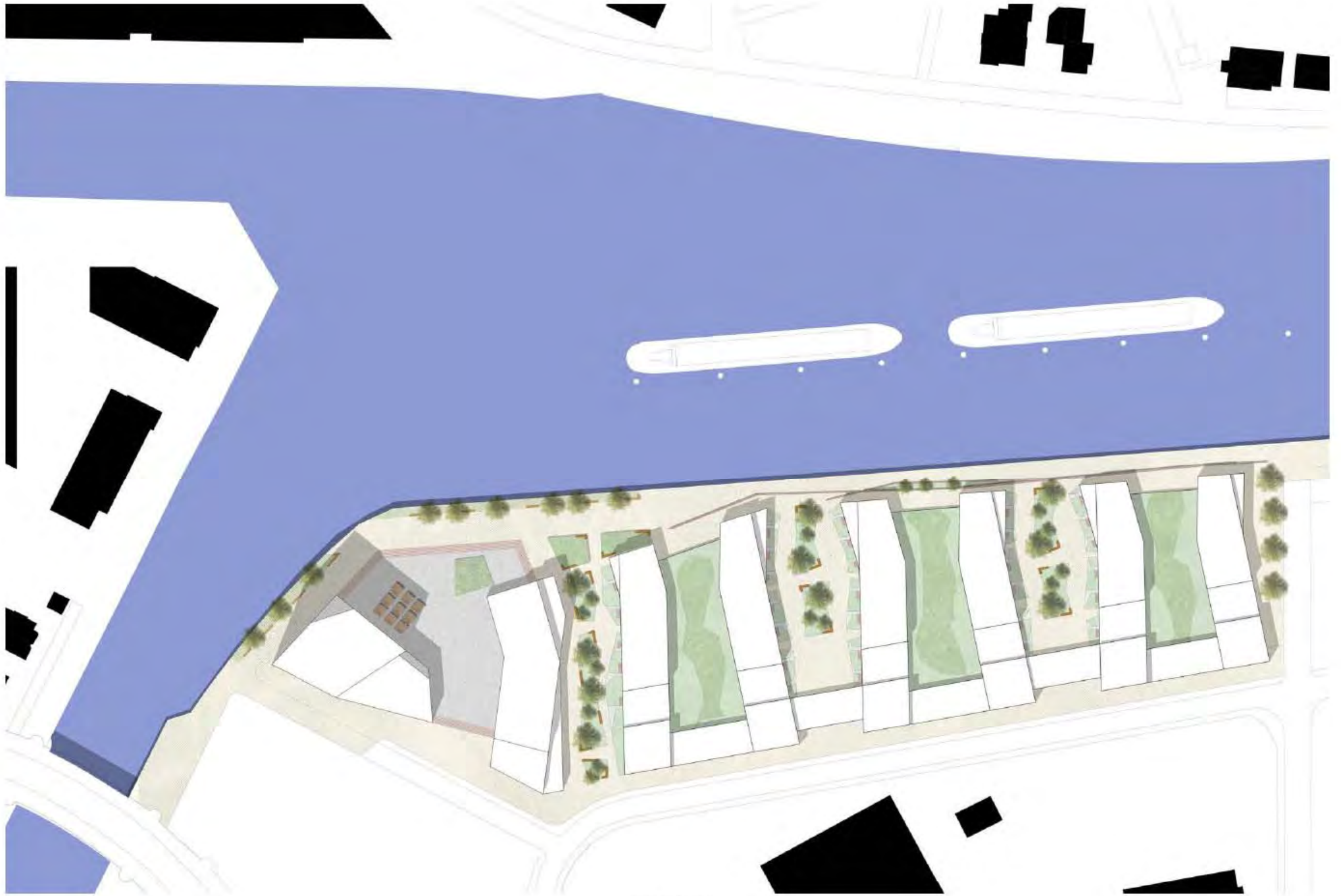


Entwurfsprozess





Lageplan



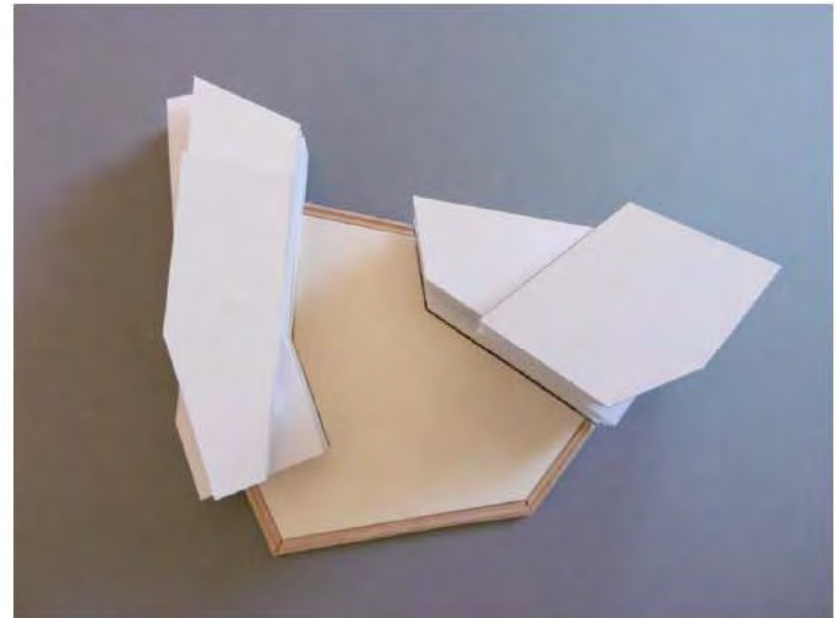
Lageplan 1:1000





Lageplan zoom 1:500



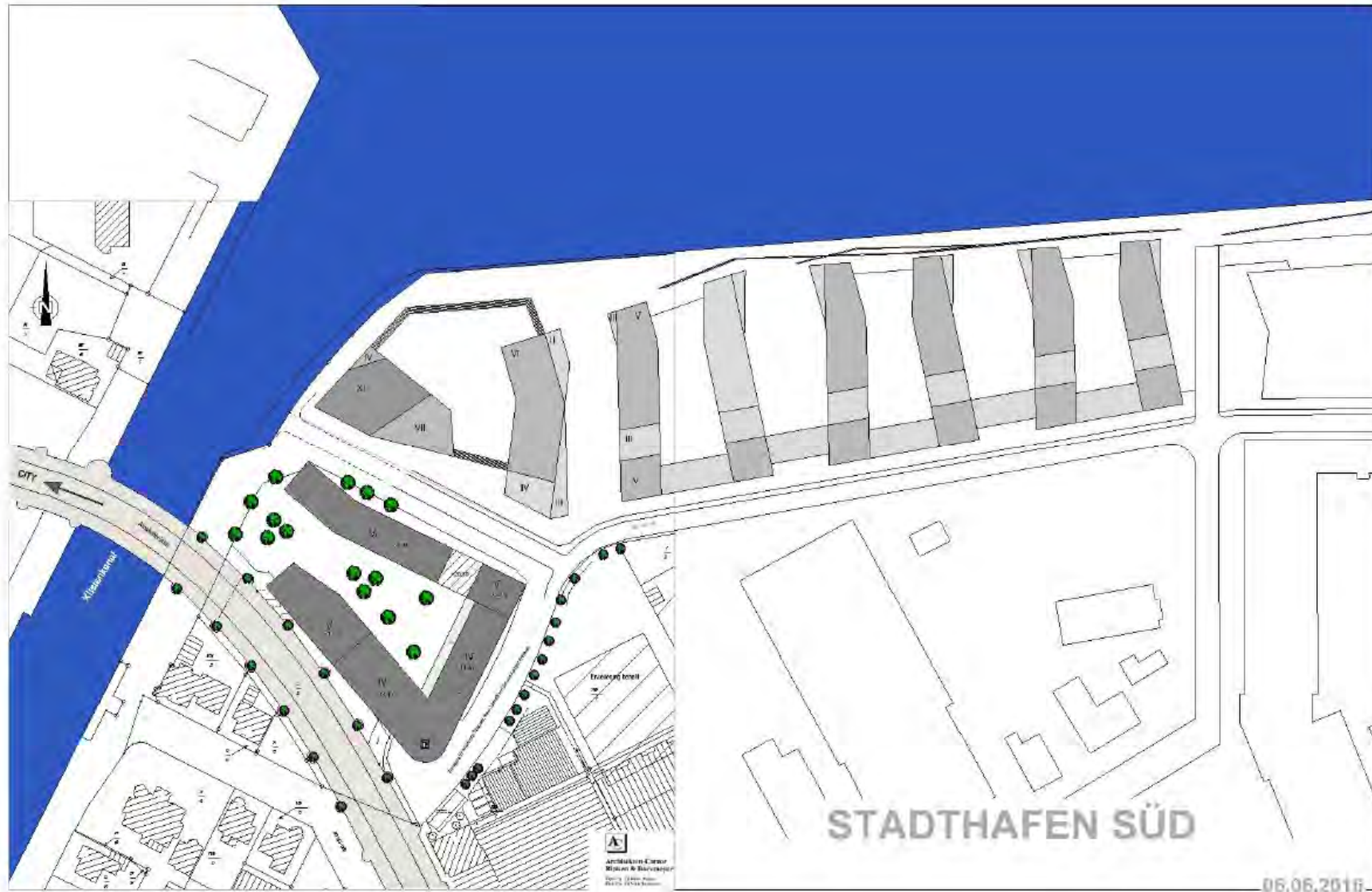






# Präsentation Rabe/Ripken & Backmeyer





WOHNQUARTIER "AMALIE"





WOHNQUARTIER "AMALIE"





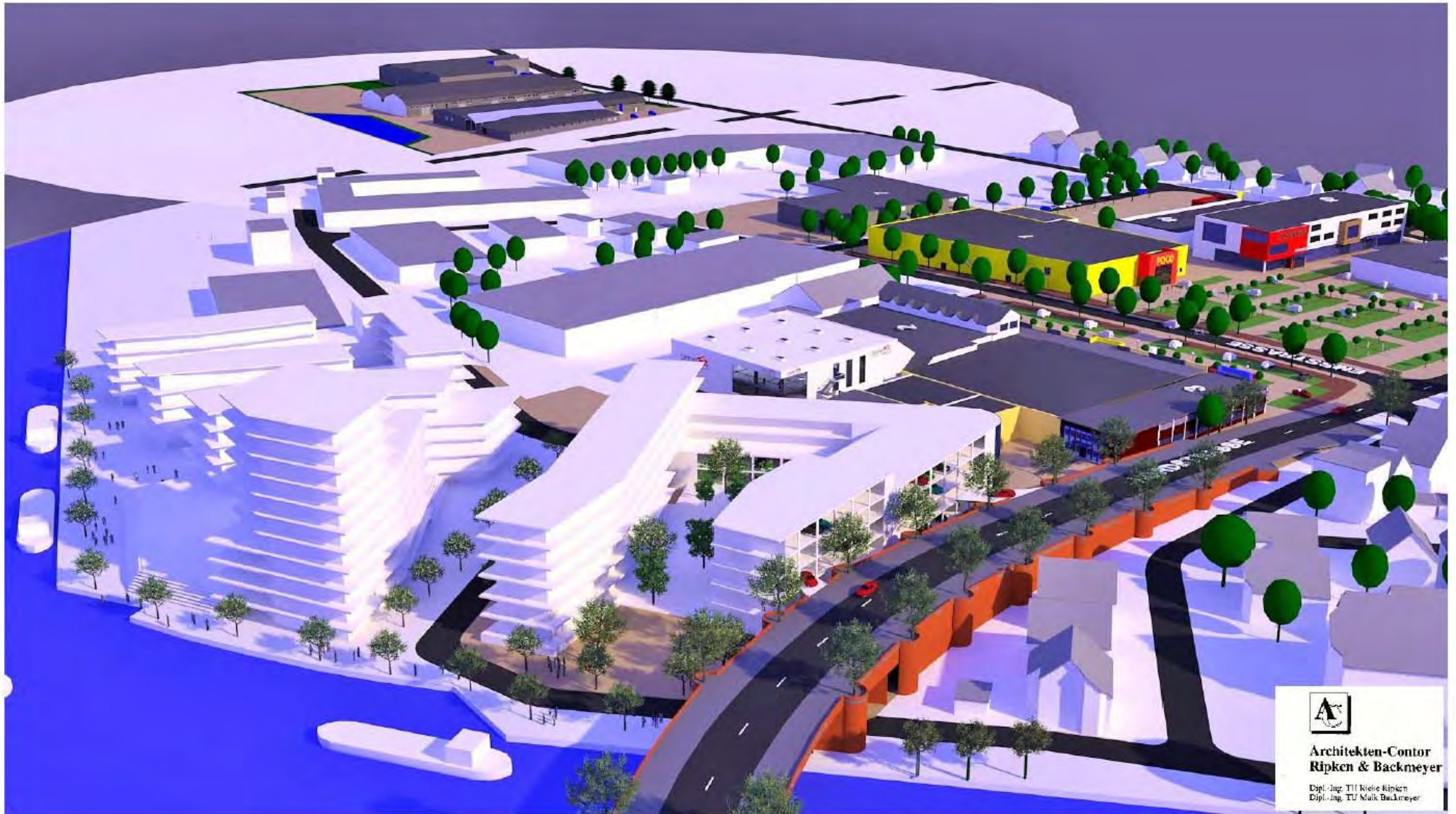
WOHNQUARTIER "AMALIE"





WOHNQUARTIER "AMALIE"



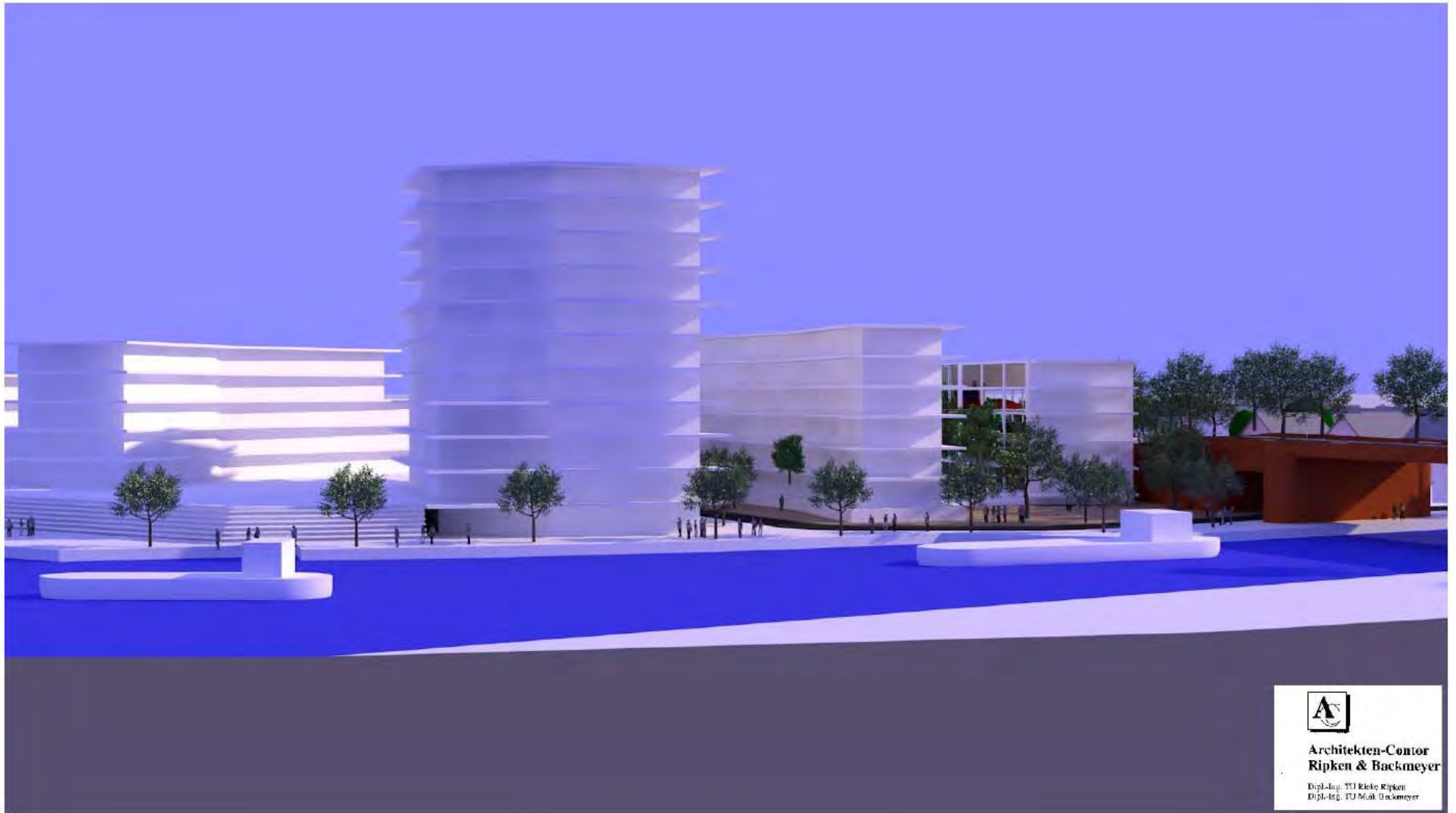


WOHNQUARTIER "AMALIE"



WOHNQUARTIER "AMALIE"





**Architekten-Centor  
Ripken & Backmeyer**

Dipl.-Ing. UJ Kleke Ripken  
Dipl.-Ing. TU Mal. Backmeyer

WOHNQUARTIER "AMALIE"





WOHNQUARTIER "AMALIE"



**Architekten-Contor  
Ripken & Backmeyer**

Dipl.-Ing. TU Kiele Ripken  
Dipl.-Ing. TU Minsk Backmeyer

WOHNQUARTIER "AMALIE"





**Architekten-Cantor  
Ripken & Backmeyer**

Dipl.-Ing. TU Rieze Ripken  
Dipl.-Ing. TU Munk Backmeyer





# Wohn- und Geschäftshaus Mottenstraße



# Wohn-und Geschäftshaus Mottenstraße

Mottenstraße Oldenburg



# Wohn-und Geschäftshaus Mottenstraße

Mottenstraße Oldenburg // Lage und Umgebung



Roonstraße 1  
26122 Oldenburg  
T: +49 (0)441 3901910  
F: +49 (0)441 39019111  
www.9grad.net

**neun grad**  
architektur





# Wohn-und Geschäftshaus Mottenstraße

Mottenstraße Oldenburg // Bestandsaufnahme der Mottenstraße



1



2



3



4



5



6



7

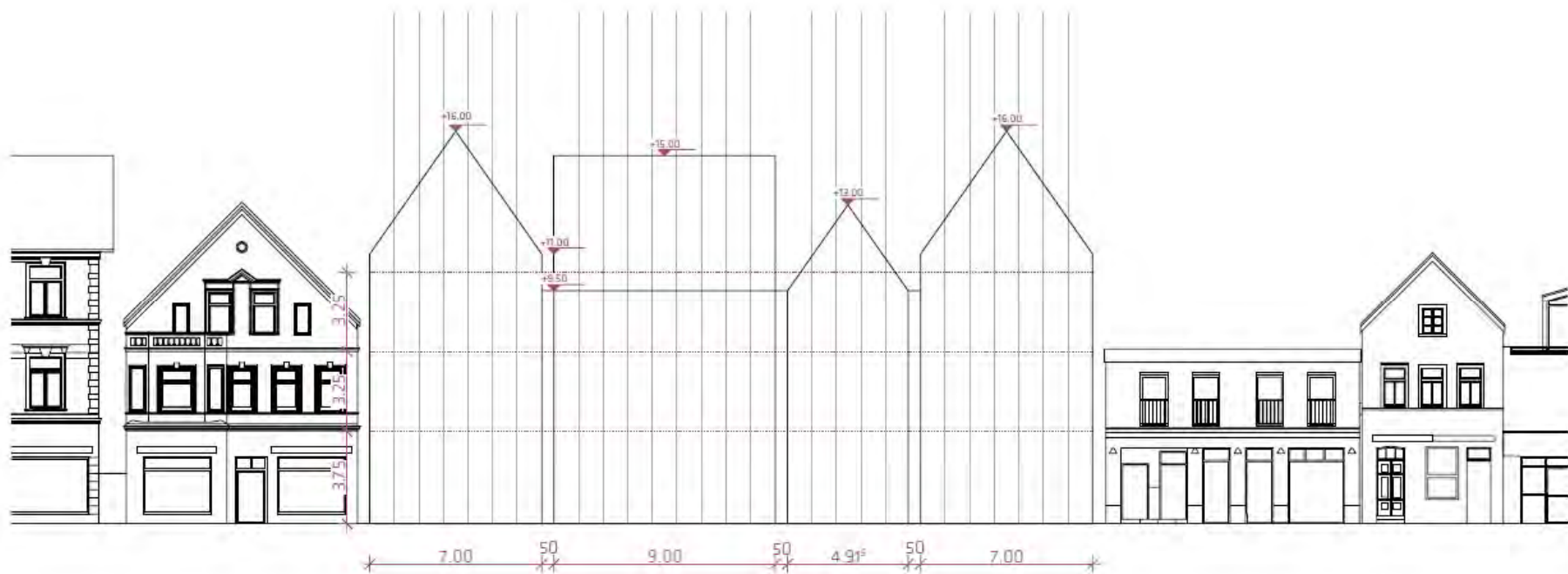
# Wohn-und Geschäftshaus Mottenstraße

Mottenstraße Oldenburg // Abbruch von Baukörper 3-5



## Wohn- und Geschäftshaus Mottenstraße

Mottenstraße Oldenburg // Herleitung von Höhen und Bezugspunkten





## Wohn-und Geschäftshaus Mottenstraße

Mottenstraße Oldenburg // *Perspektive der Neuplanung*



# Wohn-und Geschäftshaus Mottenstraße

Mottenstraße Oldenburg // Erdgeschoss Flächenstudie



**neun grad architektur**  
Rannstraße 1  
26132 Oldenburg  
T: +49 (0)441.390191 0  
F: +49 (0)441.390191 11  
www.sgrad.net

# Wohn-und Geschäftshaus Mottenstraße

Mottenstraße Oldenburg // 1.Obergeschoss Flächenstudie



mottenstraße

neun grad  
architektur

Rennstraße 1  
26122 Oldenburg  
T: +49 (0)441.390191 0  
F: +49 (0)441.390191 11  
www.sgrad.net



# Wohn-und Geschäftshaus Mottenstraße

Mottenstraße Oldenburg // 2.Obergeschoss Flächenstudie



mottenstraße

neun grad  
architektur

Roonstraße 1  
26122 Oldenburg  
T: +49 (0)441.390191 0  
F: +49 (0)441.390191 11  
www.sgrad.net

# Wohn-und Geschäftshaus Mottenstraße

Mottenstraße Oldenburg



Rosenstraße 1  
26122 Oldenburg  
T: +49 (0)441.390191 0  
F: +49 (0)441.390191 11  
www.9grad.net

**neun grad  
architektur**



# Wohnbebauung am Küstenkanal/Hundsmühler Straße





## Oldenburg Küstenkanal

APV Immobilien GmbH & Co. KG // Am Wemkenhof 16 // 26127 Oldenburg

Hundsmühler Straße Oldenburg //

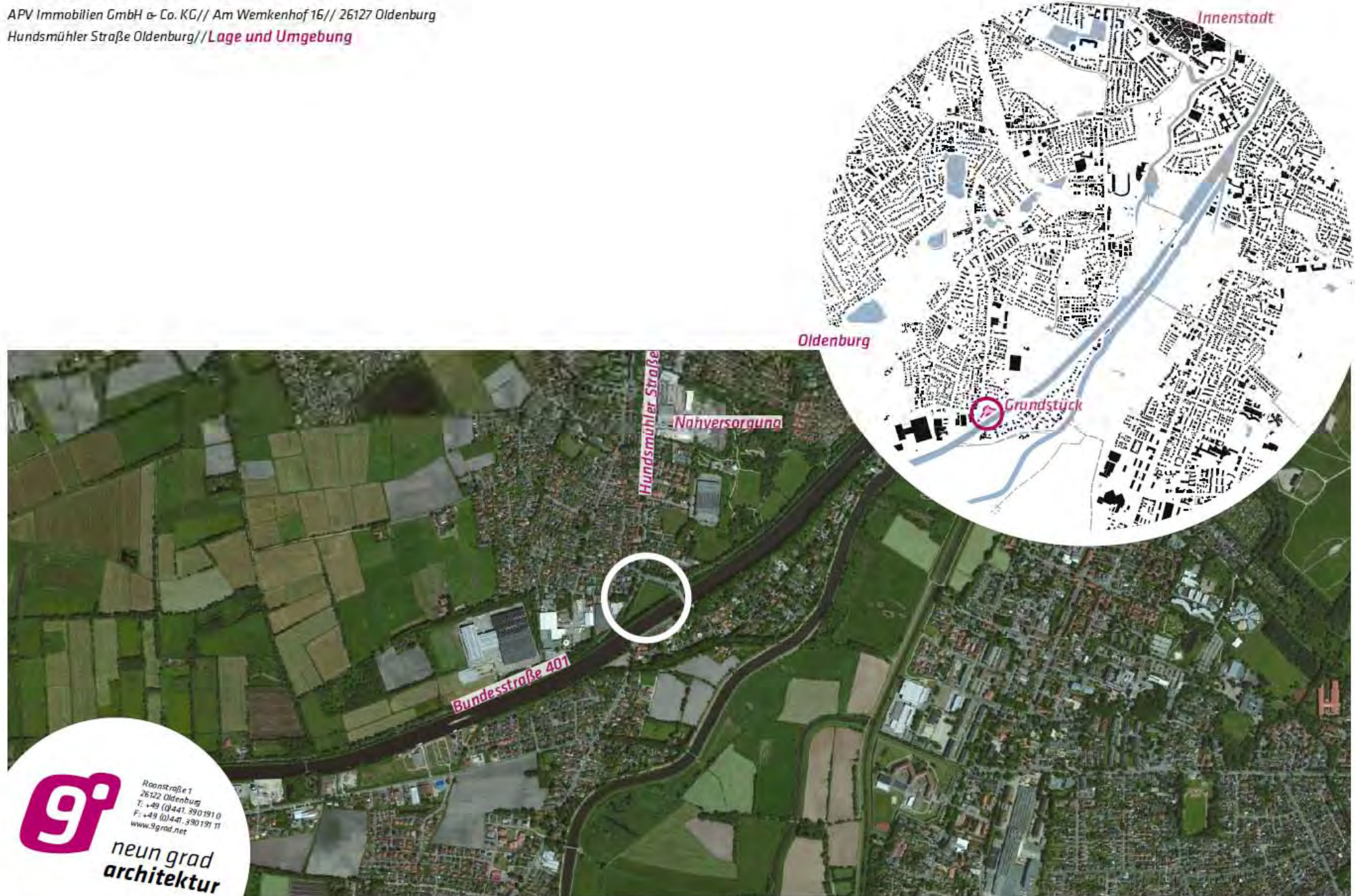


Roonstraße 7  
26122 Oldenburg  
T: +49 (0)447. 390191 0  
F: +49 (0)447. 390191 11  
www.9grad.net

neun grad  
architektur

# Oldenburg Küstenkanal

APV Immobilien GmbH & Co. KG // Am Wemkenhof 16 // 26127 Oldenburg  
Hundsmühler Straße Oldenburg // **Lage und Umgebung**



Roonstraße 7  
26122 Oldenburg  
T: +49 (0)441.3901910  
F: +49 (0)441.39019111  
www.9grad.net

**neun grad**  
architektur



# Oldenburg Küstenkanal

APV Immobilien GmbH & Co. KG // Am Wemkenhof 16 // 26127 Oldenburg  
Hundsmühler Straße Oldenburg // **Lage und Umgebung**

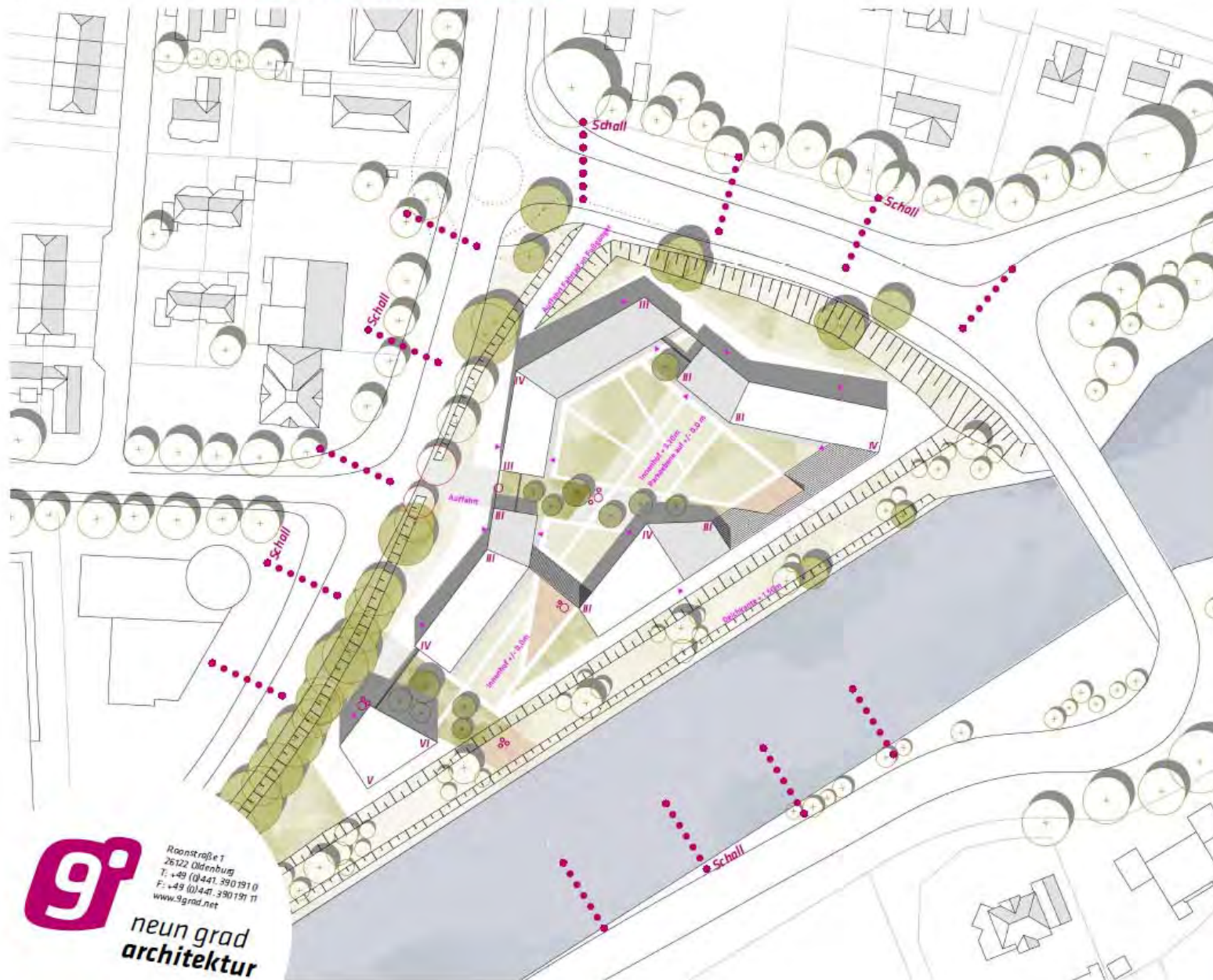




## Oldenburg Küstenkanal

APV Immobilien GmbH & Co. KG // Am Wemkenhof 16 // 26127 Oldenburg

Hundsmühler Straße Oldenburg // **Lageplan 1:1000 // Ausgangssituation**



### Schallimmissionen

hohe Lärmbelastung entlang der B401  
und der Hundsmühler Straße

### Planerische Reaktion

Ausbildung eines perforierten Riegels  
um einen ruhiger gelegenen Innenhof.



## Oldenburg Küstenkanal

APV Immobilien GmbH & Co. KG // Am Wemkenhof 16 // 26127 Oldenburg

Hundsmühler Straße Oldenburg // **Lageplan 1:1000 städtebauliches Konzept**



Roonstraße 7  
26122 Oldenburg  
T: +49 (0)447.3901910  
F: +49 (0)447.3901911  
www.9grad.net

neun grad  
architektur

## Oldenburg Küstenkanal

APV Immobilien GmbH & Co. KG // Am Wemkenhof 16 // 26127 Oldenburg

Hundsmühler Straße Oldenburg // **Querschnitt**





## Oldenburg Küstenkanal

APV Immobilien GmbH & Co. KG // Am Wemkenhof 16 // 26127 Oldenburg  
Hundsmühler Straße Oldenburg // **Beispielgrundriss 1.Obergeschoss**



### Gestaltung Innenhof

Gliederung der Innenhöfe in unterschiedliche Nutzungsschwerpunkte

- Aktiv- und Ruhezonen
- Wiesen mit Obstbäumen
- kleine Plätze als Treffpunkt

### Gestaltung Vorplatz

- großzügiger Vorplätze zur besseren Orientierung
- Parkplätze für Gäste

### Daten & Fakten

- Grundstücksgröße 11.170 m<sup>2</sup>
- Bauherr Herr Poelmeyer
- etwa 74 Wohneinheiten
- Durchmischtes Verhältnis der Wohnungsgrößen  
~ zwischen 30 und 120 m<sup>2</sup>
- Jede Wohneinheit verfügt über eine eigene Loggia
- Große gemeinschaftlich genutzte Innenhöfe
- circa 90 Parkplätze
- Überdachte, abschließbare Fahrradstellplätze



## Oldenburg Küstenkanal

APV Immobilien GmbH & Co. KG // Am Wemkenhof 16 // 26127 Oldenburg

Hundsmühler Straße Oldenburg // *Blick von der Brücke*



Roonstraße 7  
26122 Oldenburg  
T: +49 (0)447. 3901910  
F: +49 (0)447. 39019111  
www.9grad.net

neun grad  
architektur

## Oldenburg Küstenkanal

APV Immobilien GmbH & Co. KG // Am Wemkenhof 16 // 26127 Oldenburg

Hundsmühler Straße Oldenburg // **Ansicht Süd mit Deich** // **Ausgelichteter Gehölzbestand**





## Oldenburg Küstenkanal

APV Immobilien GmbH & Co. KG // Am Wemkenhof 16 // 26127 Oldenburg

Hundsmühler Straße Oldenburg // **Detailausschnitt**





## Oldenburg Küstenkanal

APV Immobilien GmbH & Co. KG // Am Wemkenhof 16 // 26127 Oldenburg

Hundsmühler Straße Oldenburg // **Detailausschnitt**





## Oldenburg Küstenkanal

APV Immobilien GmbH & Co. KG // Am Wemkenhof 16 // 26127 Oldenburg

Hundsmühler Straße Oldenburg // **Stadteinfahrt**



Roonstraße 7  
26122 Oldenburg  
T: +49 (0)447. 3901910  
F: +49 (0)447. 39019111  
www.9grad.net

neun grad  
architektur



## Oldenburg Küstenkanal

APV Immobilien GmbH & Co. KG // Am Wemkenhof 16 // 26127 Oldenburg

Hundsmühler Straße Oldenburg // **Stadtausfahrt**



Roonstraße 1  
26122 Oldenburg  
T: +49 (0)447. 390191 0  
F: +49 (0)447. 390191 11  
www.9grad.net

neun grad  
architektur



## Oldenburg Küstenkanal

APV Immobilien GmbH & Co. KG // Am Wemkenhof 16 // 26127 Oldenburg

Hundsmühler Straße Oldenburg // **Kanalansicht**

Vielen Dank für  
Ihre Aufmerksamkeit!



Roonstraße 7  
26122 Oldenburg  
T: +49 (0)447.390191 0  
F: +49 (0)447.390191 11  
www.9grad.net

**neun grad**  
architektur





# TOP 3

## Rückfragen aus dem Publikum





Herzlichen Dank für Ihre Aufmerksamkeit!

