

Gewässergebundene Vernetzung

Lokaler und regionaler Biotopverbund*

- Trittsteinbiotope und Verbundelemente
- Kernflächen

Landesweiter Biotopverbund

- Vorranggebiet LROP 2017 mit Relevanz für den Lebensraum Wasser

Zielarten Biotopverbund Wasser**

- Libellen (Keilfleck-Mosaikjungfer, Grüne Mosaikjungfer, Früher Schilfjäger, Scharlachlibelle, Glänzende Binsenjungfer, Kleine Binsenjungfer, Kleine Moosjungfer, Nordische Moosjungfer)
- Amphibien (Bergmolch, Fadenmolch, Braunfrosch unbestimmt, Moorfrosch, Seefrosch)
- Fledermäuse (Teichfledermaus, Wasserfledermaus)

Nachrichtliche Informationen

- Stadtgrenze Oldenburg
- Naturschutzfachlich besonders bedeutsame Gebiete mit Auenbezug***
- Überschwemmungsgebiet (ÜSG) Quelle: Stadt Oldenburg, NLWKN
- Überflutungsgebiet für ein Hochwasser mit hoher Wahrscheinlichkeit [ÜSG HQhäufig]***
- Überflutungsgebiet für ein Hochwasser mit mittlerer Wahrscheinlichkeit [ÜSG HQ100]***
- Überflutungsgebiete für ein Hochwasser mit niedriger Wahrscheinlichkeit [ÜSG HQextrem]***

Masterplan Stadtgrün Stadt Oldenburg

FD Stadtgrün – Planung und Neubau

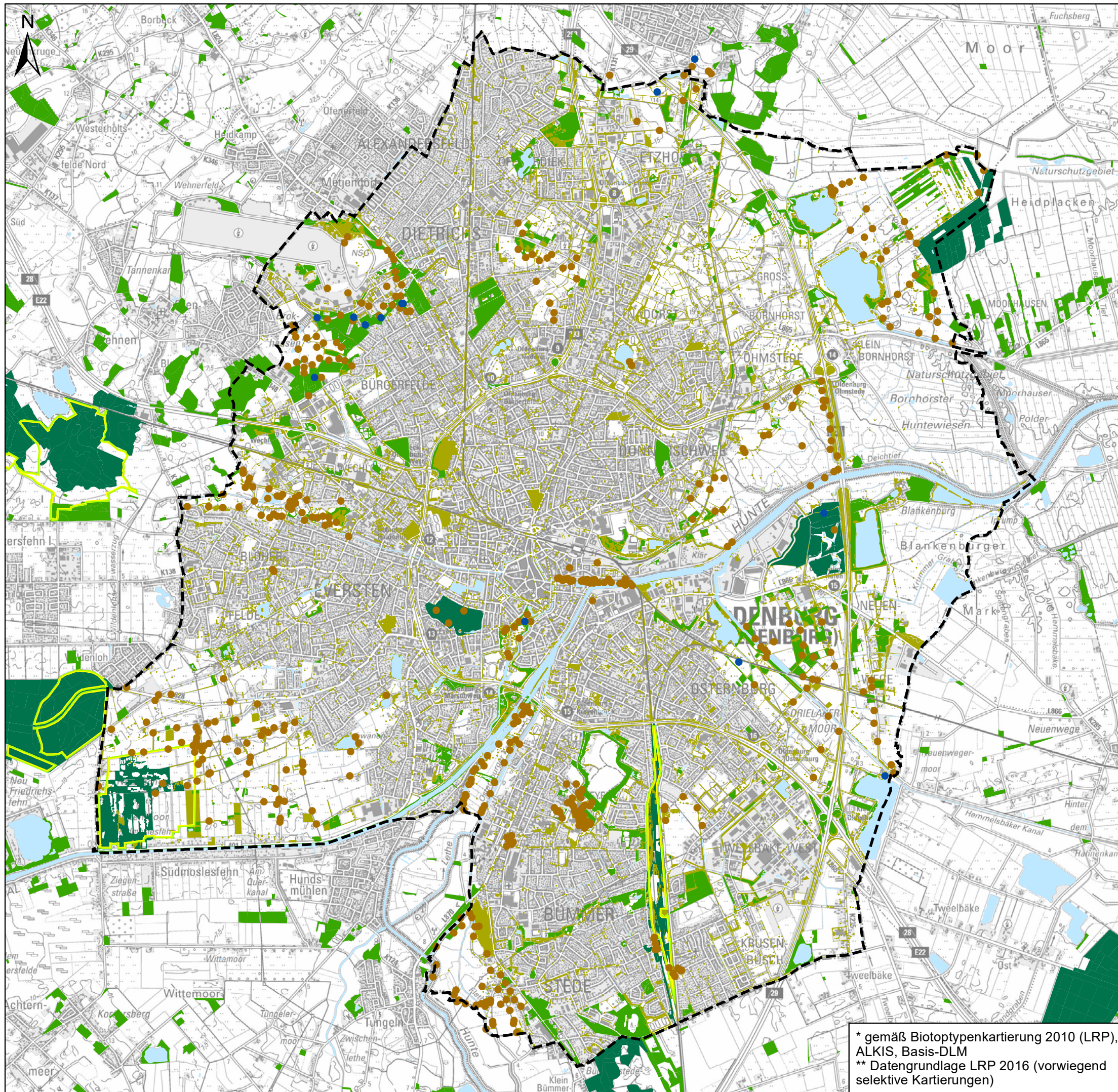


Karte 9: Gewässergebundene Vernetzung
Kap. 3.2.1.1 Gewässergebundene Vernetzung

1:50.000 05001.0002.000 Meter
DIN A3 August 2022

Quelle: Auszug aus den Geobasisdaten des Landesamtes für Geoinformation und Landesvermessung Niedersachsen, © 2022

* gemäß Biotoptypenkartierung 2010 (LRP), ALKIS, BASIS-DLM
** Datengrundlage LRP 2016 (vorwiegend selektive Kartierungen)
*** Niedersächsischer Landesbetrieb für Wasserwirtschaft, Küsten- und Naturschutz (NLWKN)



Gehölzgebundene Vernetzung

Lokaler Biotopverbund*

- Kernfläche > 20 ha Waldbiotope
- Trittsteinbiotop < 20 ha Waldbiotope
- Verbundelement / Korridor (Gehölze, Gebüsche, Friedhof und Botanischer Garten)

Landesweiter Biotopverbund

- Vorranggebiet LROP 2017 mit Relevanz für den Lebensraum Wald

Zielarten Biotopverbund Wald**

- Brutvögel (Buntspecht, Grünspecht, Kleinspecht, Mittelspecht, Schwarzspecht)
- Fledermäuse (Großer Abendsegler, Kleiner Abendsegler, Rauhauffledermaus)

Nachrichtliche Informationen

- Stadtgrenze Oldenburg
- Fließ- und Stillgewässer

Masterplan Stadtgrün Stadt Oldenburg

FD Stadtgrün – Planung und Neubau



Karte 10: Gehölzgebundene Vernetzung
Kap. 3.2.1.2 Gehölzgebundene Vernetzung

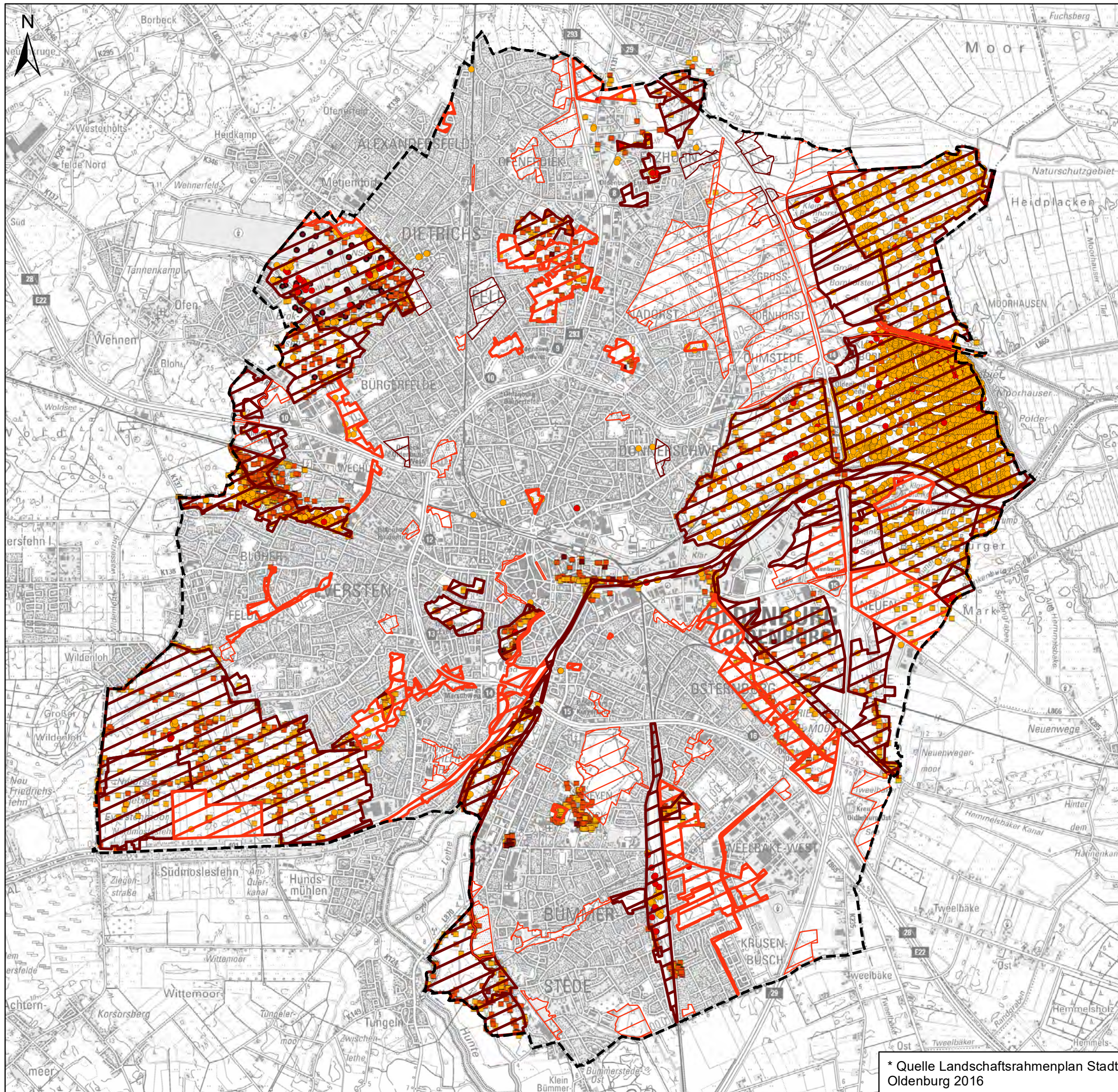
1:50.000 Meter
DIN A3 0 500 1.000 2.000 August 2022

Quelle: Auszug aus den Geobasisdaten des Landesamtes für Geoinformation und Landesvermessung Niedersachsen, © 2022







NWP Planungsgesellschaft mbH Gesellschaft für räumliche Planung und Forschung	Escherweg 1 26121 Oldenburg Postfach 5335 26043 Oldenburg	Telefon 0441/97174-0 Telefax 0441/97174-73 E-Mail info@nwp-ol.de Internet www.nwp-ol.de	
--	--	--	--

* gemäß Biotoptypenkartierung 2010 (LRP), ALKIS, Basis-DLM
 ** Datengrundlage LRP 2016 (vorwiegend selektive Kartierungen)






Biodiversität




Bewertung von Gebieten für den Tier- und Pflanzenartenschutz*

-  Gebiet mit sehr hoher Bedeutung für den Tier- und Pflanzenartenschutz
-  Gebiet mit potenziell sehr hoher Bedeutung für den Tier- und Pflanzenartenschutz
-  Gebiet mit hoher Bedeutung für den Tier- und Pflanzenartenschutz
-  Gebiet mit potenziell hoher Bedeutung für den Tier- und Pflanzenartenschutz

Vorkommen gefährdeter Pflanzenarten*

-  vom Aussterben bedrohte bzw. verschollene Pflanzenart
-  stark gefährdete Pflanzenart
-  gefährdete Pflanzenart

Vorkommen gefährdeter Tierarten*

-  vom Aussterben bedrohte Tierart
-  stark gefährdete Tierart
-  gefährdete Tierart

Nachrichtliche Informationen

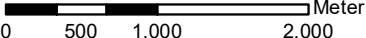
-  Stadtgrenze Oldenburg

Masterplan Stadtgrün Stadt Oldenburg


FD Stadtgrün – Planung und Neubau



Karte 11: Biodiversität
Kap. 3.2.2 Biodiversität

1:50.000  Meter
DIN A3 0 500 1.000 2.000

Juli 2022

Quelle: Auszug aus den Geobasisdaten des Landesamtes für Geoinformation und Landesvermessung Niedersachsen, © 2022 

NWP Planungsgesellschaft mbH
Gesellschaft für räumliche Planung und Forschung
Escherweg 1
26121 Oldenburg
Postfach 5335
26043 Oldenburg
Telefon 0441/97174-0
Telefax 0441/97174-73
E-Mail info@nwp-ol.de
Internet www.nwp-ol.de



* Quelle Landschaftsrahmenplan Stadt Oldenburg 2016