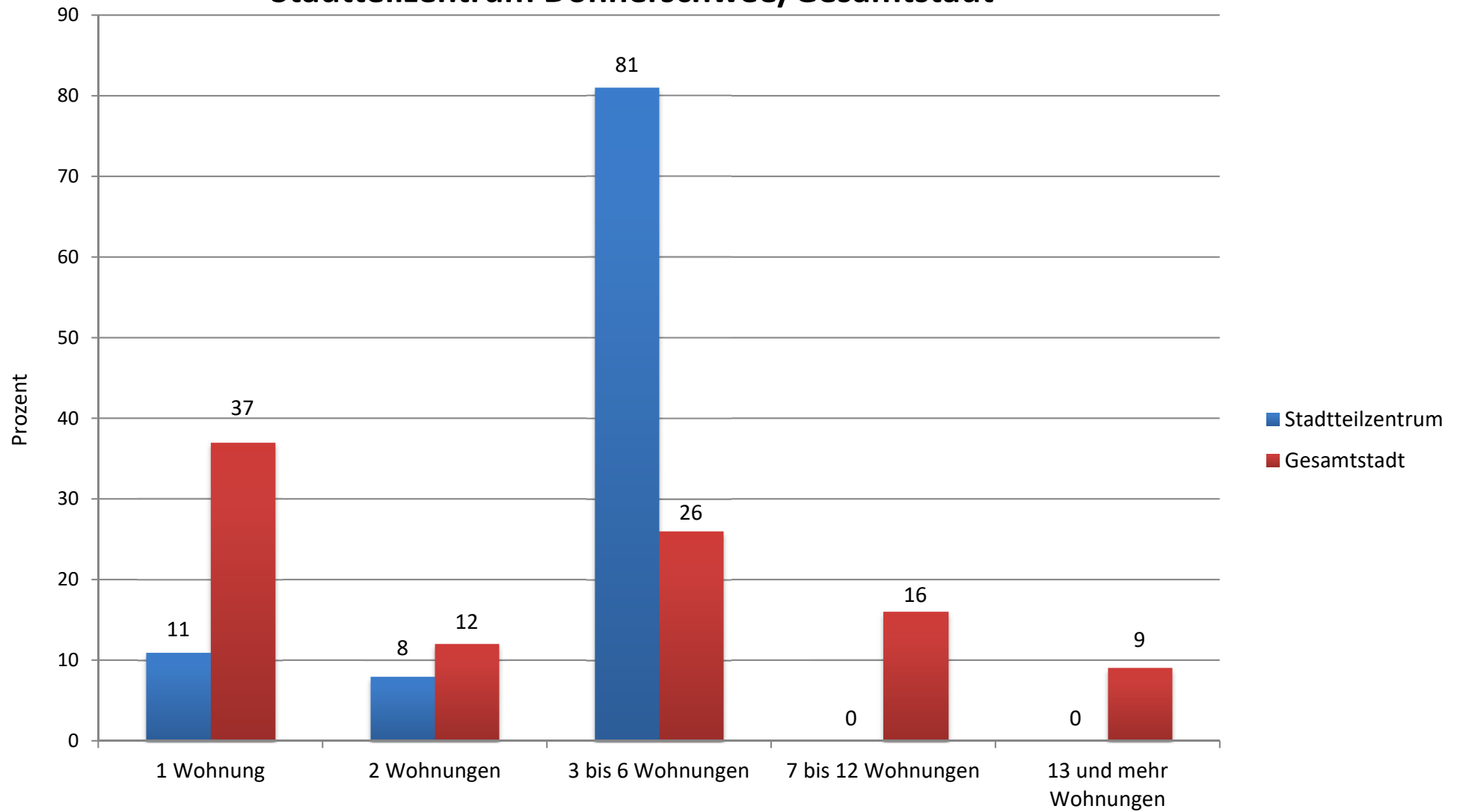


Wohngebäude mit Anzahl der Wohneinheiten im Vergleich Stadtteilzentrum Donnerschwee/Gesamtstadt



Quelle: LSN-Zensus 2011-Gebäude und Wohnungszählung (GWZ), Auswertung durch Fachdienst Geoinformation und Statistik, 21.01.2019

Stand: 09.05.2011