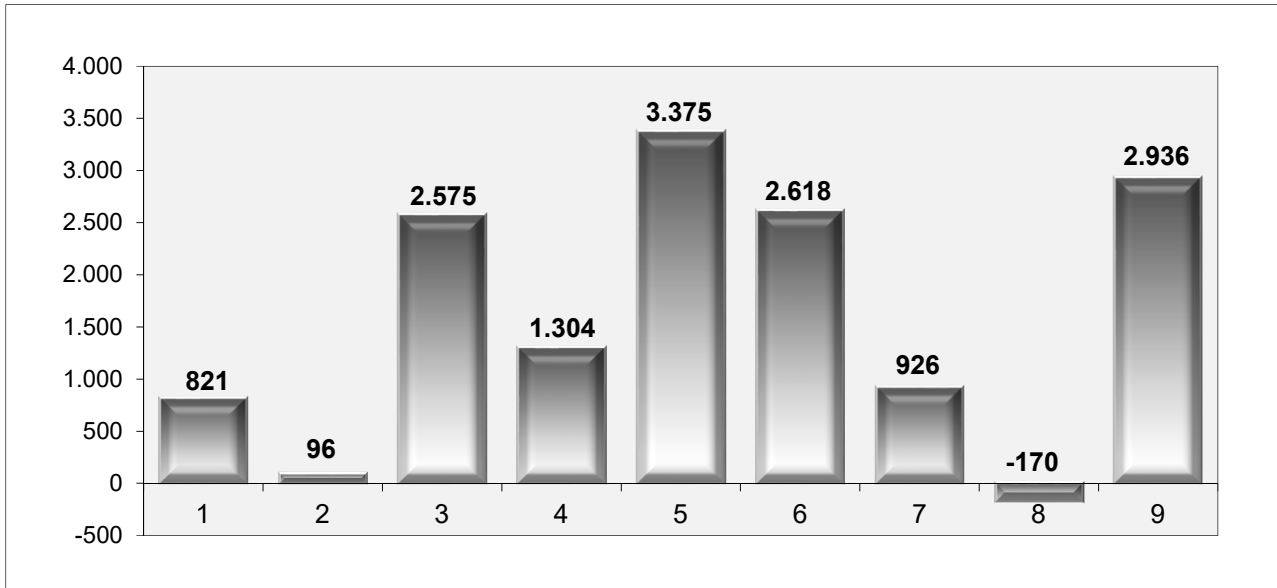


## 0207 Entwicklung der Einwohnerzahl in den statistischen Bezirken 2001 bis 2021<sup>1</sup>



<sup>1</sup> Auf Basis der revidierten amtlichen Einwohnerzahl des Zensus 2011

## 0208 Einwohner in den statistischen Bezirken und ihr Anteil an der Gesamtbevölkerung 2013 bis 2021<sup>1</sup>

Bezirk	2013	2014	2015	2016	2017	2018	2019	2020	2021
S 1	S 2	S 3	S 4	S 5	S 6	S 7	S 8	S 9	S 10
<b>1</b>	11.624	11.684	11.768	12.007	12.221	12.277	12.301	12.236	<b>12.203</b>
in Prozent	7,3	7,3	7,2	7,2	7,3	7,3	7,3	7,2	<b>7,2</b>
<b>2</b>	12.075	12.115	12.283	12.397	12.337	12.414	12.419	12.281	<b>12.239</b>
in Prozent	7,6	7,5	7,5	7,5	7,4	7,4	7,3	7,2	<b>7,2</b>
<b>3</b>	12.534	12.644	13.181	13.809	14.285	14.638	14.748	14.829	<b>14.808</b>
in Prozent	7,9	7,9	8,0	8,3	8,6	8,7	8,7	8,7	<b>8,7</b>
<b>4</b>	11.876	12.014	12.233	12.450	12.536	12.655	12.652	12.629	<b>12.787</b>
in Prozent	7,4	7,5	7,5	7,5	7,5	7,5	7,5	7,4	<b>7,5</b>
<b>5</b>	36.559	36.788	37.089	37.600	37.753	38.032	38.436	38.603	<b>38.841</b>
in Prozent	22,9	22,9	22,6	22,7	22,6	22,6	22,7	22,8	<b>22,8</b>
<b>6</b>	30.665	31.028	31.452	31.506	31.678	31.709	31.833	32.023	<b>32.281</b>
in Prozent	19,2	19,3	19,2	19,0	19,0	18,9	18,8	18,9	<b>18,9</b>
<b>7</b>	12.883	12.981	13.238	13.185	13.313	13.387	13.371	13.413	<b>13.322</b>
in Prozent	8,1	8,1	8,1	8,0	8,0	8,0	7,9	7,9	<b>7,8</b>
<b>8</b>	1.116	1.146	1.766	1.445	1.567	1.492	1.454	1.691	<b>1.633</b>
in Prozent	0,7	0,7	1,1	0,9	0,9	0,9	0,9	1,0	<b>1,0</b>
<b>9</b>	30.278	30.507	30.820	31.312	31.391	31.606	31.863	31.900	<b>32.275</b>
in Prozent	19,0	19,0	18,8	18,9	18,8	18,8	18,8	18,8	<b>18,9</b>
<b>gesamt</b>	<b>159.610</b>	<b>160.907</b>	<b>163.830</b>	<b>165.711</b>	<b>167.081</b>	<b>168.210</b>	<b>169.077</b>	<b>169.605</b>	<b>170.389</b>

Quelle: Einwohnerdatei der Stadt Oldenburg; Landesamt für Statistik (LSN), LSN-Online, Tabelle A10001G

<sup>1</sup> Rechnerische Angleichung auf Basis der jeweiligen amtlichen Ergebnisse des Landesamt für Statistik Niedersachsen (LSN).